

平成27年7月1日 公表
平成27年10月15日 修正
平成28年7月20日 修正

平成25年度幼児歯科アンケート調査報告書

静岡県健康福祉部 健康増進課

目 次

I 調査の概要

1 調査の概要	I - 1
2 調査実施数	I - 2
3 調査票	I - 3

II 結果の概要

1 むし歯で困った経験	II - 1
2 3歳児健診時のむし歯の有無	II - 2
3 出生順位	II - 2
4 家族の形態	II - 2
5 歯みがき習慣	II - 3
6 仕上げみがきの実施状況	II - 3
7 デンタルフロスの使用状況	II - 4
8 歯磨剤の使用状況	II - 4
9 母乳や哺乳瓶をやめた時期	II - 5
10 おやつ摂取状況	II - 6
11 甘いおやつを与え始めた時期	II - 7
12 甘い飲み物を飲む習慣	II - 8
13 保護者以外からのおやつや買い食いの習慣	II - 9
14 フッ化物塗布経験	II - 10

III 市町別集計表

III - 1

IV クロス集計表

1 家族構成と3歳児健診時のむし歯の有無	IV - 1
2 出生順と3歳児健診時のむし歯の有無	IV - 1
3 母親の就業状況と3歳児健診時のむし歯の有無	IV - 1
4 歯みがきの回数と3歳児健診時のむし歯の有無	IV - 2
5 仕上げみがきの実施と3歳児健診時のむし歯の有無	IV - 2
6 フロスの使用と3歳児健診時のむし歯の有無	IV - 2

7	フッ素入り歯磨剤の使用と3歳児健診時のむし歯の有無	IV - 3
8	哺乳瓶で甘味飲料を摂取する習慣と3歳児健診時のむし歯の有無	IV - 3
9	母乳をやめた時期と3歳児健診時のむし歯の有無	IV - 3
10	哺乳瓶をやめた時期と3歳児健診時のむし歯の有無	IV - 4
11	おやつ回数と3歳児健診時のむし歯の有無	IV - 4
12	おやつを与えるタイミングと3歳児健診時のむし歯の有無	IV - 4
13	甘い菓子や飲み物を与える回数と3歳児健診時のむし歯の有無	IV - 5
14	甘い菓子や飲料の開始時期と3歳児健診時のむし歯の有無	IV - 5
15	牛乳をよく飲む習慣と3歳児健診時のむし歯の有無	IV - 5
16	市販ジュースを飲む習慣と3歳児健診時のむし歯の有無	IV - 6
17	乳酸飲料をよく飲む習慣とむし歯の有無	IV - 6
18	炭酸飲料をよく飲む習慣と3歳児健診時のむし歯の有無	IV - 6
19	イオン飲料をよく飲む習慣と3歳児健診時のむし歯の有無	IV - 6
20	水・麦茶をよく飲む習慣と3歳児健診時のむし歯の有無	IV - 7
21	甘い飲料をよく飲む習慣と3歳児健診時のむし歯の有無	IV - 7
22	その他の飲料をよく飲む習慣と3歳児健診時のむし歯の有無	IV - 7
23	キシリトール等の菓子類利用と3歳児健診時のむし歯の有無	IV - 7
24	近所から菓子をもらう習慣と3歳児健診時のむし歯の有無	IV - 8
25	買い食いをする習慣と3歳児健診時のむし歯の有無	IV - 8
26	フッ素塗布経験と3歳児健診時のむし歯の有無	IV - 8
27	フッ素の効果に関する理解と3歳児健診時のむし歯の有無	IV - 9
28	むし歯予防に最も効果的と思う方法と3歳児健診時のむし歯の有無	IV - 9
29	児童施設の形態と3歳児健診時のむし歯の有無	IV - 9

I 調査の概要

I 調査の概要

1 調査の概要

(1)調査の目的

本調査は、これからの歯科保健指導の内容を検討するための基礎的資料として用いるために、乳幼児の生活習慣を把握することを目的とする。

(2)実施主体

静岡県

(3)調査対象

県内全市町の幼稚園・保育園等の4歳児の保護者

- ・ 4歳児の数がおおむね600名以下の市町は、全ての幼稚園・保育所等の保護者
- ・ おおむね600名を超える市町は、前回調査を行った幼稚園・保育園等の保護者

※ 市町村合併前の地区ごとのデータを希望する市町は調査対象を600名以上とした。

(4)分析対象とした調査票の数

分析対象とした調査票:13,282件

(回収した調査票は13,290件であったが、住所不明な8件は分析から除外)

(5)調査実施時期

平成26年1月

(6)調査内容

自己記入式のアンケート調査

(7)調査方法

「平成25年度静岡県幼児歯科アンケート調査実施要領」に基づき、静岡県健康増進課から県健康福祉センター及び市町健康増進担当課を経由して、各施設へ調査票を配布し、各施設にて保護者に配布・回収した調査票を、配布経路の逆の経路で回収した

(8)結果の集計

健康福祉センターで市町コード等を記入し、健康増進課にて集計・分析を実施した。

2 分析対象者の数

市 町	抽出/全数の別	調査者						
		人	%	幼稚園 ¹⁾ 人	% ³⁾	保育所 ²⁾ 人	% ³⁾	不詳 人
下田市	全数	134	1.0	40	30.3	92	69.7	2
東伊豆町	全数	71	0.5	51	71.8	20	27.1	0
河津町	全数	54	0.4	41	75.9	13	24.1	0
南伊豆町	全数	44	0.3	16	36.4	28	46.7	0
松崎町	全数	25	0.2	10	40.0	15	60.0	0
西伊豆町	全数	36	0.3	21	58.3	15	27.6	0
熱海市	全数	138	1.0	66	47.8	72	51.8	0
伊東市	全数	369	2.8	246	66.7	123	33.2	0
沼津市	抽出	388	2.9	251	65.2	134	34.8	3
三島市	抽出	510	3.8	333	65.3	177	34.4	0
裾野市	全数	475	3.6	253	53.5	220	46.5	2
伊豆市	全数	158	1.2	74	46.8	84	43.5	0
伊豆の国市	全数	381	2.9	246	64.6	135	35.4	0
函南町	全数	250	1.9	140	56.7	107	43.1	3
清水町	全数	210	1.6	125	60.7	81	39.3	4
長泉町	全数	336	2.5	231	69.8	100	30.2	5
御殿場市	抽出	501	3.8	279	56.1	218	43.8	4
小山町	全数	166	1.2	99	59.6	67	40.4	0
富士市	抽出	480	3.6	229	48.0	248	50.4	3
富士宮市	抽出	473	3.6	233	49.8	235	48.2	5
島田市	全数	709	5.3	414	58.6	292	41.4	3
焼津市	抽出	597	4.5	434	73.1	160	26.9	3
藤枝市	抽出	540	4.1	454	84.4	84	15.6	2
牧之原市	全数	320	2.4	156	48.8	164	51.3	0
吉田町	全数	223	1.7	133	59.9	89	40.1	1
川根本町	全数	26	0.2	5	19.2	21	80.8	0
磐田市	抽出	519	3.9	352	68.0	166	31.9	1
掛川市	全数	866	6.5	588	68.0	277	31.4	1
袋井市	全数	789	5.9	585	74.1	204	24.4	0
湖西市	全数	421	3.2	291	69.1	130	30.2	0
御前崎市	全数	253	1.9	156	61.7	97	37.6	0
菊川市	全数	378	2.8	177	46.8	201	53.2	0
森町	全数	142	1.1	92	64.8	50	35.2	0
静岡市	抽出	1730	13.0	1060	61.8	655	38.2	15
浜松市	抽出	570	4.3	358	62.9	211	37.1	1
合計		13282	100.0	8239	62.3	4985	37.7	58

1) こども園（4～5時間以内の短時間利用を含む）

2) こども園（8時間程度の長時間利用を含む）

3) 不明（無回答）を除いて算出した。

3 調査票

※地区コード (記入不要)

1	2	3	4	5	6	7
---	---	---	---	---	---	---

※アンケートコード (記入不要)

1	2	3	4	5	6	7
---	---	---	---	---	---	---

幼児歯科アンケート

現在お住まいの市町名(区がある場合は区名)と利用している幼児施設の名称を御記入ください。
 なお、お住まいの市町で平成16年以降に合併があった場合には合併前の市町村名も御記入ください。

市・町 平成16年以降に合併があった場合、旧市町村名	区 市・町・村	施設名称 幼稚園・保育所(園)・認定こども園
-------------------------------	------------	---------------------------

次の1～24の問に對しても当てはまる答えの番号を□に記入してください。

回答欄

1 家族構成はどちらですか？	1 核家族	2 複合家族	3 第1子	4 第2子	5 第3子	6 第4子以上	7 8
2 現在4歳児のお子さんは何番目のお子さんですか？	1 専業主婦	2 営業手伝い・内職	1 はい	2 いいえ	3 パートタイム勤務	4 フルタイム勤務	9
3 母親の就業状況は？	1 食事が食べられなかった	2 痛みがひどくて困った	3 はい	4 いいえ	3 はい	4 いいえ	10
4 お子さんのむし歯が原因で困ったことがありますか？	① 治療のために園を休んだ	② 治療に時間や回数がかかった	1 はい	2 いいえ	③ 嫌がる子を治療に連れて行くことが大変だった	④ 治療の費用負担が大きかった	11
	⑤ その他①～④の他に困ったことがあった	⑥ その他①～④の他に困ったことがあった	1 はい	2 いいえ	⑦ 嫌がる子を治療に連れて行くことが大変だった	⑧ 治療の費用負担が大きかった	12
	⑨ ⑩ ⑪ ⑫ ⑬ ⑭ ⑮ ⑯ ⑰	⑰ ⑱ ⑲ ⑳ ㉑ ㉒ ㉓ ㉔ ㉕ ㉖ ㉗	1 はい	2 いいえ	⑳ ⑲ ㉑ ㉒ ㉓ ㉔ ㉕ ㉖ ㉗	㉘ ㉙ ㉚ ㉛ ㉜ ㉝ ㉞ ㉟	13
5 お子さんは歯みがきをしていますか？	1 毎日する	2 時々する	3 1日1回	4 1日2回	5 1日3回以上	6 していない	14
6 父母や祖父祖母などが仕上げみがきをしていますか？	1 毎日する	2 時々する	3 していない	4 1日1回	5 1日2回	6 1日3回以上	15
	7 毎日する	8 時々する	9 していない	10 1日1回	11 1日2回	12 1日3回以上	16
	13 毎日する	14 時々する	15 していない	16 1日1回	17 1日2回	18 1日3回以上	17

平成25年度 静岡県幼児歯科アンケート調査 御協力のお願い

保護者各位

日頃、静岡県の各種施策に御理解と御協力をいただき、誠にありがとうございます。
 本調査は乳歯のむし歯予防対策を進めるための基礎資料として、静岡県がおおむね5年に実施するものです。
 この調査に協力するかどうかは、あなたの自由な意思で決めていただき、御協力が得らなくても、あなたの不利益になることはありません。また、本調査では個人を特定することはできませんので、どうぞ、ありのままをお答えください。
 お忙しいところ恐縮ですが、調査の趣旨を御理解いただき、御協力いただきますようお願い申し上げます。

静岡県健康福祉部健康増;

連絡先：静岡県健康福祉部健康増;
 電話：054-221-24

記入上の注意

- (1) 質問は4歳児(平成25年4月1日現在の年齢：年中児)のお子さんについて御回答ください。
- (2) 調査票は3ページです。最後まで御協力くださいようお願い申し上げます。
- (3) お答えは、あてはまるものを1つ選び、右側の回答欄の□に該当する番号を記入してください。選択した回答によっては〔 〕に記入する場合があります。
- (4) このアンケート用紙は、各幼稚園・保育所で回収しますので、記入が終わりましたら担任の先生へ提出してください。

(この欄は英語欄におさまして必要があればお使いください)
 平成26年1月 日までに提出してください。

7 お子さんの歯の清掃にデンタルフロス(糸つきようじも含む)を使っていますか？
 1 毎日使う 2 時々使う 3 使わない 4 デンタルフロスを知らない

8 フッ素入り歯みがき剤を使っていますか？ 使い始めた時期もお答えください。
 1 歯みがき剤は使わない
 2 フッ素入りかどうかわからない
 3 フッ素の入っていない歯みがき剤を使っている
 4 フッ素入り歯みがき剤を使っている(1歳未満から使い始めた)
 5 フッ素入り歯みがき剤を使っている(1歳～2歳未満で使い始めた)
 6 フッ素入り歯みがき剤を使っている(2歳～3歳未満で使い始めた)
 7 フッ素入り歯みがき剤を使っている(3歳過ぎから使い始めた)

9 3歳児健診でむし歯がありましたか？ 健診後の歯科治療についてもお答えください。
 1 あった(すぐ歯科医院に行った)
 2 あった(すぐには歯科医院に行かなかった)
 3 なかった
 4 覚えていない
 5 3歳児健診を受けなかった

10 乳幼児期に哺乳ビンで、市販の甘味のある飲み物(ジュース・乳酸飲料・炭酸飲料・スポーツ飲料・イオン飲料等)を飲ませたことがありますか？
 1 はい 2 いいえ

11 母乳をやめたのはいつ頃ですか？
 1 1歳未満 2 1歳～1歳半未満 3 1歳半～2歳未満
 4 2歳すぎ 5 覚えていない 6 母乳は与えなかった

12 哺乳ビンの使用をやめたのはいつ頃ですか？
 1 1歳未満 2 1歳～1歳半未満 3 1歳半～2歳未満
 4 2歳すぎ 5 覚えていない 6 哺乳瓶は使わなかった

13 おやつを与えていますか？ 回数をお答えください。
 1 ほとんど与えていない 2 2～3日に1回 3 1日1回
 3 1日2回 4 1日3回 5 1日4回以上

14 ご家庭ではおやつをどのように与えていますか？
 1 時間を決めて 2 親(や祖父母)が適時
 3 子どもが欲しがる時 4 子どもが勝手に 5 与えない

15 甘い菓子や飲み物を与えていますか？ 回数をお答えください。
 1 ほとんど与えていない 2 2～3日に1回 3 1日1回
 3 1日2回 4 1日3回 5 1日4回以上

16 甘い菓子や飲み物はいつ頃から与え始めましたか？
 1 1歳未満 2 1歳～1歳半未満 3 1歳半～2歳未満
 4 2歳すぎ 5 まだ与えていない 6 覚えていない

17 よく飲んでいる飲み物は何かですか？
 ①牛乳をよく飲む ……………1 はい 2 いいえ
 ②市販ジュースをよく飲む ……………1 はい 2 いいえ
 ③乳酸飲料をよく飲む ……………1 はい 2 いいえ
 ④炭酸飲料をよく飲む ……………1 はい 2 いいえ
 ⑤スポーツ飲料・イオン飲料をよく飲む ……………1 はい 2 いいえ
 ⑥水・茶・麦茶をよく飲む ……………1 はい 2 いいえ
 ⑦その他①～⑥以外の物をよく飲む……………1 はい 2 いいえ

18 むし歯になりにくい、甘味料(キシリトールやパラチノースなど)を使った菓子類を利用していますか？
 (⑦の種類の) ……………1
 1 はい 2 いいえ

19 お子さんが近所の人からお菓子をもらうことはありますか？
 1 ほとんど毎日 2 週に数回 3 月に数回
 4 もらわない 5 わからない

20 お子さんは買い食いしますか？
 1 毎日する 2 時々する 3 しない

21 お子さんはこれまでにフッ素塗布を受けたことがありますか？ 回数もお答えください。
 1 はい(1回受けた) 2 はい(2回受けた)
 3 はい(3回受けた) 4 はい(4回以上受けた)
 5 はい(受けたことがあるが、回数は覚えていない)
 6 いいえ(受けたことがない)
 7 覚えていない

22 フッ素はむし歯予防に使われますが、どんな働きがあると思いますか？
 1 むし歯を治す 2 歯をきれいにする
 3 歯を強くする 4 わからない

23 むし歯予防には次の3つのうち、どれが一番効果的だと思いますか？
 1 歯みがき 2 甘いおやつ制限
 3 フッ素の利用

24 お子さんが通っている幼児施設の状態は次のうちどれですか？
 1 幼稚園 2 保育所(園)
 3 認定こども園(幼稚園と同様に1日に4～5時間程度利用する)
 4 認定こども園(1日に8時間程度利用する場合はまだありません)

～ 御協力ありがとうございました。～

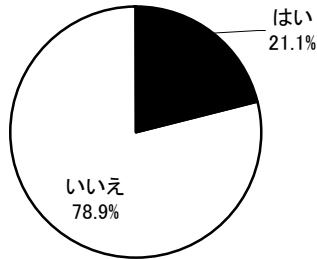
一画面にも回答してください

II 結果の概要

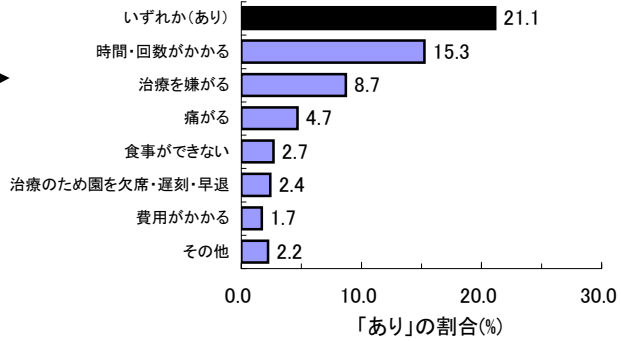
Ⅱ 結果の概要

1 むし歯で困った経験

・約2割の家庭で、むし歯で困った経験があります。



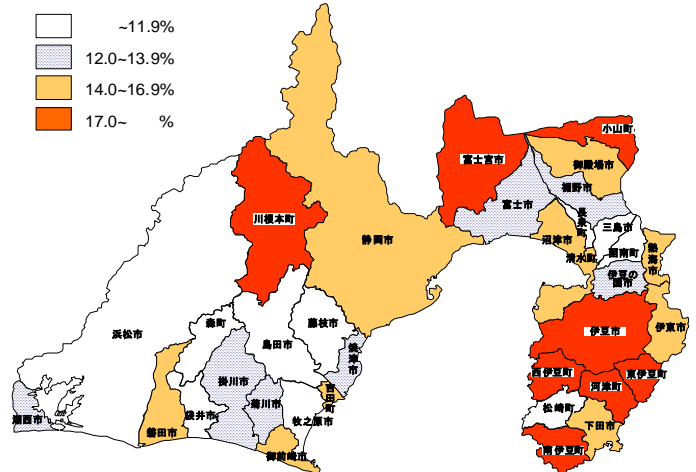
困ったこと具体例(複数回答)



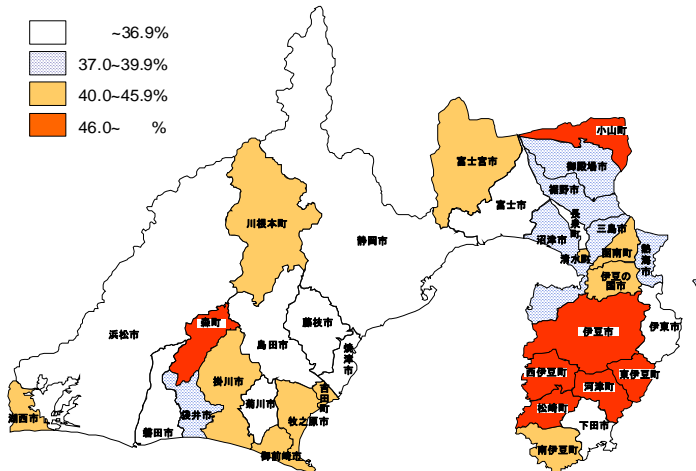
[参考]むし歯発生状況の地域比較

う蝕有病者率(むし歯を経験した乳歯がある者の割合)には地域差があります。

3歳児のう蝕有病者率(H24、3歳児健康診査)



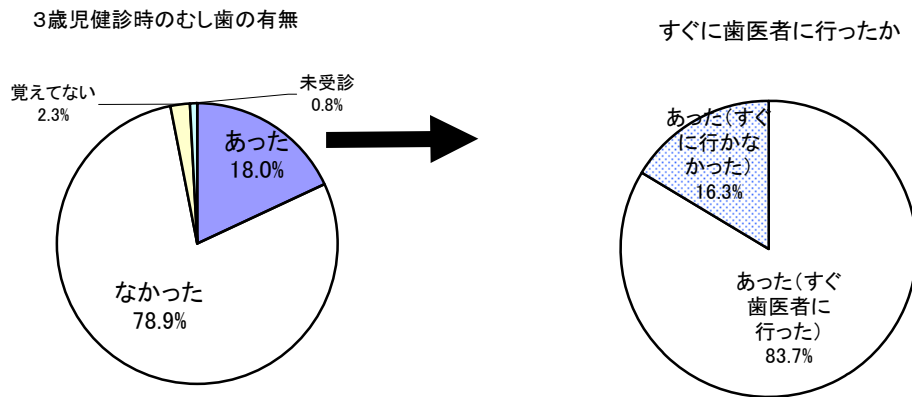
5歳児のう蝕有病者率(H26、5歳児歯科調査)



※本調査は、H25に4歳児を対象に実施したので、3歳児健診(H24)と5歳児歯科調査(H26)の結果とあわせて活用することが望めます。

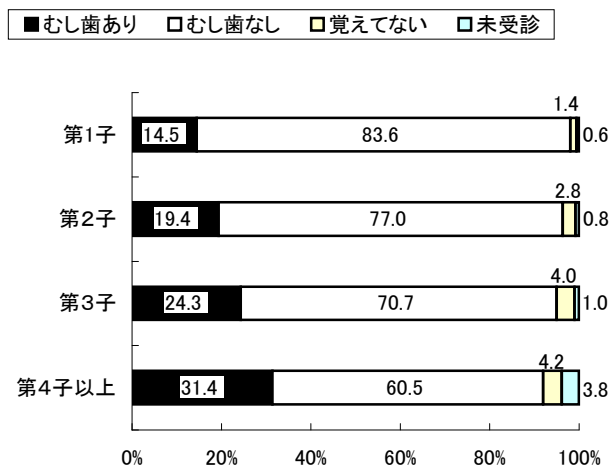
2 3歳児健診時のむし歯の有無

・むし歯があったと回答した者は18%でしたが、その16.3%はすぐに歯医者に行かなかったと回答。



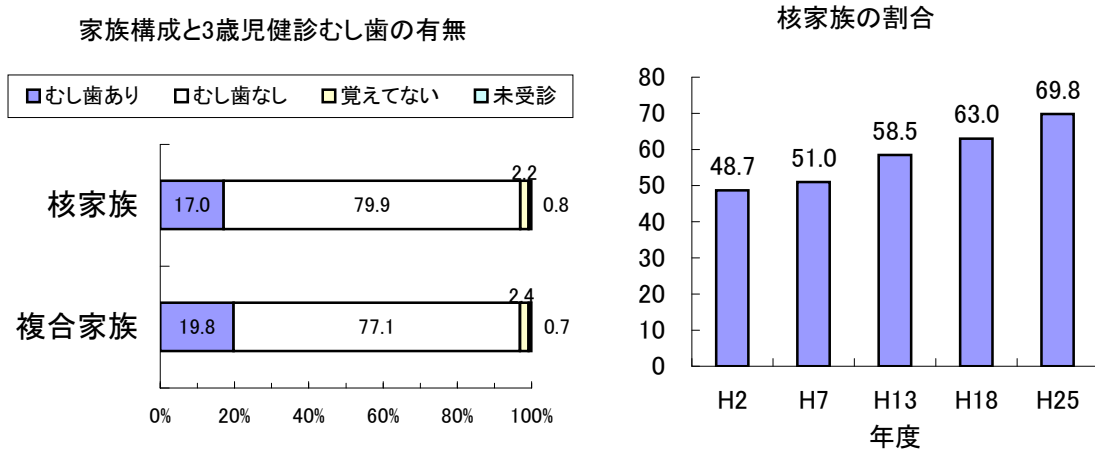
3 出生順位

・第1子のむし歯は少なく、出生順位が上がるとむし歯ありの者の割合が増加します。



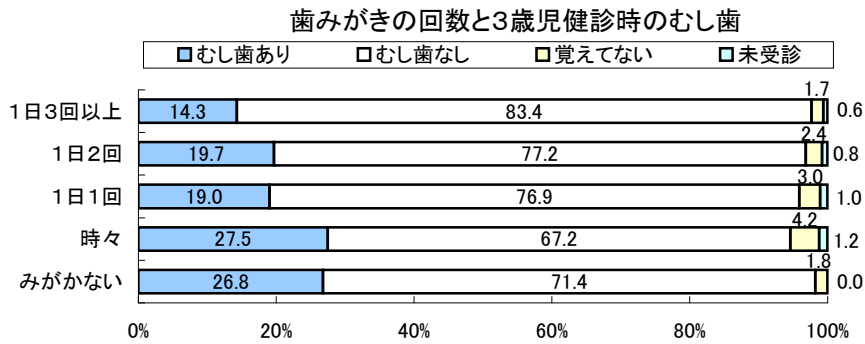
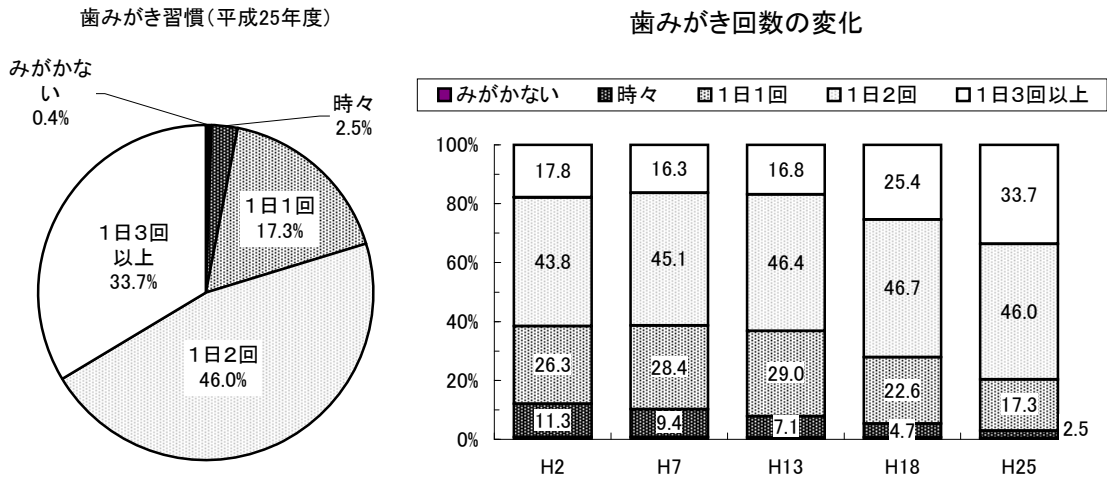
4 家族の形態

・核家族のほうが、むし歯となる割合が低くなっています。核家族は増加傾向にあります。



5 歯みがき習慣

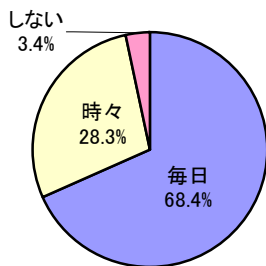
・歯みがき回数が多い児は、3歳児健診時にむし歯がなかった割合が高いという関係があります。



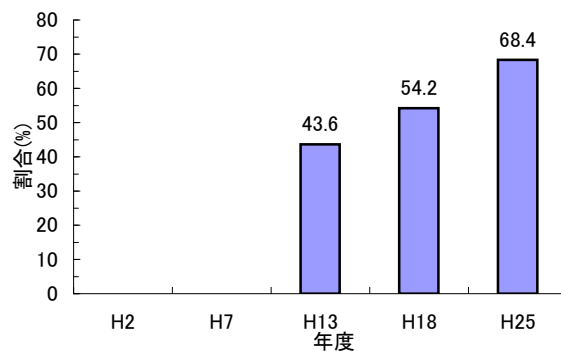
6 仕上げみがき

・「毎日する」と回答した家庭では、3歳児健診時の「むし歯なし」の割合が高い傾向があります。

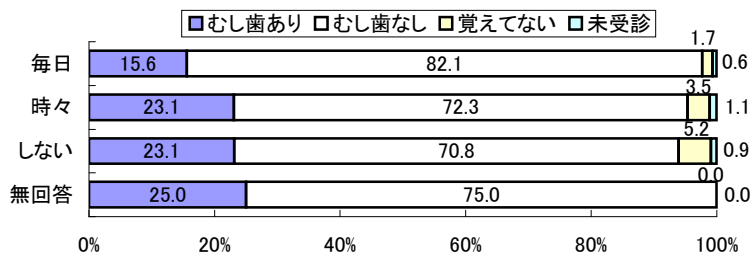
保護者が仕上げみがきをしているか



毎日仕上げ磨きをする保護者の割合



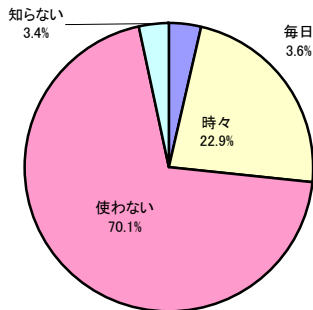
3歳児健診のむし歯の有無と仕上げみがきの実施状況



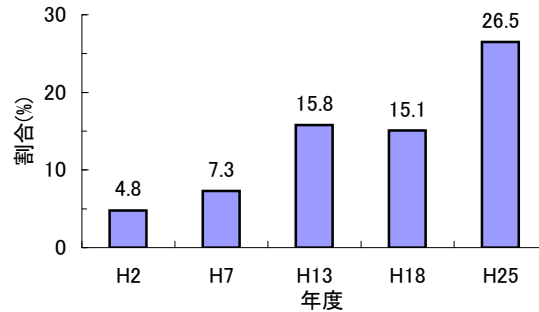
7 デンタルフロスの使用状況

- ・デンタルフロス使用者の割合は増加傾向にあります。
- ・デンタルフロスは隣り合った面のむし歯予防に効果があるとされていますが、4歳での習慣と3歳児健診時のむし歯との関連は今回の調査では不明です。

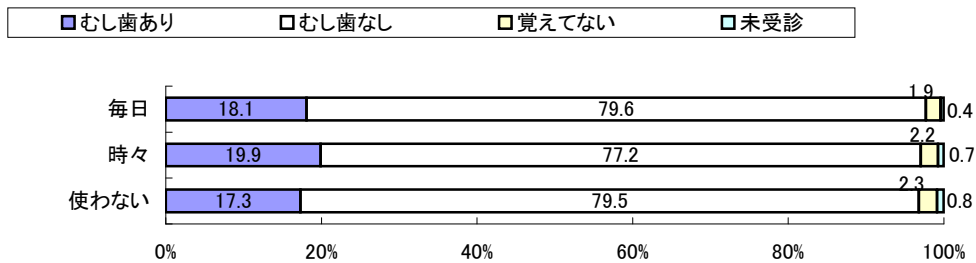
デンタルフロスの使用状況



デンタルフロスを使う(毎日、時々)者の割合



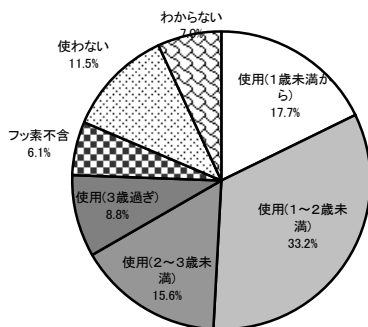
フロスの使用と3歳児健診時のむし歯



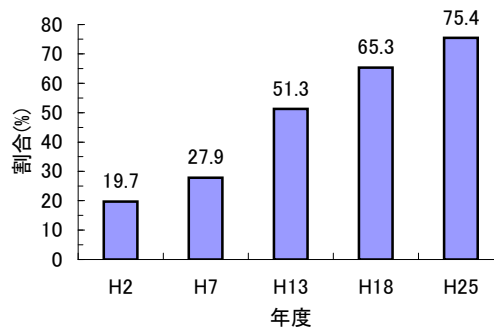
8 歯磨剤の使用状況

- ・フッ素含有歯磨剤の使用者は、3歳時健診で「むし歯なし」の割合が高い状況でした。3歳未満で使用を開始した者が多いことが影響していると推測されます。
- ・フッ素含有歯磨剤使用者の割合は増加傾向にあります。

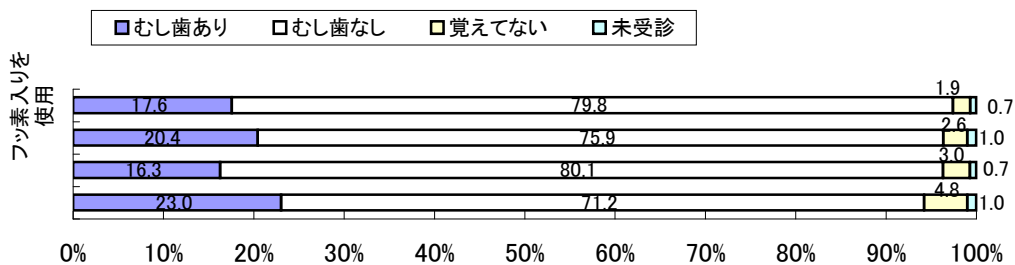
フッ素入り歯磨剤の使用状況



フッ素入り歯磨剤を使用する者の割合



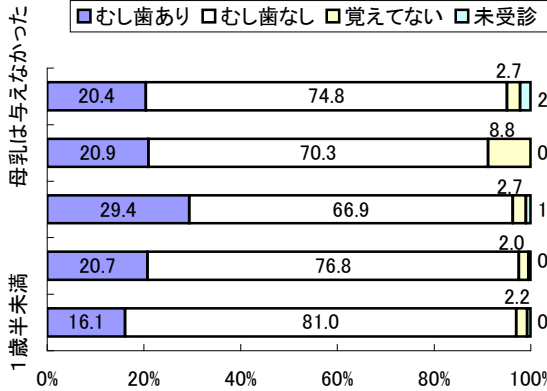
フッ素含有歯磨剤使用状況と3歳児健診時のむし歯



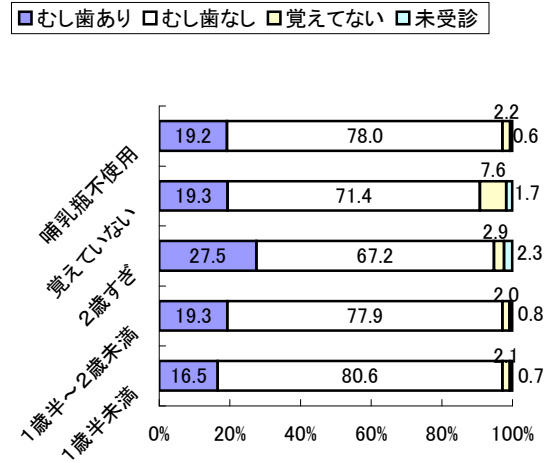
9 母乳や哺乳瓶をやめた時期

- ・母乳をやめる時期が早いと、3歳児歯科健診時のむし歯が少ない。
- ・哺乳瓶をやめる時期が早いと、3歳児健診時でのむし歯が少ない
- ・哺乳瓶で甘い飲料を飲ませるとむし歯のリスクが増加するが、飲ませる者は減少傾向にある。

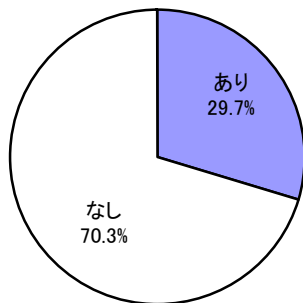
母乳をやめた時期と3歳児健診時のむし歯



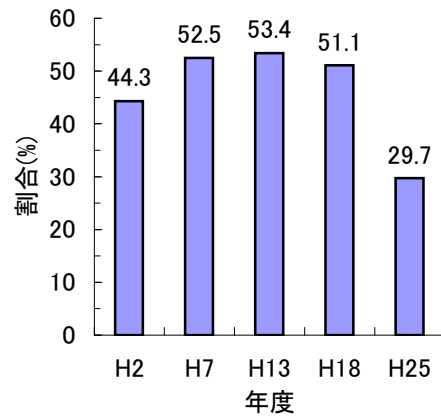
哺乳瓶をやめた時期と3歳児健診時のむし歯



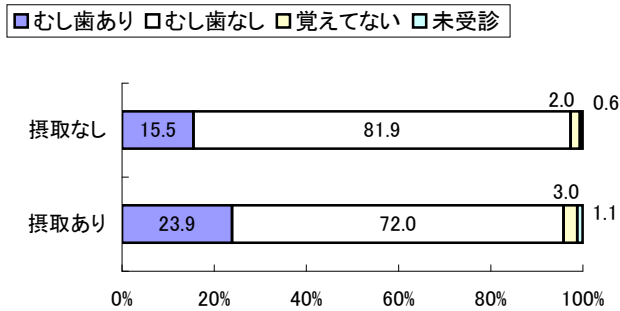
哺乳瓶で甘い飲料を飲ませたことがあるか



哺乳瓶で甘味飲料を飲ませた者の割合



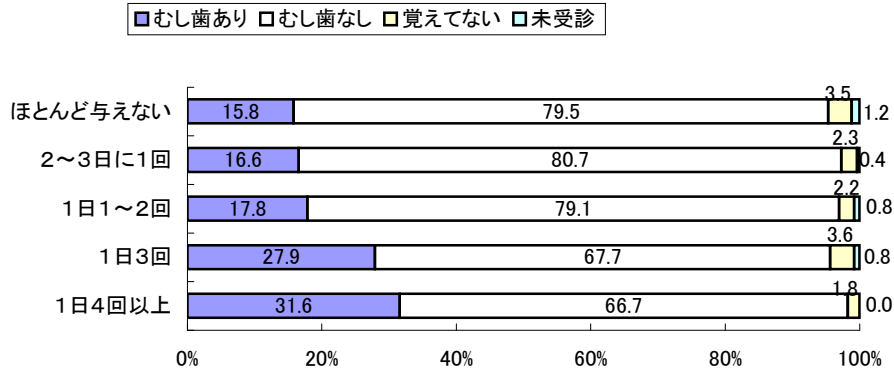
乳幼児期に哺乳瓶で甘い飲み物を飲ませる習慣とむし歯



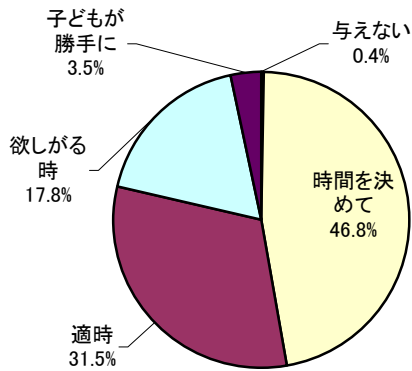
10 おやつ摂取状況

- ・甘いおやつを与える機会が少ないと回答した家庭では、3歳児健診時にむし歯のある者が少ない
- ・甘いおやつは時間を決めて与えると回答した家庭では、3歳児健診時のむし歯が少ない。

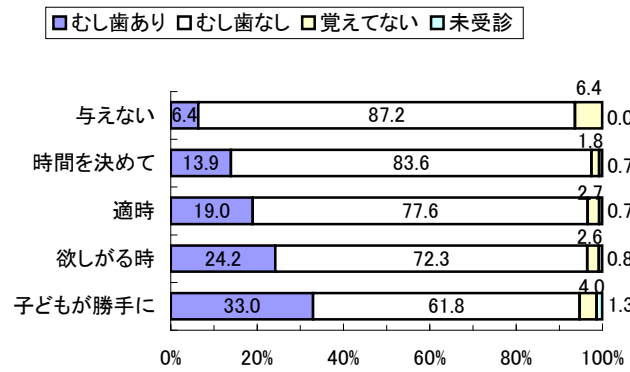
甘いおやつの回数と3歳児健診のむし歯の有無



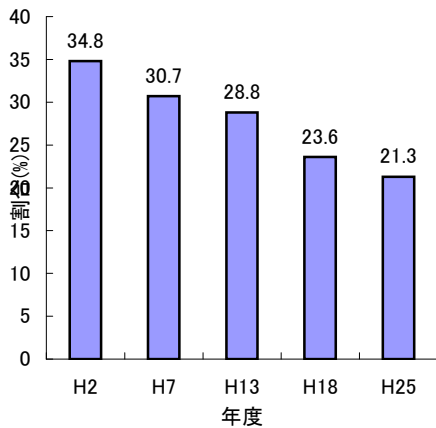
おやつの与え方



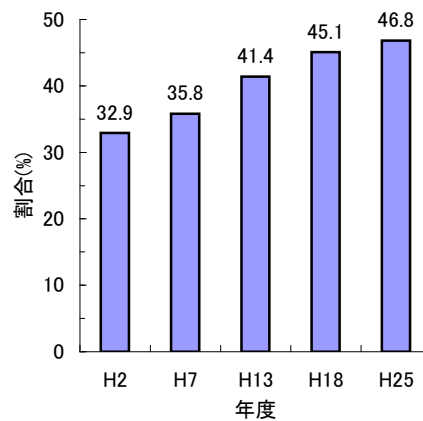
おやつの与え方と3歳児健診時のむし歯の有無



おやつを子どもまかせにする者の割合



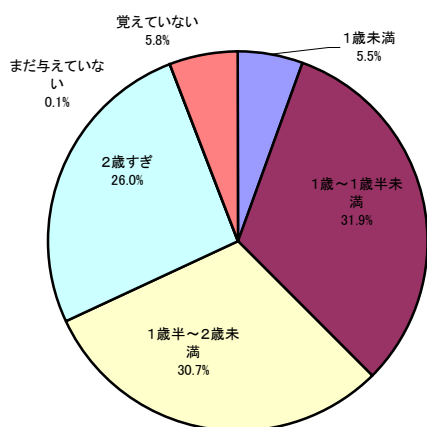
おやつの時間を決めていない割合の変化



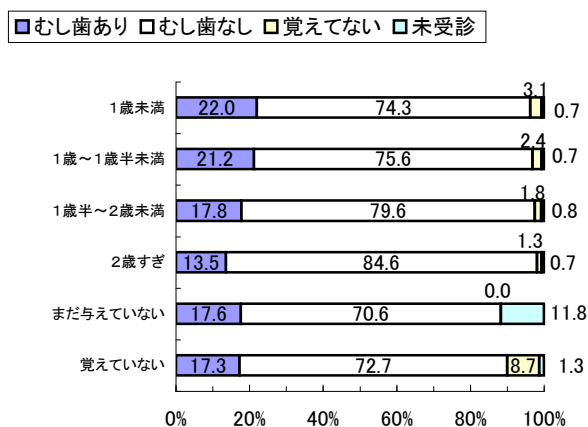
11 甘いおやつを与え始めた時期

- ・甘いおやつを与え始めた時期が1歳半未満の者は、3歳児健診でむし歯ありの者が多い。
- ・甘いおやつを与え始める年齢は、だんだん、遅くなっている。
- ・むし歯になりにくいとされる甘味料(キシリトール等)を意識的に選ぶ者は減少傾向にある。

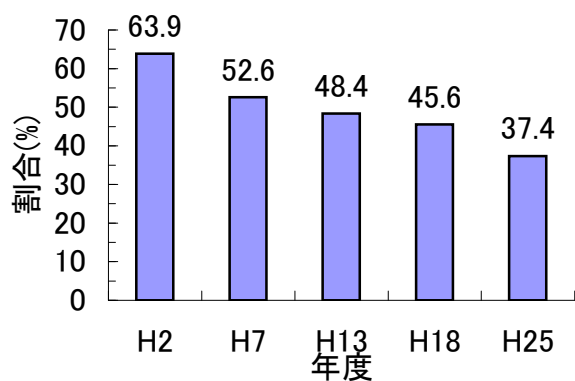
甘い菓子や飲料を与え始めた時期



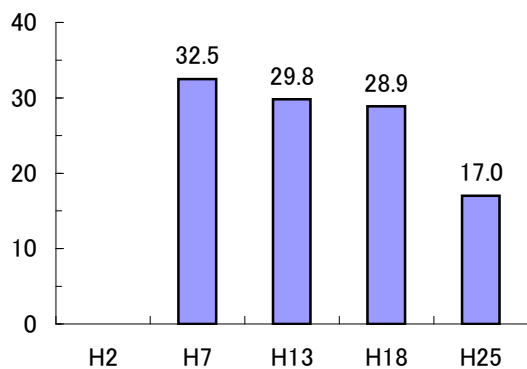
甘いおやつや飲料の与え始め時期とむし歯の有無



甘いおやつを1歳半未満から与えた者の割合



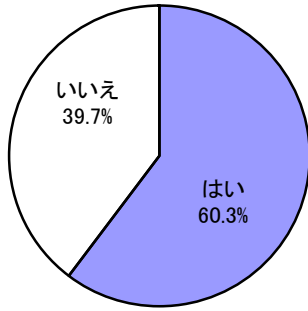
キシリトールなどを使用した菓子を選ぶ者の割合



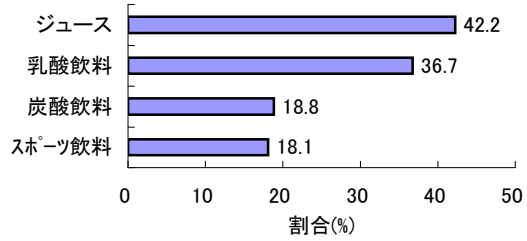
12 甘い飲み物を飲む習慣

- 甘い飲み物をよく飲む者は6割程度であり、内訳ではジュースや乳酸菌飲料が多い。
- 甘い飲み物を飲む習慣がある家庭は3歳児健診時にむし歯ありが多い。
- 甘い飲み物を飲む習慣は減少傾向にある。
- 牛乳や水、茶をよく飲む家庭は、むし歯ありが少ない。

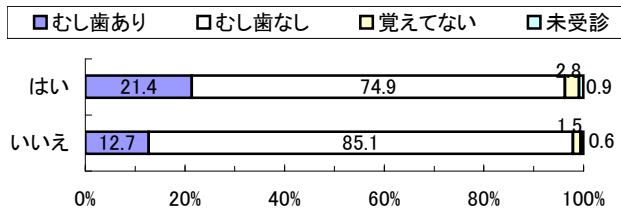
甘い飲み物(ジュース、乳酸菌飲料、炭酸飲料、スポーツドリンク)をよく飲む



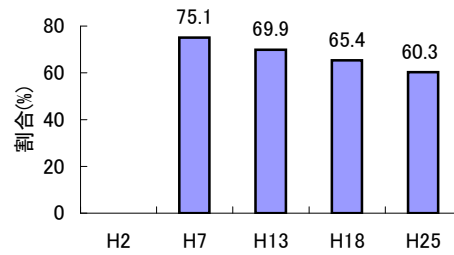
よく飲む甘い飲料(複数回答)



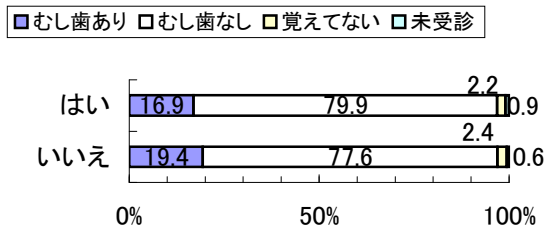
甘いものを飲む習慣と3歳児のむし歯の有無



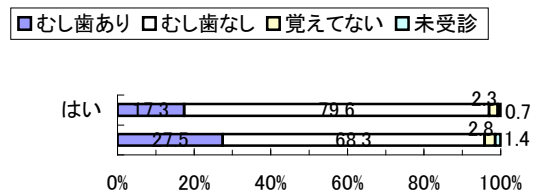
甘い飲み物を飲む習慣がある割合の変化



牛乳を飲む習慣と3歳児健診時のむし歯の有無



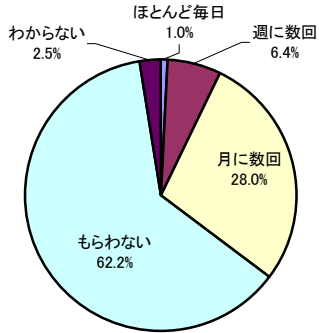
水・麦茶をよく飲む習慣と3歳児健診時のむし歯



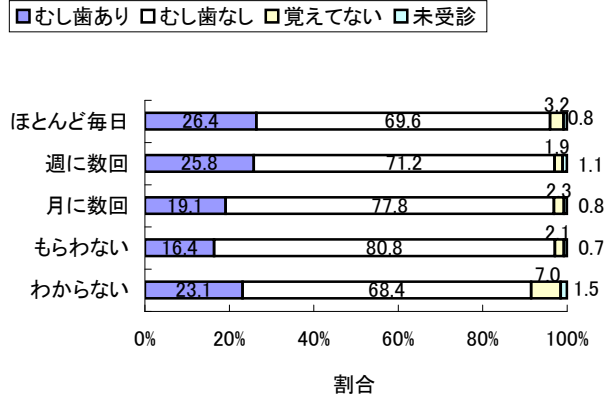
13 保護者以外からのおやつや買い食い習慣

- ・近所の人からおやつをもらう機会は減少傾向にある。
- ・買い食いの習慣があるとむし歯になる者が多い。

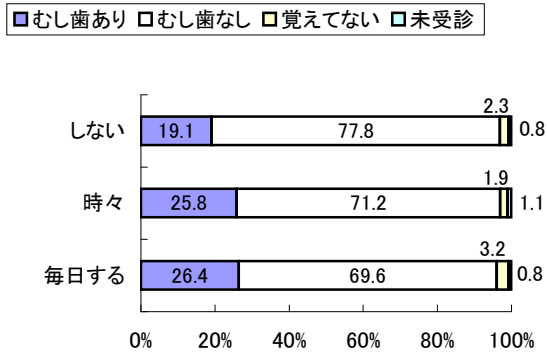
近所の人から菓子をもらうことはあるか



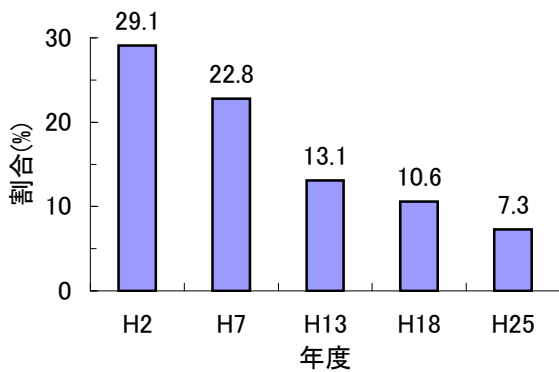
近所の人から菓子をもらう習慣と3歳児健診時のむし歯



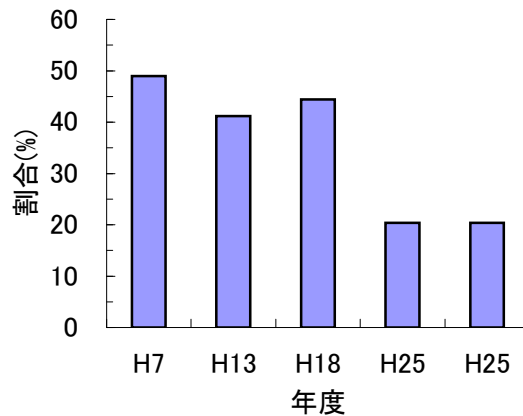
買い食いの習慣と3歳児健診時のむし歯



近所から菓子をよくもらう割合の変化



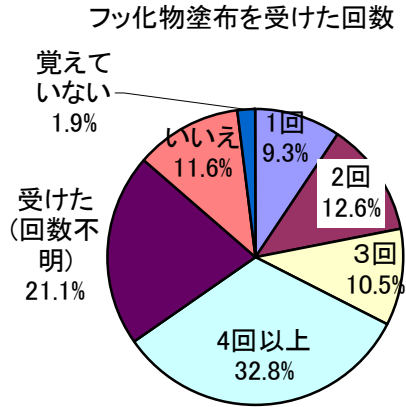
買い食いをする割合の変化



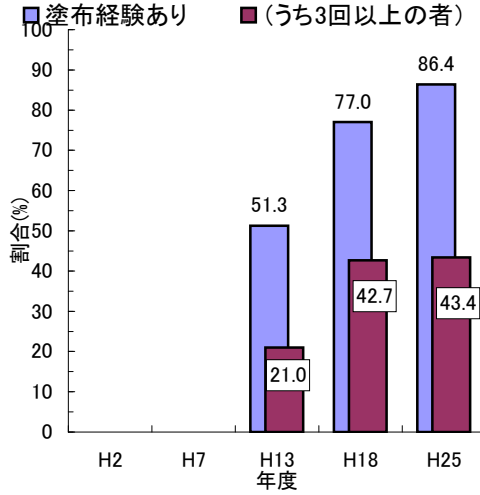
H25は質問形式が違い、「ほとんど毎日」、「週に数回」をよくもらうとして集計

14 フッ化物塗布経験

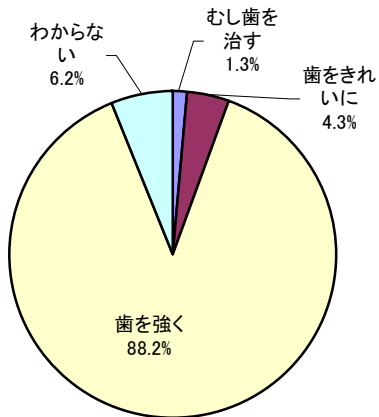
- ・フッ化物塗布経験者の割合は増加しているが、3回以上経験した者の割合はあまり変化がない。
- ・フッ化物により歯が強くなると回答した者の割合は増加している。
- ・最も効果的なむし歯予防の方法は「フッ化物の応用」だが、「歯みがき」と回答する者が多い。



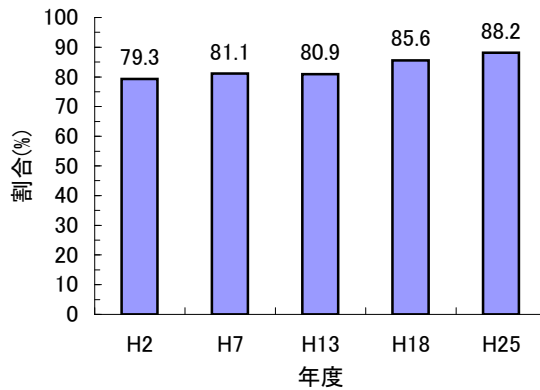
フッ化物塗布経験ありの者の割合



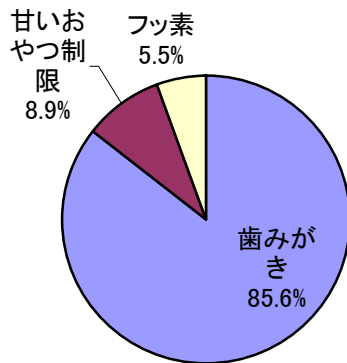
フッ素の働きは何か？



フッ素の働き「歯を強く」と答えた者の割合



むし歯予防で一番効果的なものは？



Ⅲ 市町別集計表

Ⅲ 市町別集計表

	総数	Q1 家族構成				Q2 第何子か？							
		1.核家族		2.複合家族		1.第1子		2.第2子		3.第3子		4.第4子以上	
		人	%	人	%	人	%	人	%	人	%	人	%
下田市	134	91	68.4	42	31.6	60	44.8	60	44.8	13	9.7	1	0.7
東伊豆町	71	37	54.4	31	45.6	28	40.6	30	43.5	9	13.0	2	2.9
河津町	54	30	57.7	22	42.3	22	43.1	20	39.2	9	17.6	0	0.0
南伊豆町	44	25	59.5	17	40.5	20	46.5	16	37.2	7	16.3	0	0.0
松崎町	25	17	68.0	8	32.0	5	20.0	15	60.0	4	16.0	1	4.0
西伊豆町	36	18	52.9	16	47.1	16	45.7	10	28.6	9	25.7	0	0.0
熱海市	138	92	68.1	43	31.9	58	42.3	57	41.6	18	13.1	4	2.9
伊東市	369	266	73.5	96	26.5	156	42.7	151	41.4	49	13.4	9	2.5
沼津市	388	282	73.1	104	26.9	187	48.3	143	37.0	45	11.6	12	3.1
三島市	510	404	80.8	96	19.2	256	50.5	186	36.7	58	11.4	7	1.4
裾野市	475	333	70.6	139	29.4	220	46.5	199	42.1	51	10.8	3	0.6
伊豆市	158	85	54.8	70	45.2	77	48.7	53	33.5	24	15.2	4	2.5
伊豆の国市	381	256	68.8	116	31.2	176	46.7	146	38.7	43	11.4	12	3.2
函南町	250	172	70.2	73	29.8	111	44.8	103	41.5	25	10.1	9	3.6
清水町	210	160	77.7	46	22.3	98	47.3	81	39.1	25	12.1	3	1.4
長泉町	336	265	80.5	64	19.5	158	47.6	127	38.3	40	12.0	7	2.1
御殿場市	501	362	73.7	129	26.3	215	43.4	211	42.6	62	12.5	7	1.4
小山町	166	99	59.6	67	40.4	71	42.8	67	40.4	26	15.7	2	1.2
富士市	480	347	73.2	127	26.8	229	48.1	176	37.0	60	12.6	11	2.3
富士宮市	473	316	68.1	148	31.9	238	51.0	165	35.3	55	11.8	9	1.9
島田市	709	459	65.4	243	34.6	331	46.8	278	39.3	91	12.9	7	1.0
焼津市	597	390	66.1	200	33.9	281	47.1	226	37.9	74	12.4	15	2.5
藤枝市	540	372	69.7	162	30.3	276	51.2	184	34.1	66	12.2	13	2.4
牧之原市	320	173	54.6	144	45.4	154	48.7	121	38.3	36	11.4	5	1.6
吉田町	223	140	63.3	81	36.7	92	41.3	88	39.5	40	17.9	3	1.3
川根本町	26	12	46.2	14	53.8	10	38.5	10	38.5	6	23.1	0	0.0
磐田市	519	362	70.0	155	30.0	239	46.2	184	35.6	79	15.3	15	2.9
掛川市	866	558	65.0	300	35.0	396	45.8	334	38.7	119	13.8	15	1.7
袋井市	789	604	76.8	182	23.2	373	47.5	299	38.0	101	12.8	13	1.7
湖西市	421	293	70.4	123	29.6	198	47.0	173	41.1	42	10.0	8	1.9
御前崎市	253	158	63.5	91	36.5	121	47.8	89	35.2	35	13.8	8	3.2
菊川市	378	228	60.3	150	39.7	175	46.3	145	38.4	53	14.0	5	1.3
森町	142	79	56.0	62	44.0	57	40.1	62	43.7	16	11.3	7	4.9
静岡市	1,730	1,217	72.5	462	27.5	836	49.2	610	35.9	219	12.9	34	2.0
浜松市	570	442	78.1	124	21.9	244	42.8	236	41.4	79	13.9	11	1.9
合計	13,282	9,144	68.8	3,947	29.7	6,184	46.6	5,055	38.1	1,688	12.7	262	2.0

	総数	Q3 母親の就業状況は？									
		1.専業主婦		2.家業手伝・内職		3.パートタイム勤務		4.フルタイム勤務		5.その他	
		人	%	人	%	人	%	人	%	人	%
下田市	134	29	21.6	5	3.7	61	45.5	30	22.4	9	6.7
東伊豆町	71	21	29.6	1	1.4	27	38.0	18	25.4	4	5.6
河津町	54	20	37.7	1	1.9	17	32.1	15	28.3	0	0.0
南伊豆町	44	14	32.6	5	11.6	11	25.6	12	27.9	1	2.3
松崎町	25	3	12.0	4	16.0	13	52.0	3	12.0	2	8.0
西伊豆町	36	8	22.9	6	17.1	14	40.0	5	14.3	2	5.7
熱海市	138	44	32.1	9	6.6	50	36.5	25	18.2	9	6.6
伊東市	369	159	43.6	11	3.0	118	32.3	63	17.3	14	3.8
沼津市	388	153	39.4	17	4.4	108	27.8	91	23.5	19	4.9
三島市	510	253	50.0	18	3.6	120	23.7	92	18.2	23	4.5
裾野市	475	193	41.0	19	4.0	135	28.7	109	23.1	15	3.2
伊豆市	158	47	29.7	15	9.5	59	37.3	30	19.0	7	4.4
伊豆の国市	381	140	37.3	21	5.6	106	28.3	88	23.5	20	5.3
函南町	250	101	40.7	6	2.4	68	27.4	64	25.8	9	3.6
清水町	210	96	46.8	13	6.3	46	22.4	40	19.5	10	4.9
長泉町	336	162	49.1	9	2.7	76	23.0	71	21.5	12	3.6
御殿場市	501	166	33.7	17	3.5	183	37.2	107	21.7	19	3.9
小山町	166	59	35.5	12	7.2	57	34.3	32	19.3	6	3.6
富士市	480	141	29.7	24	5.1	139	29.3	143	30.1	28	5.9
富士宮市	473	141	30.1	24	5.1	155	33.0	114	24.3	35	7.5
島田市	709	204	28.8	45	6.4	257	36.3	162	22.9	40	5.6
焼津市	597	228	38.2	36	6.0	185	31.0	126	21.1	22	3.7
藤枝市	540	211	39.1	40	7.4	155	28.7	103	19.1	31	5.7
牧之原市	320	60	18.8	35	10.9	121	37.8	81	25.3	23	7.2
吉田町	223	50	22.4	16	7.2	91	40.8	51	22.9	15	6.7
川根本町	26	4	15.4	4	15.4	12	46.2	4	15.4	2	7.7
磐田市	519	197	38.1	25	4.8	145	28.0	128	24.8	22	4.3
掛川市	866	328	37.9	43	5.0	242	28.0	219	25.3	33	3.8
袋井市	789	316	40.1	48	6.1	212	26.9	171	21.7	41	5.2
湖西市	421	188	44.9	25	6.0	104	24.8	86	20.5	16	3.8
御前崎市	253	68	27.0	18	7.1	96	38.1	46	18.3	24	9.5
菊川市	378	103	27.3	25	6.6	129	34.2	101	26.8	19	5.0
森町	142	47	33.1	8	5.6	46	32.4	35	24.6	6	4.2
静岡市	1,730	664	39.1	99	5.8	555	32.7	314	18.5	66	3.9
浜松市	570	221	38.8	22	3.9	151	26.5	155	27.2	20	3.5
合計	13,282	4,839	36.4	726	5.5	4,064	30.6	2,934	22.1	624	4.7

	総数	Q4 むし歯が原因で困ったことがあったか？														
		あった		食事できない		痛みがあった		幼稚園・保育園を休んだ		時間や回数が多かった		治療を嫌がる		費用が高い		その他
		人	%	人	%	人	%	人	%	人	%	人	%	人	%	
下田市	134	30	22.4	7	5.2	12	9.0	2	1.5	19	14.2	18	13.4	0	0.0	4
東伊豆町	71	22	31.0	4	5.6	4	5.6	1	1.4	15	21.1	9	12.7	1	1.4	2
河津町	54	15	27.8	4	7.4	6	11.1	2	3.7	12	22.2	7	13.0	0	0.0	0
南伊豆町	44	8	18.2	1	2.3	0	0.0	1	2.3	5	11.4	3	6.8	0	0.0	2
松崎町	25	8	32.0	0	0.0	2	8.0	0	0.0	5	20.0	4	16.0	0	0.0	0
西伊豆町	36	12	33.3	2	5.6	3	8.3	0	0.0	8	22.2	9	25.0	0	0.0	2
熱海市	138	31	22.5	4	2.9	6	4.3	4	2.9	17	12.3	14	10.1	2	1.4	3
伊東市	369	65	17.6	7	1.9	18	4.9	14	3.8	46	12.5	32	8.7	4	1.1	9
沼津市	388	82	21.1	8	2.1	19	4.9	8	2.1	65	16.8	36	9.3	18	4.6	8
三島市	510	103	20.2	21	4.1	27	5.3	11	2.2	68	13.3	48	9.4	2	0.4	9
裾野市	475	100	21.1	11	2.3	22	4.6	17	3.6	76	16.0	37	7.8	3	0.6	11
伊豆市	158	44	27.8	1	0.6	1	0.6	1	0.6	28	17.7	19	12.0	6	3.8	5
伊豆の国市	381	76	19.9	11	2.9	20	5.2	11	2.9	52	13.6	34	8.9	4	1.0	9
函南町	250	54	21.6	3	1.2	13	5.2	6	2.4	38	15.2	18	7.2	0	0.0	3
清水町	210	35	16.7	1	0.5	6	2.9	3	1.4	24	11.4	21	10.0	4	1.9	6
長泉町	336	67	19.9	10	3.0	18	5.4	9	2.7	51	15.2	25	7.4	2	0.6	11
御殿場市	501	94	18.8	11	2.2	22	4.4	8	1.6	65	13.0	32	6.4	7	1.4	8
小山町	166	41	24.7	1	0.6	6	3.6	4	2.4	28	16.9	17	10.2	1	0.6	3
富士市	480	98	20.4	11	2.3	23	4.8	11	2.3	64	13.3	42	8.8	9	1.9	13
富士宮市	473	120	25.4	23	4.9	33	7.0	8	1.7	84	17.8	52	11.0	17	3.6	10
島田市	709	143	20.2	24	3.4	37	5.2	16	2.3	102	14.4	58	8.2	14	2.0	15
焼津市	597	136	22.8	18	3.0	32	5.4	27	4.5	106	17.8	58	9.7	4	0.7	15
藤枝市	540	104	19.3	10	1.9	20	3.7	16	3.0	76	14.1	29	5.4	11	2.0	15
牧之原市	320	74	23.1	13	4.1	24	7.5	15	4.7	59	18.4	26	8.1	7	2.2	9
吉田町	223	55	24.7	6	2.7	10	4.5	10	4.5	39	17.5	26	11.7	3	1.3	11
川根本町	26	7	26.9	0	0.0	0	0.0	3	11.5	3	11.5	3	11.5	0	0.0	0
磐田市	519	84	16.2	4	0.8	14	2.7	6	1.2	66	12.7	29	5.6	6	1.2	7
掛川市	866	188	21.7	17	2.0	36	4.2	10	1.2	155	17.9	70	8.1	21	2.4	16
袋井市	789	152	19.3	29	3.7	41	5.2	10	1.3	111	14.1	66	8.4	2	0.3	12
湖西市	421	87	20.7	10	2.4	11	2.6	12	2.9	53	12.6	43	10.2	2	0.5	11
御前崎市	253	70	27.7	7	2.8	15	5.9	5	2.0	52	20.6	33	13.0	6	2.4	7
菊川市	378	78	20.6	16	4.2	28	7.4	10	2.6	51	13.5	32	8.5	6	1.6	9
森町	142	35	24.6	7	4.9	8	5.6	2	1.4	23	16.2	16	11.3	2	1.4	6
静岡市	1,730	375	21.7	38	2.2	66	3.8	48	2.8	283	16.4	145	8.4	44	2.5	36
浜松市	570	114	20.0	18	3.2	19	3.3	11	1.9	77	13.5	43	7.5	17	3.0	11
合計	13,282	2,807	21.1	358	2.7	622	4.7	322	2.4	2,026	15.3	1,154	8.7	225	1.7	298

	総数	Q5 子どもは歯みがきをしているか？										Q6 仕上げみがきの実施状況					
		1.みがかない		2.時々		3.1日1回		4.1日2回		5.1日3回以上		1.毎日		2.時々		3.しな	
		%	人	%	人	%	人	%	人	%	人	%	人	%	人	人	
下田市	134	3.0	0	0.0	5	3.7	33	24.6	56	41.8	40	29.9	87	64.9	42	31.3	5
東伊豆町	71	2.8	2	2.8	2	2.8	26	36.6	31	43.7	10	14.1	39	54.9	31	43.7	1
河津町	54	0.0	0	0.0	0	0.0	12	22.6	19	35.8	22	41.5	29	54.7	21	39.6	3
南伊豆町	44	4.5	0	0.0	0	0.0	7	16.3	17	39.5	19	44.2	33	76.7	10	23.3	0
松崎町	25	0.0	0	0.0	0	0.0	3	12.0	11	44.0	11	44.0	18	72.0	7	28.0	0
西伊豆町	36	5.6	0	0.0	0	0.0	2	5.7	18	51.4	15	42.9	29	82.9	5	14.3	1
熱海市	138	2.2	0	0.0	3	2.2	20	14.6	56	40.9	58	42.3	96	70.1	36	26.3	5
伊東市	369	2.4	0	0.0	6	1.6	38	10.3	183	49.7	141	38.3	235	63.9	121	32.9	12
沼津市	388	2.1	2	0.5	10	2.6	74	19.1	169	43.6	133	34.3	261	67.3	108	27.8	19
三島市	510	1.8	3	0.6	12	2.4	99	19.5	214	42.2	179	35.3	367	72.4	122	24.1	18
裾野市	475	2.3	2	0.4	8	1.7	49	10.3	208	43.9	207	43.7	318	67.1	138	29.1	18
伊豆市	158	3.2	1	0.6	3	1.9	18	11.4	66	41.8	70	44.3	103	65.2	50	31.6	5
伊豆の国市	381	2.4	1	0.3	9	2.4	60	15.9	163	43.2	144	38.2	243	64.5	123	32.6	11
函南町	250	1.2	1	0.4	3	1.2	42	16.9	105	42.3	97	39.1	156	63.2	87	35.2	4
清水町	210	2.9	1	0.5	4	1.9	24	11.5	73	35.1	106	51.0	151	72.6	54	26.0	3
長泉町	336	3.3	1	0.3	11	3.3	36	10.8	137	41.3	147	44.3	233	70.2	87	26.2	12
御殿場市	501	1.6	3	0.6	8	1.6	73	14.8	202	40.9	208	42.1	348	70.3	133	26.9	14
小山町	166	1.8	0	0.0	4	2.4	32	19.3	66	39.8	64	38.6	118	71.1	41	24.7	7
富士市	480	2.7	2	0.4	27	5.7	125	26.2	264	55.3	59	12.4	297	62.3	159	33.3	21
富士宮市	473	2.1	3	0.6	20	4.3	89	18.9	247	52.6	111	23.6	312	66.4	145	30.9	13
島田市	709	2.1	2	0.3	17	2.4	178	25.1	378	53.3	134	18.9	478	67.4	204	28.8	27
焼津市	597	2.5	2	0.3	9	1.5	97	16.2	253	42.4	236	39.5	424	71.0	150	25.1	23
藤枝市	540	2.8	2	0.4	14	2.6	122	22.6	276	51.2	125	23.2	382	70.7	137	25.4	21
牧之原市	320	2.8	2	0.6	4	1.3	48	15.0	140	43.8	126	39.4	219	68.7	86	27.0	14
吉田町	223	4.9	0	0.0	12	5.4	64	28.7	95	42.6	52	23.3	145	65.0	72	32.3	6
川根本町	26	0.0	0	0.0	0	0.0	1	3.8	13	50.0	12	46.2	16	61.5	8	30.8	2
磐田市	519	1.3	2	0.4	17	3.3	68	13.1	193	37.2	239	46.1	380	73.4	120	23.2	18
掛川市	866	1.8	2	0.2	24	2.8	152	17.6	373	43.1	315	36.4	579	66.9	264	30.5	23
袋井市	789	1.5	1	0.1	15	1.9	95	12.0	317	40.2	361	45.8	499	63.2	259	32.8	31
湖西市	421	2.6	2	0.5	16	3.8	51	12.1	168	39.9	184	43.7	292	69.4	110	26.1	19
御前崎市	253	2.8	0	0.0	9	3.6	58	22.9	164	64.8	22	8.7	177	70.0	68	26.9	8
菊川市	378	2.4	2	0.5	10	2.6	68	18.0	180	47.6	118	31.2	253	66.9	110	29.1	15
森町	142	4.2	0	0.0	4	2.8	32	22.5	57	40.1	49	34.5	94	66.2	43	30.3	5
静岡市	1,730	2.1	14	0.8	36	2.1	309	18.1	878	51.6	466	27.4	1,235	72.5	427	25.1	41
浜松市	570	1.9	4	0.7	14	2.5	87	15.3	292	51.2	173	30.4	391	68.6	159	27.9	20
合計	13,282	2.2	57	0.4	336	2.5	2,292	17.3	6,082	45.8	4,453	33.5	9,037	68.0	3,737	28.1	445

	総数	状況 Q7 フロスの使用状況							
		はい	1.毎日		2.時々		3.使わない		4.知らない
			人	%	人	%	人	%	
下田市	134	3.7	3	2.2	22	16.4	106	79.1	3
東伊豆町	71	1.4	4	5.6	12	16.9	55	77.5	0
河津町	54	5.7	1	1.9	14	26.4	37	69.8	1
南伊豆町	44	0.0	2	4.7	8	18.6	31	72.1	2
松崎町	25	0.0	0	0.0	8	32.0	17	68.0	0
西伊豆町	36	2.9	1	2.9	10	28.6	23	65.7	1
熱海市	138	3.6	3	2.2	36	26.3	96	70.1	2
伊東市	369	3.3	17	4.6	104	28.3	241	65.5	6
沼津市	388	4.9	23	5.9	124	32.0	236	60.8	5
三島市	510	3.6	26	5.1	139	27.4	335	66.1	7
裾野市	475	3.8	24	5.1	133	28.1	310	65.4	7
伊豆市	158	3.2	5	3.2	24	15.2	126	79.7	3
伊豆の国市	381	2.9	10	2.7	103	27.3	258	68.4	6
函南町	250	1.6	9	3.6	53	21.4	183	73.8	3
清水町	210	1.4	8	3.9	60	29.0	134	64.7	5
長泉町	336	3.6	7	2.1	81	24.4	242	72.9	2
御殿場市	501	2.8	17	3.4	125	25.3	334	67.6	18
小山町	166	4.2	12	7.3	42	25.5	109	66.1	2
富士市	480	4.4	17	3.6	98	20.6	347	72.9	14
富士宮市	473	2.8	11	2.3	104	22.1	342	72.8	13
島田市	709	3.8	9	1.3	102	14.4	556	78.6	40
焼津市	597	3.9	30	5.0	156	26.1	389	65.2	22
藤枝市	540	3.9	19	3.5	114	21.1	384	71.1	23
牧之原市	320	4.4	3	0.9	63	19.7	240	75.0	14
吉田町	223	2.7	8	3.6	43	19.3	159	71.3	13
川根本町	26	7.7	0	0.0	11	42.3	14	53.8	1
磐田市	519	3.5	8	1.5	71	13.7	419	80.7	21
掛川市	866	2.7	20	2.3	179	20.7	629	72.8	36
袋井市	789	3.9	14	1.8	104	13.2	622	78.8	49
湖西市	421	4.5	9	2.1	97	23.0	302	71.7	13
御前崎市	253	3.2	4	1.6	41	16.2	196	77.5	12
菊川市	378	4.0	11	2.9	52	13.8	292	77.2	23
森町	142	3.5	2	1.4	23	16.2	105	73.9	12
静岡市	1,730	2.4	117	6.9	510	29.9	1,024	60.1	52
浜松市	570	3.5	23	4.0	164	28.8	371	65.1	12
合計	13,282	3.4	477	3.6	3,030	22.8	9,264	69.7	443

	総数	Q8 フッ素入り歯磨剤の使用状況												
		1.使わない		2.わからない		3.フッ素不含		4.使用1歳未満から		5.使用1歳～2歳未満		6.使用2～3歳		
		人	%	人	%	人	%	人	%	人	%	人	%	
下田市	134	2.2	11	8.2	4	3.0	8	6.0	44	32.8	37	27.6	17	12.7
東伊豆町	71	0.0	6	8.5	4	5.6	7	9.9	12	16.9	25	35.2	14	19.7
河津町	54	1.9	4	7.5	5	9.4	8	15.1	10	18.9	17	32.1	7	13.2
南伊豆町	44	4.7	3	7.1	2	4.8	3	7.1	7	16.7	17	40.5	9	21.4
松崎町	25	0.0	6	24.0	0	0.0	1	4.0	4	16.0	7	28.0	6	24.0
西伊豆町	36	2.9	3	8.6	0	0.0	2	5.7	8	22.9	15	42.9	2	5.7
熱海市	138	1.5	11	8.1	10	7.4	3	2.2	32	23.5	48	35.3	20	14.7
伊東市	369	1.6	45	12.3	28	7.7	23	6.3	81	22.1	133	36.3	43	11.7
沼津市	388	1.3	39	10.1	24	6.2	29	7.5	74	19.1	132	34.0	51	13.1
三島市	510	1.4	65	12.8	43	8.5	29	5.7	78	15.4	150	29.6	89	17.6
裾野市	475	1.5	68	14.3	51	10.8	33	7.0	67	14.1	140	29.5	79	16.7
伊豆市	158	1.9	21	13.3	1	0.6	6	3.8	21	13.3	66	41.8	26	16.5
伊豆の国市	381	1.6	56	14.9	22	5.9	21	5.6	69	18.4	110	29.3	58	15.5
函南町	250	1.2	29	11.7	16	6.5	14	5.7	43	17.4	75	30.4	47	19.0
清水町	210	2.4	27	13.0	10	4.8	15	7.2	38	18.4	69	33.3	29	14.0
長泉町	336	0.6	35	10.6	13	3.9	15	4.5	60	18.1	131	39.6	47	14.2
御殿場市	501	3.6	48	9.8	42	8.5	27	5.5	106	21.5	178	36.2	54	11.0
小山町	166	1.2	19	11.4	12	7.2	5	3.0	43	25.9	42	25.3	25	15.1
富士市	480	2.9	55	11.6	46	9.7	30	6.3	98	20.6	153	32.2	56	11.8
富士宮市	473	2.8	48	10.2	30	6.4	30	6.4	109	23.2	166	35.4	60	12.8
島田市	709	5.7	72	10.2	56	7.9	53	7.5	126	17.8	215	30.5	116	16.4
焼津市	597	3.7	58	9.7	31	5.2	35	5.9	109	18.3	205	34.5	99	16.6
藤枝市	540	4.3	77	14.3	49	9.1	53	9.9	81	15.1	152	28.3	75	13.9
牧之原市	320	4.4	24	7.5	12	3.8	11	3.4	64	20.0	118	36.9	62	19.4
吉田町	223	5.8	21	9.4	21	9.4	11	4.9	30	13.5	66	29.6	42	18.8
川根本町	26	3.8	2	7.7	7	26.9	2	7.7	3	11.5	3	11.5	5	19.2
磐田市	519	4.0	51	9.8	27	5.2	17	3.3	104	20.1	179	34.6	108	20.8
掛川市	866	4.2	128	14.8	93	10.8	66	7.6	90	10.4	288	33.4	117	13.6
袋井市	789	6.2	111	14.1	60	7.6	50	6.3	108	13.7	263	33.4	124	15.7
湖西市	421	3.1	69	16.4	39	9.3	33	7.8	60	14.3	115	27.3	60	14.3
御前崎市	253	4.7	21	8.4	31	12.4	18	7.2	26	10.4	91	36.4	48	19.2
菊川市	378	6.1	37	9.8	20	5.3	20	5.3	82	21.7	128	33.9	57	15.1
森町	142	8.5	26	18.4	4	2.8	2	1.4	15	10.6	49	34.8	28	19.9
静岡市	1,730	3.1	195	11.5	83	4.9	101	5.9	304	17.9	569	33.5	291	17.1
浜松市	570	2.1	31	5.5	22	3.9	18	3.2	130	22.9	231	40.7	92	16.2
合計	13,282	3.3	1,522	11.5	918	6.9	799	6.0	2,336	17.6	4,383	33.0	2,063	15.5

	総数	Q9 3歳児健診時のむし歯の有無等										Q10 哺乳瓶で市!			
		7.使用3歳過ぎ		1.あった(すぐ歯医者に)		2.あった(すぐ歯医者に行かなかった)		3.なかった		4.覚えてない		5.受けなかった		1.あり	
		人	%	人	%	人	%	人	%	人	%	人	%	人	%
下田市	134	13	9.7	17	12.7	7	5.2	104	77.6	5	3.7	1	0.7	51	38.1
東伊豆町	71	3	4.2	14	19.7	4	5.6	52	73.2	1	1.4	0	0.0	22	31.0
河津町	54	2	3.8	16	30.2	3	5.7	34	64.2	0	0.0	0	0.0	20	37.7
南伊豆町	44	1	2.4	7	16.3	4	9.3	30	69.8	2	4.7	0	0.0	8	18.6
松崎町	25	1	4.0	3	12.0	3	12.0	19	76.0	0	0.0	0	0.0	11	44.0
西伊豆町	36	5	14.3	8	22.9	1	2.9	25	71.4	1	2.9	0	0.0	6	17.1
熱海市	138	12	8.8	28	20.4	7	5.1	97	70.8	4	2.9	1	0.7	45	32.8
伊東市	369	13	3.6	52	14.2	11	3.0	292	79.8	6	1.6	5	1.4	115	31.8
沼津市	388	39	10.1	53	13.7	11	2.8	305	78.8	10	2.6	8	2.1	96	24.7
三島市	510	52	10.3	60	11.9	17	3.4	413	81.8	8	1.6	7	1.4	154	30.4
裾野市	475	36	7.6	68	14.4	9	1.9	375	79.3	15	3.2	6	1.3	140	29.5
伊豆市	158	17	10.8	27	17.1	8	5.1	120	75.9	3	1.9	0	0.0	36	22.8
伊豆の国市	381	39	10.4	56	14.9	16	4.3	291	77.4	9	2.4	4	1.1	130	34.6
函南町	250	23	9.3	49	19.8	9	3.6	177	71.4	10	4.0	3	1.2	80	32.3
清水町	210	19	9.2	28	13.5	5	2.4	168	80.8	3	1.4	4	1.9	78	37.5
長泉町	336	30	9.1	43	13.0	5	1.5	268	80.7	7	2.1	9	2.7	85	25.6
御殿場市	501	37	7.5	82	16.6	11	2.2	394	79.6	4	0.8	4	0.8	169	34.1
小山町	166	20	12.0	32	19.3	9	5.4	121	72.9	3	1.8	1	0.6	62	37.3
富士市	480	37	7.8	64	13.4	11	2.3	380	79.7	16	3.4	6	1.3	174	36.5
富士宮市	473	26	5.5	79	16.8	14	3.0	358	76.2	15	3.2	4	0.9	169	36.0
島田市	709	68	9.6	95	13.5	22	3.1	575	81.4	14	2.0	0	0.0	196	27.6
焼津市	597	58	9.7	86	14.4	11	1.8	484	81.1	14	2.3	2	0.3	185	31.0
藤枝市	540	51	9.5	55	10.2	12	2.2	466	86.3	6	1.1	1	0.2	141	26.1
牧之原市	320	29	9.1	64	20.0	9	2.8	234	73.1	10	3.1	3	0.9	82	25.7
吉田町	223	32	14.3	43	19.3	6	2.7	172	77.1	2	0.9	0	0.0	68	30.6
川根本町	26	4	15.4	7	28.0	0	0.0	18	72.0	0	0.0	0	0.0	5	19.2
磐田市	519	32	6.2	67	12.9	15	2.9	423	81.5	12	2.3	2	0.4	115	22.2
掛川市	866	81	9.4	151	17.5	26	3.0	668	77.2	18	2.1	2	0.2	254	29.4
袋井市	789	72	9.1	111	14.1	19	2.4	637	80.7	14	1.8	8	1.0	213	27.0
湖西市	421	45	10.7	55	13.1	11	2.6	341	81.0	13	3.1	1	0.2	123	29.3
御前崎市	253	15	6.0	61	24.1	16	6.3	169	66.8	6	2.4	1	0.4	79	31.2
菊川市	378	34	9.0	50	13.2	10	2.6	309	81.7	8	2.1	1	0.3	97	25.7
森町	142	17	12.1	25	17.6	5	3.5	107	75.4	4	2.8	1	0.7	39	27.7
静岡市	1,730	157	9.2	251	14.8	38	2.2	1,354	79.7	49	2.9	7	0.4	526	30.9
浜松市	570	44	7.7	80	14.0	22	3.9	444	77.9	13	2.3	11	1.9	149	26.1
合計	13,282	1,164	8.8	1,987	15.0	387	2.9	10,424	78.5	305	2.3	103	0.8	3,923	29.5

	総数	販売飲料摂取		Q11 母乳をやめた時期									
		2.なし		1.1歳未満		2.1歳～1歳半未満		3.1歳半～2歳未満		4.2歳すぎ		5.覚えていない	
		人	%	人	%	人	%	人	%	人	%	人	%
下田市	134	83	61.9	58	43.3	33	24.6	16	11.9	16	11.9	3	2.2
東伊豆町	71	49	69.0	34	47.9	18	25.4	7	9.9	11	15.5	1	1.4
河津町	54	33	62.3	16	30.2	19	35.8	9	17.0	3	5.7	0	0.0
南伊豆町	44	35	81.4	17	39.5	15	34.9	4	9.3	4	9.3	0	0.0
松崎町	25	14	56.0	11	44.0	10	40.0	3	12.0	0	0.0	1	4.0
西伊豆町	36	29	82.9	18	51.4	12	34.3	2	5.7	3	8.6	0	0.0
熱海市	138	92	67.2	66	48.2	30	21.9	16	11.7	15	10.9	1	0.7
伊東市	369	247	68.2	162	44.9	105	29.1	38	10.5	32	8.9	2	0.6
沼津市	388	292	75.3	180	46.5	102	26.4	38	9.8	39	10.1	1	0.3
三島市	510	352	69.6	224	44.4	159	31.5	46	9.1	47	9.3	1	0.2
裾野市	475	334	70.5	223	47.0	145	30.6	49	10.3	33	7.0	4	0.8
伊豆市	158	122	77.2	60	38.0	49	31.0	18	11.4	25	15.8	0	0.0
伊豆の国市	381	246	65.4	172	45.9	110	29.3	41	10.9	33	8.8	4	1.1
函南町	250	168	67.7	117	47.4	75	30.4	22	8.9	20	8.1	0	0.0
清水町	210	130	62.5	94	45.2	76	36.5	13	6.3	11	5.3	1	0.5
長泉町	336	247	74.4	133	40.1	113	34.0	40	12.0	21	6.3	4	1.2
御殿場市	501	326	65.9	213	43.0	169	34.1	47	9.5	45	9.1	3	0.6
小山町	166	104	62.7	68	41.0	56	33.7	14	8.4	21	12.7	0	0.0
富士市	480	303	63.5	233	48.8	120	25.2	43	9.0	37	7.8	6	1.3
富士宮市	473	301	64.0	231	49.1	130	27.7	34	7.2	40	8.5	5	1.1
島田市	709	513	72.4	320	45.2	217	30.6	68	9.6	69	9.7	6	0.8
焼津市	597	412	69.0	257	43.0	211	35.3	46	7.7	51	8.5	3	0.5
藤枝市	540	399	73.9	217	40.2	197	36.5	60	11.1	45	8.3	5	0.9
牧之原市	320	237	74.3	166	52.0	89	27.9	22	6.9	28	8.8	3	0.9
吉田町	223	154	69.4	111	49.8	73	32.7	24	10.8	6	2.7	2	0.9
川根本町	26	21	80.8	11	42.3	9	34.6	1	3.8	2	7.7	1	3.8
磐田市	519	403	77.8	199	38.4	202	39.0	55	10.6	56	10.8	0	0.0
掛川市	866	610	70.6	371	42.9	281	32.5	99	11.4	79	9.1	6	0.7
袋井市	789	576	73.0	342	43.4	275	34.9	81	10.3	62	7.9	5	0.6
湖西市	421	297	70.7	162	38.5	166	39.4	42	10.0	33	7.8	2	0.5
御前崎市	253	174	68.8	111	43.9	92	36.4	13	5.1	19	7.5	2	0.8
菊川市	378	281	74.3	189	50.0	125	33.1	26	6.9	21	5.6	3	0.8
森町	142	102	72.3	61	43.0	45	31.7	10	7.0	19	13.4	1	0.7
静岡市	1,730	1,176	69.1	667	39.2	573	33.7	223	13.1	169	9.9	12	0.7
浜松市	570	421	73.9	185	32.5	215	37.7	74	13.0	81	14.2	3	0.5
合計	13,282	9,283	69.9	5,699	42.9	4,316	32.5	1,344	10.1	1,196	9.0	91	0.7

	総数	Q12 哺乳瓶をやめた時期											
		6.母乳は与えなかった		1.1歳未満		2.1歳～1歳半未満		3.1歳半～2歳未満		4.2歳すぎ		5.覚えていない	
		人	%	人	%	人	%	人	%	人	%	人	%
下田市	134	8	6.0	30	20.3	44	29.7	15	10.1	4	2.7	6	4.1
東伊豆町	71	0	0.0	19	27.1	20	28.6	6	8.6	4	5.7	1	1.4
河津町	54	6	11.3	13	25.5	12	23.5	8	15.7	2	3.9	0	0.0
南伊豆町	44	3	7.0	7	16.7	17	40.5	4	9.5	1	2.4	0	0.0
松崎町	25	0	0.0	9	40.9	7	31.8	0	0.0	0	0.0	3	13.6
西伊豆町	36	0	0.0	5	14.7	14	41.2	4	11.8	0	0.0	1	2.9
熱海市	138	9	6.6	30	23.1	45	34.6	16	12.3	7	5.4	0	0.0
伊東市	369	22	6.1	96	21.2	130	28.7	15	3.3	14	3.1	8	1.8
沼津市	388	27	7.0	96	16.1	137	22.9	39	6.5	22	3.7	11	1.8
三島市	510	28	5.5	137	16.0	171	19.9	49	5.7	33	3.8	12	1.4
裾野市	475	20	4.2	107	15.7	175	25.7	37	5.4	20	2.9	12	1.8
伊豆市	158	6	3.8	49	31.2	47	29.9	10	6.4	2	1.3	1	0.6
伊豆の国市	381	15	4.0	92	15.8	118	20.2	35	6.0	20	3.4	12	2.1
函南町	250	13	5.3	68	25.4	77	28.7	37	13.8	8	3.0	4	1.5
清水町	210	13	6.3	45	19.0	76	32.1	21	8.9	6	2.5	7	3.0
長泉町	336	21	6.3	80	22.9	119	34.1	37	10.6	10	2.9	3	0.9
御殿場市	501	18	3.6	124	15.9	165	21.1	48	6.1	17	2.2	19	2.4
小山町	166	7	4.2	44	25.1	52	29.7	15	8.6	11	6.3	2	1.1
富士市	480	38	8.0	122	14.1	171	19.7	57	6.6	29	3.3	15	1.7
富士宮市	473	30	6.4	121	25.8	196	41.8	42	9.0	21	4.5	14	3.0
島田市	709	28	4.0	179	14.2	253	20.1	73	5.8	25	2.0	24	1.9
焼津市	597	29	4.9	130	12.8	217	21.4	59	5.8	22	2.2	21	2.1
藤枝市	540	16	3.0	140	18.1	174	22.5	45	5.8	14	1.8	19	2.5
牧之原市	320	11	3.4	83	23.2	120	33.5	23	6.4	11	3.1	5	1.4
吉田町	223	7	3.1	60	19.9	75	24.9	18	6.0	11	3.7	9	3.0
川根本町	26	2	7.7	5	19.2	9	34.6	3	11.5	0	0.0	0	0.0
磐田市	519	6	1.2	129	20.2	147	23.0	39	6.1	12	1.9	12	1.9
掛川市	866	29	3.4	223	14.0	276	17.3	79	5.0	29	1.8	27	1.7
袋井市	789	23	2.9	205	17.0	247	20.5	67	5.6	22	1.8	21	1.7
湖西市	421	16	3.8	113	20.4	112	20.2	38	6.9	16	2.9	10	1.8
御前崎市	253	16	6.3	70	23.3	90	29.9	30	10.0	11	3.7	6	2.0
菊川市	378	14	3.7	102	19.6	124	23.8	29	5.6	13	2.5	13	2.5
森町	142	6	4.2	35	24.8	46	32.6	16	11.3	1	0.7	6	4.3
静岡市	1,730	58	3.4	410	9.1	530	11.7	171	3.8	70	1.5	42	0.9
浜松市	570	12	2.1	129	15.9	149	18.4	41	5.1	25	3.1	11	1.4
合計	13,282	557	4.2	3,307	24.9	4,362	32.8	1,226	9.2	513	3.9	357	2.7

	総数	Q13 おやつの回数									
		6.哺乳瓶不使用		1.ほとんど与えない		2.2～3日に1回		3.1日1回・2回		4.1日3回	
		人	%	人	%	人	%	人	%	人	%
下田市	134	35	23.6	2	1.5	5	3.7	122	91.0	2	1.5
東伊豆町	71	21	30.0	1	1.4	3	4.2	66	93.0	1	1.4
河津町	54	18	35.3	1	1.9	2	3.8	49	92.5	1	1.9
南伊豆町	44	14	33.3	1	2.3	2	4.7	37	86.0	3	7.0
松崎町	25	6	27.3	0	0.0	1	4.0	24	96.0	0	0.0
西伊豆町	36	11	32.4	0	0.0	1	2.9	33	94.3	0	0.0
熱海市	138	39	30.0	6	4.4	8	5.8	121	88.3	1	0.7
伊東市	369	100	22.1	7	1.9	12	3.3	337	91.6	9	2.4
沼津市	388	83	13.9	9	2.3	14	3.6	358	92.3	6	1.5
三島市	510	105	12.2	12	2.4	25	4.9	462	91.1	6	1.2
裾野市	475	122	17.9	14	3.0	19	4.0	433	91.4	8	1.7
伊豆市	158	49	31.2	5	3.2	11	7.0	141	89.2	1	0.6
伊豆の国市	381	99	17.0	17	4.5	19	5.0	334	88.6	7	1.9
函南町	250	54	20.1	6	2.4	11	4.4	228	91.9	3	1.2
清水町	210	53	22.4	9	4.3	9	4.3	189	90.9	1	0.5
長泉町	336	83	23.8	9	2.7	15	4.5	298	89.8	8	2.4
御殿場市	501	122	15.6	19	3.8	23	4.7	439	88.9	10	2.0
小山町	166	42	24.0	6	3.6	4	2.4	148	89.2	8	4.8
富士市	480	82	9.5	17	3.6	18	3.8	434	91.0	8	1.7
富士宮市	473	75	16.0	11	2.3	22	4.7	426	90.8	7	1.5
島田市	709	154	12.2	15	2.1	22	3.1	643	90.7	23	3.2
焼津市	597	148	14.6	8	1.3	20	3.4	560	94.0	5	0.8
藤枝市	540	148	19.1	16	3.0	21	3.9	489	90.6	8	1.5
牧之原市	320	77	21.5	5	1.6	7	2.2	293	91.8	11	3.4
吉田町	223	49	16.3	7	3.1	7	3.1	202	90.6	7	3.1
川根本町	26	9	34.6	0	0.0	1	3.8	25	96.2	0	0.0
磐田市	519	180	28.2	13	2.5	21	4.1	473	91.5	8	1.5
掛川市	866	231	14.5	12	1.4	29	3.4	806	93.2	16	1.8
袋井市	789	225	18.7	14	1.8	23	2.9	737	93.4	14	1.8
湖西市	421	131	23.6	19	4.5	16	3.8	374	89.3	9	2.1
御前崎市	253	45	15.0	4	1.6	13	5.1	227	89.7	7	2.8
菊川市	378	97	18.6	9	2.4	17	4.5	337	89.4	11	2.9
森町	142	38	27.0	2	1.4	4	2.8	130	91.5	3	2.1
静岡市	1,730	477	10.5	41	2.4	73	4.3	1,551	91.1	32	1.9
浜松市	570	215	26.6	25	4.4	15	2.6	522	91.6	7	1.2
合計	13,282	3,437	25.9	342	2.6	513	3.9	12,048	90.7	251	1.9

	総数	Q14 おやつとの与え方									
		5.1日4回以上		1.時間を決めて		2.親(や祖父母)が適時		3.子どもが欲しがる時		4.子どもが勝手に	
		人	%	人	%	人	%	人	%	人	%
下田市	134	3	2.2	56	42.1	44	33.1	26	19.5	7	5.3
東伊豆町	71	0	0.0	33	46.5	18	25.4	17	23.9	3	4.2
河津町	54	0	0.0	25	47.2	13	24.5	11	20.8	4	7.5
南伊豆町	44	0	0.0	21	48.8	16	37.2	6	14.0	0	0.0
松崎町	25	0	0.0	10	40.0	5	20.0	8	32.0	2	8.0
西伊豆町	36	1	2.9	17	50.0	9	26.5	5	14.7	3	8.8
熱海市	138	1	0.7	63	46.0	43	31.4	26	19.0	2	1.5
伊東市	369	3	0.8	196	53.3	101	27.4	63	17.1	7	1.9
沼津市	388	1	0.3	207	53.4	120	30.9	52	13.4	8	2.1
三島市	510	2	0.4	255	50.3	149	29.4	87	17.2	13	2.6
裾野市	475	0	0.0	251	53.1	141	29.8	69	14.6	11	2.3
伊豆市	158	0	0.0	66	41.8	61	38.6	22	13.9	8	5.1
伊豆の国市	381	0	0.0	160	42.4	128	34.0	75	19.9	12	3.2
函南町	250	0	0.0	110	44.4	93	37.5	33	13.3	11	4.4
清水町	210	0	0.0	95	45.7	74	35.6	33	15.9	6	2.9
長泉町	336	2	0.6	181	54.5	90	27.1	49	14.8	12	3.6
御殿場市	501	3	0.6	226	45.7	151	30.5	90	18.2	26	5.3
小山町	166	0	0.0	70	42.2	56	33.7	31	18.7	9	5.4
富士市	480	0	0.0	207	43.4	151	31.7	96	20.1	20	4.2
富士宮市	473	3	0.6	215	45.9	146	31.2	91	19.4	14	3.0
島田市	709	6	0.8	334	47.2	190	26.8	147	20.8	36	5.1
焼津市	597	3	0.5	281	47.1	180	30.2	113	18.9	22	3.7
藤枝市	540	6	1.1	302	55.9	142	26.3	81	15.0	13	2.4
牧之原市	320	3	0.9	121	37.8	119	37.2	64	20.0	15	4.7
吉田町	223	0	0.0	84	37.7	84	37.7	47	21.1	6	2.7
川根本町	26	0	0.0	7	26.9	10	38.5	8	30.8	1	3.8
磐田市	519	2	0.4	259	50.0	167	32.2	74	14.3	15	2.9
掛川市	866	2	0.2	406	46.9	257	29.7	178	20.6	23	2.7
袋井市	789	1	0.1	366	46.4	264	33.5	135	17.1	24	3.0
湖西市	421	1	0.2	198	47.0	125	29.7	85	20.2	11	2.6
御前崎市	253	2	0.8	109	43.1	93	36.8	35	13.8	15	5.9
菊川市	378	3	0.8	157	41.5	133	35.2	78	20.6	10	2.6
森町	142	3	2.1	62	44.0	56	39.7	15	10.6	7	5.0
静岡市	1,730	6	0.4	760	44.7	551	32.4	321	18.9	61	3.6
浜松市	570	1	0.2	274	48.2	186	32.7	85	14.9	21	3.7
合計	13,282	58	0.4	6,184	46.6	4,166	31.4	2,356	17.7	458	3.4

	総数	Q15 甘い菓子や飲み物をあげる頻度									
		5.与えない		1.ほとんど与えない		2.2・3日に1回		3.1日1回・2回		4.1日3回	
		人	%	人	%	人	%	人	%	人	%
下田市	134	0	0.0	14	10.5	13	9.8	94	70.7	9	6.8
東伊豆町	71	0	0.0	3	4.2	21	29.6	44	62.0	0	0.0
河津町	54	0	0.0	1	1.9	11	20.8	38	71.7	2	3.8
南伊豆町	44	0	0.0	4	9.3	5	11.6	31	72.1	2	4.7
松崎町	25	0	0.0	1	4.0	2	8.0	21	84.0	1	4.0
西伊豆町	36	0	0.0	2	5.7	5	14.3	26	74.3	1	2.9
熱海市	138	3	2.2	18	13.1	30	21.9	82	59.9	5	3.6
伊東市	369	1	0.3	35	9.5	56	15.2	256	69.6	17	4.6
沼津市	388	1	0.3	41	10.6	91	23.5	245	63.1	7	1.8
三島市	510	3	0.6	50	9.9	96	18.9	346	68.2	12	2.4
裾野市	475	1	0.2	49	10.3	94	19.8	319	67.3	12	2.5
伊豆市	158	1	0.6	9	5.7	38	24.2	107	68.2	0	0.0
伊豆の国市	381	2	0.5	37	9.8	80	21.2	243	64.5	13	3.4
函南町	250	1	0.4	24	9.7	58	23.4	159	64.1	6	2.4
清水町	210	0	0.0	23	11.1	37	17.8	143	68.8	4	1.9
長泉町	336	0	0.0	20	6.0	63	19.0	227	68.4	14	4.2
御殿場市	501	2	0.4	51	10.3	108	21.9	307	62.1	20	4.0
小山町	166	0	0.0	12	7.2	35	21.1	106	63.9	9	5.4
富士市	480	3	0.6	48	10.1	64	13.5	345	72.6	14	2.9
富士宮市	473	2	0.4	50	10.7	83	17.7	314	67.0	17	3.6
島田市	709	1	0.1	70	9.9	130	18.4	474	66.9	29	4.1
焼津市	597	1	0.2	65	10.9	100	16.8	401	67.2	26	4.4
藤枝市	540	2	0.4	56	10.4	98	18.1	362	67.0	16	3.0
牧之原市	320	1	0.3	37	11.6	50	15.7	216	67.7	8	2.5
吉田町	223	2	0.9	28	12.6	30	13.5	153	68.6	11	4.9
川根本町	26	0	0.0	3	11.5	8	30.8	14	53.8	1	3.8
磐田市	519	3	0.6	52	10.0	113	21.8	341	65.8	8	1.5
掛川市	866	1	0.1	66	7.6	171	19.8	591	68.3	23	2.7
袋井市	789	0	0.0	71	9.0	169	21.5	522	66.3	20	2.5
湖西市	421	2	0.5	44	10.5	78	18.5	280	66.5	15	3.6
御前崎市	253	1	0.4	41	16.3	50	19.8	151	59.9	6	2.4
菊川市	378	0	0.0	43	11.4	86	22.8	229	60.7	14	3.7
森町	142	1	0.7	13	9.2	30	21.1	95	66.9	3	2.1
静岡市	1,730	9	0.5	169	9.9	307	18.0	1,158	68.0	50	2.9
浜松市	570	3	0.5	65	11.4	111	19.5	378	66.3	10	1.8
合計	13,282	47	0.4	1,315	9.9	2,521	19.0	8,818	66.4	405	3.0

	総数	Q16 甘い菓子や飲料の開始時期										
		5.1日4回以上		1.1歳未満		2.1歳～1歳半未満		3.1歳半～2歳未満		4.2歳すぎ		5.まだ与え
		人	%	人	%	人	%	人	%	人	%	
下田市	134	3	2.3	9	6.7	51	38.1	45	33.6	20	14.9	0
東伊豆町	71	3	4.2	5	7.0	22	31.0	22	31.0	19	26.8	0
河津町	54	1	1.9	2	3.8	14	26.4	24	45.3	13	24.5	0
南伊豆町	44	1	2.3	3	7.0	8	18.6	22	51.2	7	16.3	0
松崎町	25	0	0.0	1	4.0	7	28.0	10	40.0	5	20.0	0
西伊豆町	36	1	2.9	0	0.0	13	37.1	4	11.4	14	40.0	0
熱海市	138	2	1.5	7	5.1	49	35.8	37	27.0	37	27.0	1
伊東市	369	4	1.1	21	5.8	116	32.0	129	35.5	80	22.0	0
沼津市	388	4	1.0	23	5.9	118	30.4	114	29.4	113	29.1	1
三島市	510	3	0.6	24	4.7	168	33.1	147	29.0	141	27.8	0
裾野市	475	0	0.0	18	3.8	145	30.6	154	32.5	125	26.4	1
伊豆市	158	3	1.9	6	3.8	48	30.4	55	34.8	39	24.7	0
伊豆の国市	381	4	1.1	29	7.7	121	32.2	100	26.6	104	27.7	0
函南町	250	1	0.4	15	6.0	71	28.6	88	35.5	63	25.4	1
清水町	210	1	0.5	6	2.9	68	32.9	69	33.3	56	27.1	0
長泉町	336	8	2.4	19	5.7	94	28.3	111	33.4	93	28.0	0
御殿場市	501	8	1.6	28	5.7	140	28.3	166	33.5	137	27.7	0
小山町	166	4	2.4	12	7.2	57	34.3	38	22.9	46	27.7	2
富士市	480	4	0.8	32	6.7	155	32.6	134	28.2	122	25.7	0
富士宮市	473	5	1.1	30	6.8	166	37.8	140	31.9	108	24.6	0
島田市	709	5	0.7	34	4.8	232	32.7	212	29.9	182	25.7	1
焼津市	597	5	0.8	30	5.0	201	33.7	172	28.8	157	26.3	0
藤枝市	540	8	1.5	29	5.4	171	31.7	149	27.6	158	29.3	1
牧之原市	320	8	2.5	14	4.4	100	31.3	96	30.1	84	26.3	0
吉田町	223	1	0.4	26	11.7	98	43.9	57	25.6	33	14.8	1
川根本町	26	0	0.0	0	0.0	5	19.2	11	42.3	8	30.8	0
磐田市	519	4	0.8	25	4.8	151	29.2	168	32.4	136	26.3	0
掛川市	866	14	1.6	39	4.5	237	27.4	295	34.1	239	27.6	2
袋井市	789	5	0.6	43	5.4	257	32.6	242	30.7	199	25.2	1
湖西市	421	4	1.0	18	4.3	152	36.1	116	27.6	107	25.4	0
御前崎市	253	4	1.6	14	5.6	102	40.5	63	25.0	64	25.4	1
菊川市	378	5	1.3	22	5.8	128	33.9	121	32.0	87	23.0	0
森町	142	1	0.7	8	5.6	42	29.6	39	27.5	39	27.5	0
静岡市	1,730	18	1.1	96	5.6	523	30.8	540	31.8	451	26.5	2
浜松市	570	6	1.1	33	5.8	186	32.6	168	29.5	147	25.8	2
合計	13,282	148	1.1	721	5.4	4,216	31.7	4,058	30.6	3,433	25.8	17

	総数	Q17 よく飲む飲料															
		覚えていない		6.覚えていない		甘い飲料		市販ジュース		乳酸飲料		炭酸飲料		イオン飲料		牛乳	
		%	人	%	人	%	人	%	人	%	人	%	人	%	人	%	
下田市	134	0.0	9	6.7	92	68.7	71	53.0	55	41.0	31	23.1	33	24.6	77	57.5	
東伊豆町	71	0.0	3	4.2	48	67.6	37	52.1	24	33.8	21	29.6	17	23.9	37	52.1	
河津町	54	0.0	0	0.0	36	66.7	29	53.7	23	42.6	17	31.5	14	25.9	26	48.1	
南伊豆町	44	0.0	3	7.0	26	59.1	22	50.0	12	27.3	9	20.5	6	13.6	23	52.3	
松崎町	25	0.0	2	8.0	18	72.0	16	64.0	7	28.0	11	44.0	8	32.0	16	64.0	
西伊豆町	36	0.0	4	11.4	20	55.6	16	44.4	8	22.2	6	16.7	9	25.0	16	44.4	
熱海市	138	0.7	6	4.4	85	61.6	66	47.8	51	37.0	38	27.5	25	18.1	85	61.6	
伊東市	369	0.0	17	4.7	245	66.4	190	51.5	145	39.3	108	29.3	79	21.4	196	53.1	
沼津市	388	0.3	19	4.9	224	57.7	153	39.4	145	37.4	63	16.2	63	16.2	224	57.7	
三島市	510	0.0	27	5.3	296	58.0	209	41.0	178	34.9	96	18.8	100	19.6	286	56.1	
裾野市	475	0.2	31	6.5	276	58.1	185	38.9	152	32.0	84	17.7	90	18.9	266	56.0	
伊豆市	158	0.0	10	6.3	95	60.1	67	42.4	61	38.6	30	19.0	28	17.7	122	77.2	
伊豆の国市	381	0.0	22	5.9	243	63.8	173	45.4	149	39.1	80	21.0	99	26.0	245	64.3	
函南町	250	0.4	10	4.0	155	62.0	112	44.8	98	39.2	52	20.8	51	20.4	161	64.4	
清水町	210	0.0	8	3.9	124	59.0	88	41.9	60	28.6	34	16.2	41	19.5	119	56.7	
長泉町	336	0.0	15	4.5	204	60.7	145	43.2	128	38.1	76	22.6	55	16.4	204	60.7	
御殿場市	501	0.0	24	4.8	357	71.3	245	48.9	207	41.3	128	25.5	120	24.0	297	59.3	
小山町	166	1.2	11	6.6	115	69.3	90	54.2	66	39.8	45	27.1	43	25.9	103	62.0	
富士市	480	0.0	32	6.7	349	72.7	248	51.7	201	41.9	126	26.3	123	25.6	259	54.0	
富士宮市	473	0.0	25	5.7	310	65.5	234	49.5	185	39.1	96	20.3	106	22.4	270	57.1	
島田市	709	0.1	48	6.8	419	59.1	271	38.2	293	41.3	100	14.1	112	15.8	367	51.8	
焼津市	597	0.0	37	6.2	347	58.1	244	40.9	217	36.3	104	17.4	101	16.9	326	54.6	
藤枝市	540	0.2	32	5.9	321	59.4	217	40.2	209	38.7	100	18.5	62	11.5	289	53.5	
牧之原市	320	0.0	25	7.8	196	61.3	139	43.4	115	35.9	64	20.0	67	20.9	181	56.6	
吉田町	223	0.4	8	3.6	147	65.9	106	47.5	80	35.9	53	23.8	32	14.3	132	59.2	
川根本町	26	0.0	2	7.7	11	42.3	8	30.8	4	15.4	2	7.7	6	23.1	16	61.5	
磐田市	519	0.0	38	7.3	259	49.9	158	30.4	170	32.8	67	12.9	65	12.5	326	62.8	
掛川市	866	0.2	53	6.1	522	60.3	344	39.7	326	37.6	128	14.8	151	17.4	498	57.5	
袋井市	789	0.1	47	6.0	436	55.3	317	40.2	243	30.8	140	17.7	120	15.2	487	61.7	
湖西市	421	0.0	28	6.7	242	57.5	168	39.9	147	34.9	76	18.1	61	14.5	255	60.6	
御前崎市	253	0.4	8	3.2	124	49.0	84	33.2	67	26.5	41	16.2	30	11.9	150	59.3	
菊川市	378	0.0	20	5.3	233	61.6	152	40.2	154	40.7	54	14.3	69	18.3	225	59.5	
森町	142	0.0	14	9.9	80	56.3	53	37.3	48	33.8	17	12.0	21	14.8	82	57.7	
静岡市	1,730	0.1	88	5.2	1,022	59.1	721	41.7	655	37.9	305	17.6	304	17.6	894	51.7	
浜松市	570	0.4	34	6.0	327	57.4	232	40.7	197	34.6	96	16.8	89	15.6	340	59.6	
合計	13,282	0.1	760	5.7	8,004	60.3	5,610	42.2	4,880	36.7	2,498	18.8	2,400	18.1	7,600	57.2	

	総数	Q18 キシリトール等の菓子を選ぶ				Q19 近所から菓子をもらう									
		水・麦茶		その他		1.はい		2.いいえ		1.ほとんど毎日		2.週に数回		3.月に数回	
		人	%	人	%	人	%	人	%	人	%	人	%	人	%
下田市	134	119	88.8	5	3.7	15	11.4	117	88.6	4	3.0	14	10.6	48	36.4
東伊豆町	71	69	97.2	6	8.5	14	19.7	57	80.3	2	2.8	5	7.0	33	46.5
河津町	54	50	92.6	1	1.9	14	25.9	40	74.1	1	1.9	3	5.6	23	42.6
南伊豆町	44	40	90.9	1	2.3	6	13.6	38	86.4	1	2.3	6	13.6	17	38.6
松崎町	25	21	84.0	0	0.0	3	12.0	22	88.0	0	0.0	2	8.0	13	52.0
西伊豆町	36	33	91.7	2	5.6	4	11.1	32	88.9	1	2.8	6	16.7	11	30.6
熱海市	138	130	94.2	9	6.5	25	18.1	113	81.9	2	1.4	11	8.0	49	35.5
伊東市	369	339	91.9	20	5.4	67	18.2	302	81.8	8	2.2	28	7.6	118	32.0
沼津市	388	355	91.5	14	3.6	78	20.3	307	79.7	5	1.3	25	6.5	118	30.6
三島市	510	469	92.0	30	5.9	91	17.9	418	82.1	9	1.8	34	6.7	140	27.5
裾野市	475	451	94.9	24	5.1	88	18.6	385	81.4	2	0.4	16	3.4	146	30.9
伊豆市	158	144	91.1	7	4.4	27	17.1	131	82.9	1	0.6	16	10.1	68	43.0
伊豆の国市	381	357	93.7	16	4.2	70	18.4	311	81.6	2	0.5	32	8.4	122	32.0
函南町	250	226	90.4	10	4.0	39	15.8	208	84.2	2	0.8	14	5.7	79	32.0
清水町	210	195	92.9	12	5.7	32	15.5	174	84.5	3	1.5	15	7.3	61	29.6
長泉町	336	313	93.2	13	3.9	53	16.0	278	84.0	3	0.9	28	8.5	93	28.1
御殿場市	501	448	89.4	18	3.6	100	20.1	398	79.9	2	0.4	34	6.8	157	31.5
小山町	166	150	90.4	7	4.2	35	21.1	131	78.9	2	1.2	15	9.0	60	36.1
富士市	480	430	89.6	21	4.4	82	17.2	396	82.8	2	0.4	38	7.9	141	29.5
富士宮市	473	423	89.4	17	3.6	94	20.1	373	79.9	2	0.4	33	7.1	139	29.8
島田市	709	663	93.5	28	3.9	96	13.6	611	86.4	3	0.4	47	6.6	197	27.9
焼津市	597	553	92.6	26	4.4	99	16.7	495	83.3	7	1.2	31	5.2	143	24.1
藤枝市	540	506	93.7	15	2.8	89	16.6	448	83.4	4	0.7	39	7.2	151	28.1
牧之原市	320	292	91.3	12	3.8	47	14.7	273	85.3	4	1.3	12	3.8	84	26.3
吉田町	223	209	93.7	10	4.5	34	15.3	188	84.7	5	2.3	12	5.4	47	21.2
川根本町	26	25	96.2	0	0.0	2	7.7	24	92.3	0	0.0	2	7.7	7	26.9
磐田市	519	505	97.3	15	2.9	64	12.4	454	87.6	1	0.2	26	5.0	130	25.0
掛川市	866	813	93.9	36	4.2	129	14.9	737	85.1	7	0.8	58	6.7	213	24.6
袋井市	789	760	96.3	25	3.2	103	13.1	685	86.9	16	2.0	51	6.5	192	24.3
湖西市	421	390	92.6	18	4.3	73	17.4	347	82.6	3	0.7	20	4.8	108	25.7
御前崎市	253	231	91.3	10	4.0	35	13.8	218	86.2	3	1.2	19	7.5	68	26.9
菊川市	378	353	93.4	18	4.8	71	18.8	307	81.2	3	0.8	22	5.8	81	21.4
森町	142	136	95.8	5	3.5	20	14.2	121	85.8	2	1.4	12	8.5	35	24.6
静岡市	1,730	1,604	92.7	72	4.2	357	20.8	1,359	79.2	12	0.7	95	5.5	471	27.5
浜松市	570	537	94.2	22	3.9	98	17.2	471	82.8	3	0.5	21	3.7	135	23.7
合計	13,282	12,339	92.9	545	4.1	2,254	17.0	10,969	82.6	127	1.0	842	6.3	3,698	27.8

	総数	Q20 買い食いをするか									
		4.もらわない		5.わからない		1.毎日する		2.時々する		3.しない	
		人	%	人	%	人	%	人	%	人	%
下田市	134	63	47.7	3	2.3	2	1.5	34	25.8	96	72.7
東伊豆町	71	27	38.0	4	5.6	0	0.0	21	29.6	50	70.4
河津町	54	25	46.3	2	3.7	1	1.9	14	25.9	39	72.2
南伊豆町	44	18	40.9	2	4.5	1	2.3	12	27.3	31	70.5
松崎町	25	10	40.0	0	0.0	0	0.0	8	32.0	17	68.0
西伊豆町	36	17	47.2	1	2.8	0	0.0	13	36.1	23	63.9
熱海市	138	73	52.9	3	2.2	2	1.4	29	21.0	107	77.5
伊東市	369	209	56.6	6	1.6	2	0.5	84	22.8	283	76.7
沼津市	388	225	58.4	12	3.1	0	0.0	72	18.7	313	81.3
三島市	510	321	63.1	5	1.0	2	0.4	104	20.4	404	79.2
裾野市	475	297	62.8	12	2.5	1	0.2	86	18.2	385	81.6
伊豆市	158	68	43.0	5	3.2	2	1.3	34	21.7	121	77.1
伊豆の国市	381	212	55.6	13	3.4	1	0.3	85	22.3	295	77.4
函南町	250	149	60.3	3	1.2	1	0.4	51	20.6	195	78.9
清水町	210	123	59.7	4	1.9	1	0.5	49	23.8	156	75.7
長泉町	336	204	61.6	3	0.9	4	1.2	40	12.1	287	86.7
御殿場市	501	292	58.6	13	2.6	1	0.2	85	17.1	412	82.7
小山町	166	86	51.8	3	1.8	0	0.0	29	17.5	137	82.5
富士市	480	288	60.3	9	1.9	0	0.0	105	22.0	372	78.0
富士宮市	473	275	58.9	18	3.9	2	0.4	105	22.4	361	77.1
島田市	709	435	61.5	25	3.5	4	0.6	141	20.0	560	79.4
焼津市	597	400	67.3	13	2.2	4	0.7	125	21.1	464	78.2
藤枝市	540	332	61.7	12	2.2	0	0.0	99	18.4	438	81.6
牧之原市	320	203	63.4	17	5.3	2	0.6	83	25.9	235	73.4
吉田町	223	151	68.0	7	3.2	1	0.5	42	19.1	177	80.5
川根本町	26	17	65.4	0	0.0	1	3.8	7	26.9	18	69.2
磐田市	519	341	65.7	21	4.0	2	0.4	95	18.3	421	81.3
掛川市	866	569	65.7	19	2.2	4	0.5	182	21.1	678	78.5
袋井市	789	518	65.7	12	1.5	2	0.3	130	16.5	656	83.2
湖西市	421	284	67.5	6	1.4	1	0.2	65	15.4	355	84.3
御前崎市	253	156	61.7	7	2.8	2	0.8	58	23.0	192	76.2
菊川市	378	255	67.5	17	4.5	3	0.8	85	22.5	290	76.7
森町	142	89	62.7	4	2.8	1	0.7	32	22.5	109	76.8
静岡市	1,730	1,099	64.1	37	2.2	14	0.8	323	18.9	1,374	80.3
浜松市	570	398	69.9	12	2.1	3	0.5	107	18.8	459	80.7
合計	13,282	8,229	62.0	330	2.5	67	0.5	2,634	19.8	10,510	79.1

	総数	Q21 フッ化物局所塗布の経験													
		1.1回		2.2回		3.3回		4.4回以上		5.受けたが回数不明		6.いいえ		7.覚えていない	
		人	%	人	%	人	%	人	%	人	%	人	%	人	%
下田市	134	11	8.4	10	7.6	14	10.7	40	30.5	49	37.4	4	3.1	3	2.3
東伊豆町	71	2	2.8	16	22.5	10	14.1	26	36.6	15	21.1	1	1.4	1	1.4
河津町	54	5	9.3	6	11.1	4	7.4	23	42.6	15	27.8	1	1.9	0	0.0
南伊豆町	44	1	2.3	4	9.1	2	4.5	12	27.3	23	52.3	1	2.3	1	2.3
松崎町	25	2	8.0	4	16.0	0	0.0	7	28.0	11	44.0	0	0.0	1	4.0
西伊豆町	36	2	5.6	3	8.3	3	8.3	7	19.4	20	55.6	1	2.8	0	0.0
熱海市	138	13	9.4	19	13.8	18	13.0	37	26.8	48	34.8	3	2.2	0	0.0
伊東市	369	95	26.0	66	18.0	40	10.9	66	18.0	36	9.8	52	14.2	11	3.0
沼津市	388	60	15.6	72	18.7	31	8.1	100	26.0	72	18.7	44	11.4	6	1.6
三島市	510	92	18.1	36	7.1	33	6.5	98	19.3	44	8.6	188	36.9	18	3.5
裾野市	475	84	17.8	53	11.2	37	7.8	128	27.1	49	10.4	110	23.3	11	2.3
伊豆市	158	4	2.5	5	3.2	5	3.2	96	61.1	47	29.9	0	0.0	0	0.0
伊豆の国市	381	21	5.5	20	5.2	13	3.4	212	55.6	93	24.4	19	5.0	3	0.8
函南町	250	10	4.0	28	11.3	20	8.1	84	34.0	91	36.8	9	3.6	5	2.0
清水町	210	32	15.5	25	12.1	24	11.7	43	20.9	13	6.3	66	32.0	3	1.5
長泉町	336	24	7.3	57	17.3	62	18.8	116	35.2	56	17.0	11	3.3	4	1.2
御殿場市	501	68	13.7	51	10.3	26	5.2	68	13.7	38	7.6	233	46.9	13	2.6
小山町	166	12	7.2	16	9.6	12	7.2	44	26.5	23	13.9	56	33.7	3	1.8
富士市	480	95	19.9	127	26.6	51	10.7	115	24.1	56	11.7	23	4.8	11	2.3
富士宮市	473	54	11.6	96	20.6	52	11.1	139	29.8	92	19.7	26	5.6	8	1.7
島田市	709	31	4.4	54	7.6	63	8.9	416	58.8	119	16.8	17	2.4	7	1.0
焼津市	597	61	10.3	59	9.9	72	12.1	287	48.3	77	13.0	31	5.2	7	1.2
藤枝市	540	54	10.0	52	9.7	72	13.4	253	47.0	34	6.3	66	12.3	7	1.3
牧之原市	320	5	1.6	20	6.3	41	12.9	136	42.6	109	34.2	3	0.9	5	1.6
吉田町	223	1	0.5	26	11.7	25	11.3	88	39.6	75	33.8	4	1.8	3	1.4
川根本町	26	0	0.0	2	7.7	4	15.4	8	30.8	11	42.3	0	0.0	1	3.8
磐田市	519	19	3.7	90	17.3	112	21.6	146	28.1	142	27.4	5	1.0	5	1.0
掛川市	866	58	6.7	144	16.6	135	15.6	220	25.4	282	32.6	11	1.3	16	1.8
袋井市	789	29	3.7	114	14.4	85	10.8	228	28.9	314	39.8	13	1.6	6	0.8
湖西市	421	30	7.1	64	15.2	52	12.4	132	31.4	130	30.9	4	1.0	9	2.1
御前崎市	253	12	4.7	30	11.9	36	14.2	68	26.9	93	36.8	5	2.0	9	3.6
菊川市	378	11	2.9	41	10.8	59	15.6	130	34.4	124	32.8	8	2.1	5	1.3
森町	142	3	2.1	8	5.6	30	21.1	42	29.6	54	38.0	4	2.8	1	0.7
静岡市	1,730	175	10.2	170	9.9	94	5.5	505	29.5	215	12.6	494	28.9	59	3.4
浜松市	570	59	10.4	82	14.4	56	9.8	221	38.8	115	20.2	23	4.0	13	2.3
合計	13,282	1,235	9.3	1,670	12.6	1,393	10.5	4,341	32.7	2,785	21.0	1,536	11.6	255	1.9

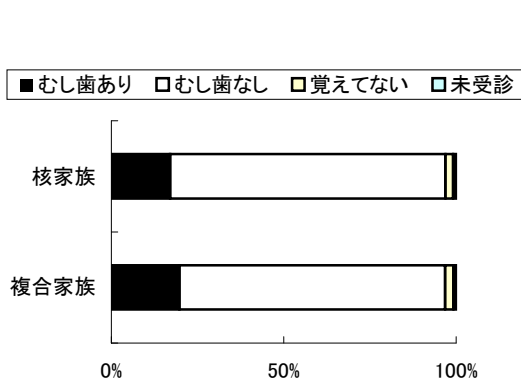
	総数	Q22 フッ素の効果								Q23 最も効果的なむし歯予防法は					
		1.むし歯を治す		2.歯をきれいに		3.歯を強く		4.わからない		1.歯みがき		2.甘いおやつ制限		3.フッ素	
		人	%	人	%	人	%	人	%	人	%	人	%	人	%
下田市	134	7	5.3	5	3.8	114	86.4	6	4.5	118	89.4	4	3.0	10	7.6
東伊豆町	71	1	1.4	2	2.8	67	94.4	1	1.4	61	85.9	8	11.3	2	2.8
河津町	54	1	1.9	1	1.9	50	92.6	2	3.7	42	77.8	9	16.7	3	5.6
南伊豆町	44	2	4.5	1	2.3	35	79.5	6	13.6	34	77.3	8	18.2	2	4.5
松崎町	25	0	0.0	0	0.0	22	88.0	3	12.0	22	88.0	3	12.0	0	0.0
西伊豆町	36	1	2.8	1	2.8	32	88.9	2	5.6	29	80.6	6	16.7	1	2.8
熱海市	138	0	0.0	9	6.5	119	86.2	10	7.2	117	84.8	8	5.8	13	9.4
伊東市	369	4	1.1	16	4.3	321	87.2	27	7.3	334	90.5	27	7.3	8	2.2
沼津市	388	8	2.1	14	3.7	337	88.0	24	6.3	326	84.7	34	8.8	25	6.5
三島市	510	9	1.8	27	5.3	430	84.6	42	8.3	441	86.5	42	8.2	27	5.3
裾野市	475	2	0.4	18	3.8	404	85.4	49	10.4	404	85.4	48	10.1	21	4.4
伊豆市	158	1	0.6	7	4.5	145	92.9	3	1.9	138	87.3	15	9.5	5	3.2
伊豆の国市	381	1	0.3	9	2.4	354	93.2	16	4.2	314	82.4	34	8.9	33	8.7
函南町	250	1	0.4	8	3.3	225	91.5	12	4.9	214	86.6	19	7.7	14	5.7
清水町	210	2	1.0	17	8.3	168	82.0	18	8.8	185	89.8	13	6.3	8	3.9
長泉町	336	5	1.5	20	6.0	290	87.6	16	4.8	283	85.8	28	8.5	19	5.8
御殿場市	501	8	1.6	31	6.2	413	83.1	45	9.1	426	85.9	41	8.3	29	5.8
小山町	166	3	1.8	6	3.6	142	85.5	15	9.0	136	81.9	21	12.7	9	5.4
富士市	480	1	0.2	28	5.9	420	87.9	29	6.1	418	87.4	40	8.4	20	4.2
富士宮市	473	6	1.3	17	3.6	424	90.6	21	4.5	401	85.7	34	7.3	33	7.1
島田市	709	1	0.1	29	4.1	637	90.5	37	5.3	584	82.6	84	11.9	39	5.5
焼津市	597	6	1.0	32	5.4	518	87.6	35	5.9	495	83.3	73	12.3	26	4.4
藤枝市	540	4	0.7	30	5.6	462	86.2	40	7.5	478	88.8	41	7.6	19	3.5
牧之原市	320	4	1.3	10	3.1	294	92.2	11	3.4	261	81.6	39	12.2	20	6.3
吉田町	223	4	1.8	7	3.2	201	90.5	10	4.5	182	82.0	26	11.7	14	6.3
川根本町	26	0	0.0	1	3.8	22	84.6	3	11.5	22	84.6	2	7.7	2	7.7
磐田市	519	16	3.1	11	2.1	476	91.9	15	2.9	443	85.5	43	8.3	32	6.2
掛川市	866	6	0.7	33	3.8	770	89.1	55	6.4	766	88.5	58	6.7	42	4.8
袋井市	789	11	1.4	23	2.9	697	88.3	58	7.4	702	89.1	50	6.3	36	4.6
湖西市	421	7	1.7	20	4.8	372	88.6	21	5.0	370	87.9	35	8.3	16	3.8
御前崎市	253	3	1.2	12	4.7	223	88.1	15	5.9	215	85.0	22	8.7	16	6.3
菊川市	378	7	1.9	22	5.8	321	84.9	28	7.4	331	87.6	26	6.9	21	5.6
森町	142	6	4.2	5	3.5	121	85.2	10	7.0	123	86.6	13	9.2	6	4.2
静岡市	1,730	24	1.4	75	4.4	1,494	87.4	117	6.8	1,444	84.2	163	9.5	107	6.2
浜松市	570	6	1.1	21	3.7	521	92.0	18	3.2	456	80.1	64	11.2	49	8.6
合計	13,282	168	1.3	568	4.3	11,641	87.6	820	6.2	11,315	85.2	1,181	8.9	727	5.5

	総数	Q24 幼児施設の形態							
		1.幼稚園		2.保育所		3.こども園(4～5時間利用)		4.子ども園(8時間程度)	
		人	%	人	%	人	%	人	%
下田市	134	40	30.3	92	69.7	0	0.0	0	0.0
東伊豆町	71	51	71.8	19	26.8	0	0.0	1	1.4
河津町	54	41	75.9	13	24.1	0	0.0	0	0.0
南伊豆町	44	0	0.0	14	31.8	16	36.4	14	31.8
松崎町	25	10	40.0	15	60.0	0	0.0	0	0.0
西伊豆町	36	18	50.0	8	22.2	3	8.3	7	19.4
熱海市	138	66	47.8	71	51.4	0	0.0	1	0.7
伊東市	369	246	66.7	122	33.1	0	0.0	1	0.3
沼津市	388	251	65.2	134	34.8	0	0.0	0	0.0
三島市	510	332	65.1	175	34.3	1	0.2	2	0.4
裾野市	475	253	53.5	220	46.5	0	0.0	0	0.0
伊豆市	158	28	17.7	57	36.1	46	29.1	27	17.1
伊豆の国市	381	246	64.6	135	35.4	0	0.0	0	0.0
函南町	250	140	56.7	106	42.9	0	0.0	1	0.4
清水町	210	125	60.7	81	39.3	0	0.0	0	0.0
長泉町	336	231	69.8	100	30.2	0	0.0	0	0.0
御殿場市	501	279	56.1	217	43.7	0	0.0	1	0.2
小山町	166	99	59.6	67	40.4	0	0.0	0	0.0
富士市	480	195	40.9	233	48.8	34	7.1	15	3.1
富士宮市	473	221	47.2	217	46.4	12	2.6	18	3.8
島田市	709	414	58.6	292	41.4	0	0.0	0	0.0
焼津市	597	434	73.1	160	26.9	0	0.0	0	0.0
藤枝市	540	451	83.8	84	15.6	3	0.6	0	0.0
牧之原市	320	156	48.8	164	51.3	0	0.0	0	0.0
吉田町	223	133	59.9	89	40.1	0	0.0	0	0.0
川根本町	26	5	19.2	21	80.8	0	0.0	0	0.0
磐田市	519	352	68.0	165	31.9	0	0.0	1	0.2
掛川市	866	579	66.9	269	31.1	9	1.0	8	0.9
袋井市	789	569	72.1	189	24.0	16	2.0	15	1.9
湖西市	421	258	61.3	126	29.9	33	7.8	4	1.0
御前崎市	253	135	53.4	94	37.2	21	8.3	3	1.2
菊川市	378	177	46.8	201	53.2	0	0.0	0	0.0
森町	142	92	64.8	50	35.2	0	0.0	0	0.0
静岡市	1,730	1,057	61.6	655	38.2	3	0.2	0	0.0
浜松市	570	358	62.9	211	37.1	0	0.0	0	0.0
合計	13,282	8,042	60.5	4,866	36.6	197	1.5	119	0.9

IV クロス集計表

IVクロス集計表

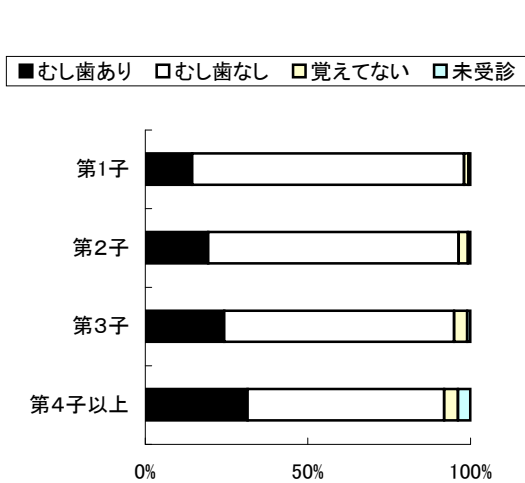
1 家族構成と3歳児健診時のむし歯の有無



	むし歯あり	むし歯なし	覚えてない	未受診	無回答	計
核家族	1,555	7,298	205	73	13	9,144
複合家族	779	3,041	94	29	4	3,947
無回答	40	85	6	1	59	191
計	2,374	10,424	305	103	76	13,282

	むし歯あり	むし歯なし	覚えてない	未受診	合計
核家族	17.0	79.9	2.2	0.8	100.0
複合家族	19.8	77.1	2.4	0.7	100.0

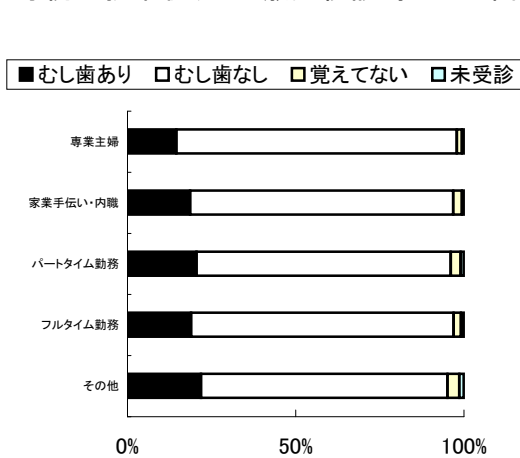
2 出生順と3歳児健診時のむし歯の有無



	むし歯あり	むし歯なし	覚えてない	未受診	無回答	計
第1子	894	5,164	84	35	7	6,184
第2子	977	3,887	143	41	7	5,055
第3子	410	1,192	67	17	2	1,688
第4子以上	82	158	11	10	1	262
無回答	11	23	0	0	59	93
計	2,374	10,424	305	103	76	13,282

	むし歯あり	むし歯なし	覚えてない	未受診	合計
第1子	14.5	83.6	1.4	0.6	100.0
第2子	19.4	77.0	2.8	0.8	100.0
第3子	24.3	70.7	4.0	1.0	100.0
第4子以上	31.4	60.5	4.2	3.8	100.0
無回答	32.4	67.6	0.0	0.0	100.0

3 母親の就業状況と3歳児健診時のむし歯の有無

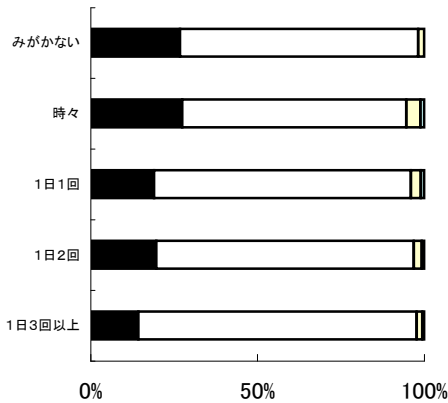


	むし歯あり	むし歯なし	覚えてない	未受診	無回答	計
専業主婦	704	4,029	75	27	4	4,839
家業手伝い・内職	135	567	19	4	1	726
パートタイム勤務	834	3,064	120	39	7	4,064
フルタイム勤務	553	2,287	66	24	4	2,934
その他	136	457	22	8	1	624
無回答	12	20	3	1	59	95
計	2,374	10,424	305	103	76	13,282

	むし歯あり	むし歯なし	覚えてない	未受診	合計
専業主婦	14.6	83.3	1.6	0.6	100.0
家業手伝い・内職	18.6	78.2	2.6	0.6	100.0
パートタイム勤務	20.6	75.5	3.0	1.0	100.0
フルタイム勤務	18.9	78.1	2.3	0.8	100.0
その他	21.8	73.4	3.5	1.3	100.0

4 歯みがきの回数と3歳児健診時のむし歯の有無

■むし歯あり □むし歯なし □覚えてない □未受診



人数 (人)

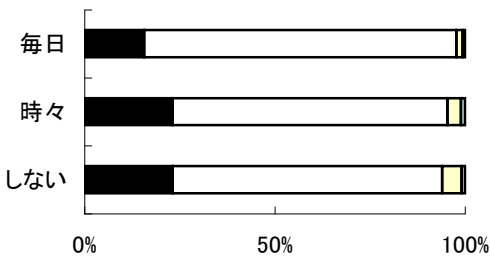
	むし歯あり	むし歯なし	覚えてない	未受診	無回答	計
みがかない	15	40	1	0	1	57
時々	92	225	14	4	1	336
1日1回	435	1,761	69	24	3	2,292
1日2回	1,196	4,690	143	48	5	6,082
1日3回以上	636	3,706	77	27	7	4,453
無回答	0	2	1	0	59	62
計	2,374	10,424	305	103	76	13,282

割合 (%)

	むし歯あり	むし歯なし	覚えてない	未受診	合計
みがかない	26.8	71.4	1.8	0.0	100.0
時々	27.5	67.2	4.2	1.2	100.0
1日1回	19.0	76.9	3.0	1.0	100.0
1日2回	19.7	77.2	2.4	0.8	100.0
1日3回以上	14.3	83.4	1.7	0.6	100.0

5 仕上げみがきの実施と3歳児健診時のむし歯の有無

■むし歯あり □むし歯なし □覚えてない □未受診



人数 (人)

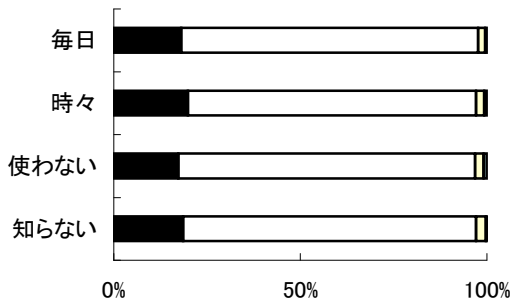
	むし歯あり	むし歯なし	覚えてない	未受診	無回答	計
毎日	1,408	7,407	150	58	14	9,037
時々	862	2,699	132	41	3	3,737
しない	103	315	23	4	0	445
無回答	1	3	0	0	59	63
計	2,374	10,424	305	103	76	13,282

割合 (%)

	むし歯あり	むし歯なし	覚えてない	未受診	合計
毎日	15.6	82.1	1.7	0.6	100.0
時々	23.1	72.3	3.5	1.1	100.0
しない	23.1	70.8	5.2	0.9	100.0
無回答	25.0	75.0	0.0	0.0	100.0

6 フロスの使用と3歳児健診時のむし歯の有無

■むし歯あり □むし歯なし □覚えてない □未受診



人数 (人)

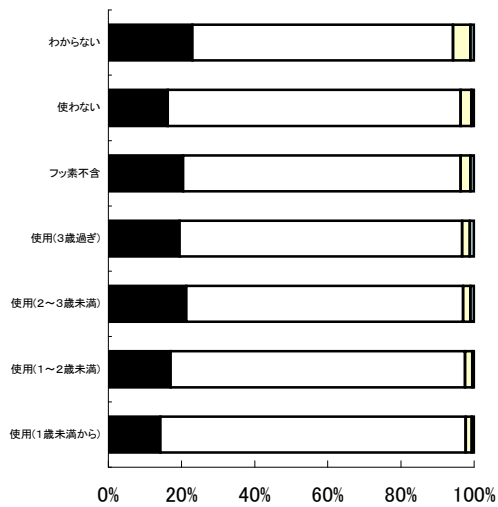
	むし歯あり	むし歯なし	覚えてない	未受診	無回答	計
毎日	86	379	9	2	1	477
時々	602	2,336	67	22	3	3,030
使わない	1,603	7,357	217	78	9	9,264
知らない	82	346	12	1	2	443
無回答	1	6	0	0	61	68
計	2,374	10,424	305	103	76	13,282

割合 (%)

	むし歯あり	むし歯なし	覚えてない	未受診	合計
毎日	18.1	79.6	1.9	0.4	100.0
時々	19.9	77.2	2.2	0.7	100.0
使わない	17.3	79.5	2.3	0.8	100.0
知らない	18.6	78.5	2.7	0.2	100.0

7 フッ素入り歯磨剤の使用と3歳児健診時のむし歯の有無

■むし歯あり □むし歯なし □覚えてない □未受診



人数 (人)

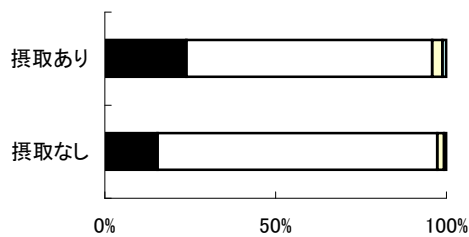
	むし歯あり	むし歯なし	覚えてない	未受診	無回答	計
使用(1歳未満から)	333	1949	39	15	0	2336
使用(1~2歳未満)	748	3528	86	20	1	4,383
使用(2~3歳未満)	439	1560	41	20	3	2,063
使用(3歳過ぎ)	226	895	24	13	6	1,164
フッ素不含	163	606	21	8	1	799
使わない	247	1217	45	11	2	1,522
わからない	211	653	44	9	1	918
無回答	7	16	5	7	62	97
計	2,374	10,424	305	103	76	13,282

割合 (%)

	むし歯あり	むし歯なし	覚えてない	未受診	合計
使用(1歳未満から)	14.3	83.4	1.7	0.6	100.0
使用(1~2歳未満)	17.1	80.5	2.0	0.5	100.0
使用(2~3歳未満)	21.3	75.7	2.0	1.0	100.0
使用(3歳過ぎ)	19.5	77.3	2.1	1.1	100.0
フッ素不含	20.4	75.9	2.6	1.0	100.0
使わない	16.3	80.1	3.0	0.7	100.0
わからない	23.0	71.2	4.8	1.0	100.0

8 哺乳瓶で甘味飲料を摂取する習慣と3歳児健診時のむし歯の有無

■むし歯あり □むし歯なし □覚えてない □未受診



人数 (人)

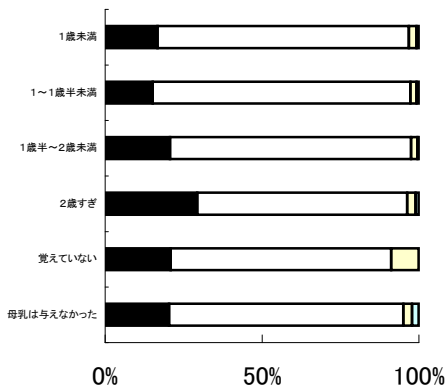
	むし歯あり	むし歯なし	覚えてない	未受診	無回答	計
摂取あり	937	2,822	117	45	2	3,923
摂取なし	1,433	7,595	187	58	10	9,283
無回答	4	7	1	0	64	76
計	2,374	10,424	305	103	76	13,282

割合 (%)

	むし歯あり	むし歯なし	覚えてない	未受診	合計
摂取あり	23.9	72.0	3.0	1.1	100.0
摂取なし	15.5	81.9	2.0	0.6	100.0

9 母乳をやめた時期と3歳児健診時のむし歯の有無

■むし歯あり □むし歯なし □覚えてない □未受診



人数 (人)

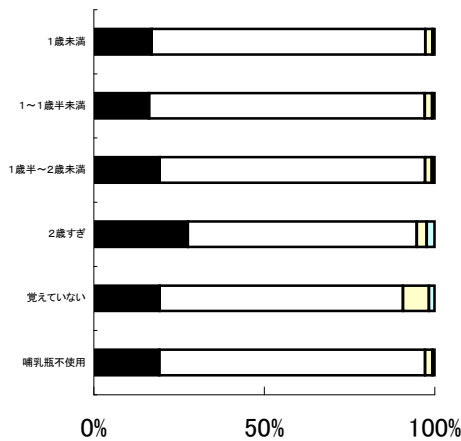
	むし歯あり	むし歯なし	覚えてない	未受診	無回答	総合計
1歳未満	954	4561	137	43	4	5699
1~1歳半未満	657	3540	85	30	4	4,316
1歳半~2歳未満	278	1032	27	6	1	1,344
2歳すぎ	351	800	32	12	1	1,196
覚えていない	19	64	8	0	0	91
母乳は与えなかった	113	415	15	12	2	557
無回答	2	12	1	0	64	79
計	2,374	10,424	305	103	76	13,282

割合 (%)

	むし歯あり	むし歯なし	覚えてない	未受診	合計
1歳未満	16.8	80.1	2.4	0.8	100.0
1~1歳半未満	15.2	82.1	2.0	0.7	100.0
1歳半~2歳未満	20.7	76.8	2.0	0.4	100.0
2歳すぎ	29.4	66.9	2.7	1.0	100.0
覚えていない	20.9	70.3	8.8	0.0	100.0
母乳は与えなかった	20.4	74.8	2.7	2.2	100.0

10 哺乳瓶をやめた時期と3歳児健診時のむし歯の有無

■むし歯あり □むし歯なし □覚えてない □未受診



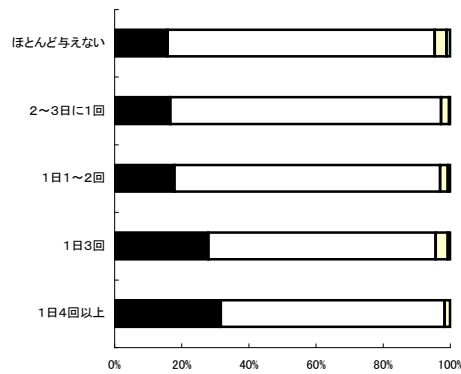
人数 (人)

	むし歯あり	むし歯なし	覚えてない	未受診	無回答	計
1歳未満	562	2655	69	21	0	3307
1～1歳半未満	706	3526	95	32	3	4362
1歳半～2歳未満	236	954	24	10	2	1226
2歳すぎ	141	344	15	12	1	513
覚えていない	69	255	27	6	0	357
哺乳瓶不使用	659	2678	74	21	5	3437
無回答	1	12	1	1	65	80
計	2,374	10,424	305	103	76	13,282

	むし歯あり	むし歯なし	覚えてない	未受診	合計
1歳未満	17.0	80.3	2.1	0.6	100.0
1～1歳半未満	16.2	80.9	2.2	0.7	100.0
1歳半～2歳未満	19.3	77.9	2.0	0.8	100.0
2歳すぎ	27.5	67.2	2.9	2.3	100.0
覚えていない	19.3	71.4	7.6	1.7	100.0
哺乳瓶不使用	19.2	78.0	2.2	0.6	100.0

11 おやつ回数と3歳児健診時のむし歯の有無

■むし歯あり □むし歯なし □覚えてない □未受診



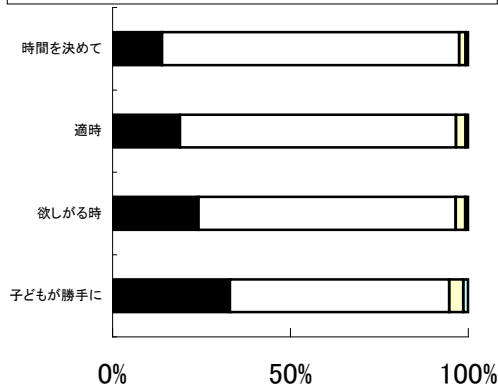
人数 (人)

	むし歯あり	むし歯なし	覚えてない	未受診	無回答	計
ほとんど与えない	54	272	12	4	0	342
2～3日に1回	85	414	12	2	0	513
1日1～2回	2146	9523	270	95	14	12048
1日3回	70	170	9	2	0	251
1日4回以上	18	38	1	0	1	58
無回答	1	7	1	0	61	70
計	2,374	10,424	305	103	76	13,282

	むし歯あり	むし歯なし	覚えてない	未受診	合計
ほとんど与えない	15.8	79.5	3.5	1.2	100.0
2～3日に1回	16.6	80.7	2.3	0.4	100.0
1日1～2回	17.8	79.1	2.2	0.8	100.0
1日3回	27.9	67.7	3.6	0.8	100.0
1日4回以上	31.6	66.7	1.8	0.0	100.0

12 おやつを与えるタイミングと3歳児健診時のむし歯の有無

■むし歯あり □むし歯なし □覚えてない □未受診

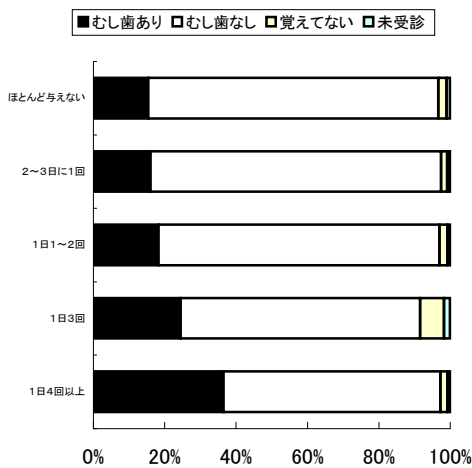


人数 (人)

	むし歯あり	むし歯なし	覚えてない	未受診	無回答	総合計
与えない	3	41	3	0	0	47
時間を決めて	859	5161	109	46	9	6184
適時	790	3230	112	31	3	4166
欲しがる時	570	1704	62	20	0	2356
子どもが勝手に	150	281	18	6	3	458
無回答	2	7	1	0	61	71
計	2,374	10,424	305	103	76	13,282

	むし歯あり	むし歯なし	覚えてない	未受診	合計
与えない	6.4	87.2	6.4	0.0	100.0
時間を決めて	13.9	83.6	1.8	0.7	100.0
適時	19.0	77.6	2.7	0.7	100.0
欲しがる時	24.2	72.3	2.6	0.8	100.0
子どもが勝手に	33.0	61.8	4.0	1.3	100.0

13 甘い菓子や飲み物を与える回数と3歳児健診時のむし歯の有無



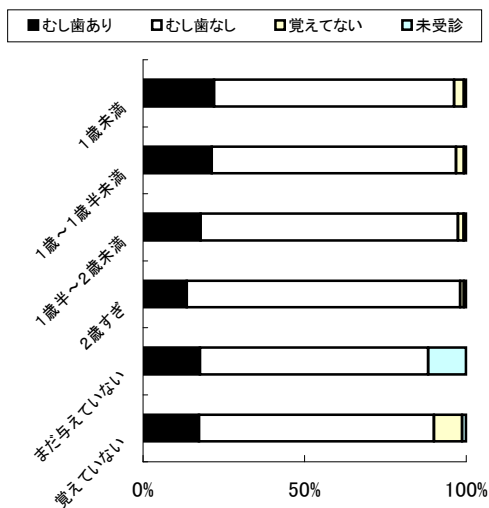
人数 (人)

	むし歯あり	むし歯なし	覚えてない	未受診	無回答	計
ほとんど与えない	203	1067	31	13	1	2
2~3日に1回	405	2052	42	21	1	12
1日1~2回	1611	6931	202	61	13	0
1日3回	99	272	27	7	0	0
1日4回以上	54	90	3	1	0	61
無回答	2	12	0	0	61	75
計	2,374	10,424	305	103	76	150

割合 (%)

	むし歯あり	むし歯なし	覚えてない	未受診	合計
ほとんど与えない	15.4	81.2	2.4	1.0	100.0
2~3日に1回	16.1	81.4	1.7	0.8	100.0
1日1~2回	18.3	78.7	2.3	0.7	100.0
1日3回	24.4	67.2	6.7	1.7	100.0
1日4回以上	36.5	60.8	2.0	0.7	100.0

14 甘い菓子や飲料の開始時期と3歳児健診時のむし歯の有無



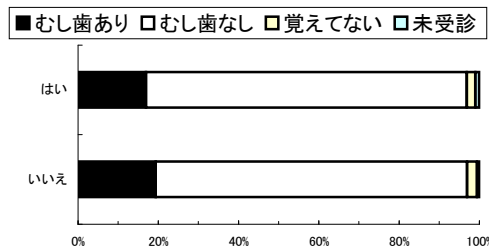
人数 (人)

	むし歯あり	むし歯なし	覚えてない	未受診	無回答	計
1歳未満	158	534	22	5	2	721
1歳~1歳半未満	894	3185	102	31	4	4216
1歳半~2歳未満	723	3230	71	32	2	4058
2歳すぎ	464	2901	43	23	2	3433
まだ与えていない	3	12	0	2	0	17
覚えていない	131	551	66	10	2	760
無回答	1	11	1	0	64	77
計	2,374	10,424	305	103	76	13,282

割合 (%)

	むし歯あり	むし歯なし	覚えてない	未受診	合計
1歳未満	22.0	74.3	3.1	0.7	100.0
1歳~1歳半未満	21.2	75.6	2.4	0.7	100.0
1歳半~2歳未満	17.8	79.6	1.8	0.8	100.0
2歳すぎ	13.5	84.6	1.3	0.7	100.0
まだ与えていない	17.6	70.6	0.0	11.8	100.0
覚えていない	17.3	72.7	8.7	1.3	100.0

15 牛乳をよく飲む習慣と3歳児健診時のむし歯の有無



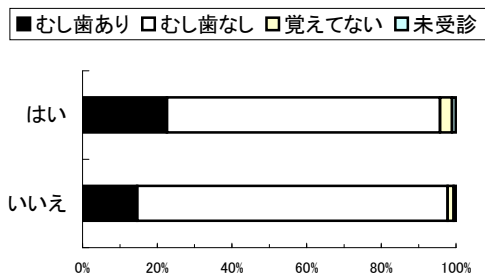
人数 (人)

	むし歯あり	むし歯なし	覚えてない	未受診	無回答	総合計
はい	1,280	6,044	166	71	39	7,600
いいえ	1,081	4,327	136	32	28	5,604
無回答	13	53	3	0	9	78
計	2,374	10,424	305	103	76	13,282

割合 (%)

	むし歯あり	むし歯なし	覚えてない	未受診	合計
はい	16.9	79.9	2.2	0.9	100.0
いいえ	19.4	77.6	2.4	0.6	100.0

16 市販ジュースを飲む習慣と3歳児健診時のむし歯の有無



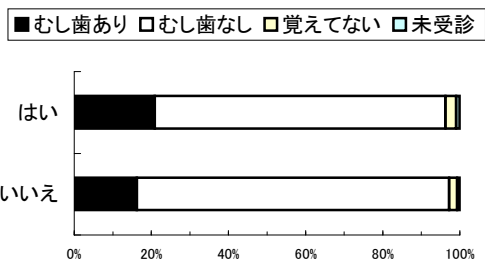
人数 (人)

	むし歯あり	むし歯なし	覚えてない	未受診	無回答	総合計
はい	1259	4080	185	56	30	5610
いいえ	1103	6284	118	47	37	7589
無回答	12	60	2	0	9	83
計	2,374	10,424	305	103	76	13,282

割合 (%)

	むし歯あり	むし歯なし	覚えてない	未受診	合計
はい	22.6	73.1	3.3	1.0	100.0
いいえ	14.6	83.2	1.6	0.6	100.0

17 乳酸飲料をよく飲む習慣とむし歯の有無



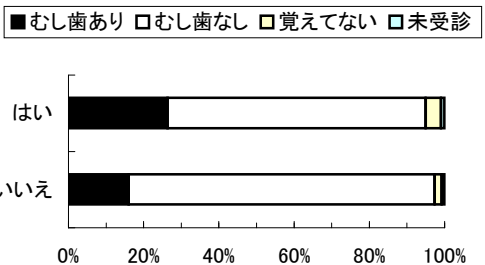
人数 (人)

	むし歯あり	むし歯なし	覚えてない	未受診	無回答	総合計
はい	1012	3659	135	46	28	4880
いいえ	1343	6694	166	57	39	8299
無回答	19	71	4	0	9	103
計	2,374	10,424	305	103	76	13,282

割合 (%)

	むし歯あり	むし歯なし	覚えてない	未受診	合計
はい	20.9	75.4	2.8	0.9	100.0
いいえ	16.3	81.0	2.0	0.7	100.0

18 炭酸飲料をよく飲む習慣と3歳児健診時のむし歯の有無



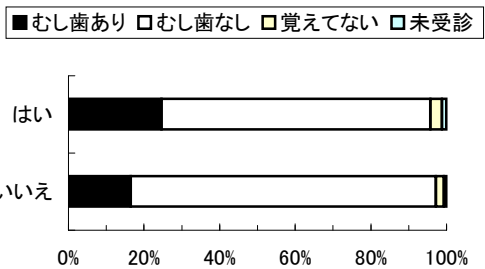
人数 (人)

	むし歯あり	むし歯なし	覚えてない	未受診	無回答	総合計
はい	656	1708	100	24	10	2498
いいえ	1702	8650	202	79	57	10690
無回答	16	66	3	0	9	94
計	2,374	10,424	305	103	76	13,282

割合 (%)

	むし歯あり	むし歯なし	覚えてない	未受診	合計
はい	26.4	68.6	4.0	1.0	100.0
いいえ	16.0	81.4	1.9	0.7	100.0

19 イオン飲料(スポーツ飲料)をよく飲む習慣とむし歯の有無



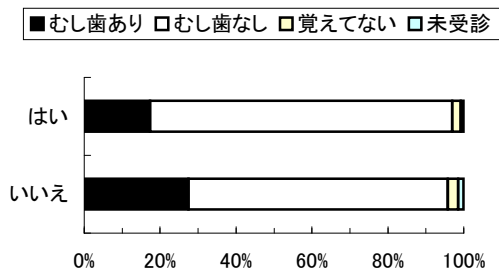
人数 (人)

イオン飲料	むし歯あり	むし歯なし	覚えてない	未受診	無回答	総合計
はい	588	1698	73	28	13	2400
いいえ	1771	8658	229	75	54	10787
無回答	15	68	3	0	9	95
計	2,374	10,424	305	103	76	13,282

割合 (%)

	むし歯あり	むし歯なし	覚えてない	未受診	合計
はい	24.6	71.1	3.1	1.2	100.0
いいえ	16.5	80.7	2.1	0.7	100.0

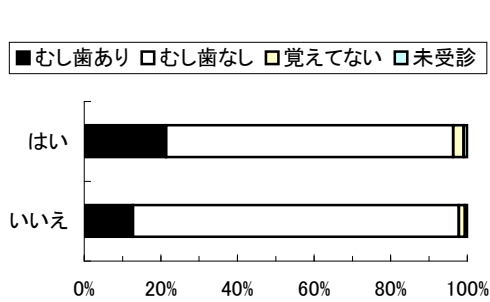
20 水・麦茶をよく飲む習慣と3歳児健診時のむし歯の有無



習慣	むし歯あり	むし歯なし	覚えてない	未受診	合計
はい	17.3	79.6	2.3	0.7	100.0
いいえ	27.5	68.3	2.8	1.4	100.0

21 甘い飲料をよく飲む習慣と3歳児健診時のむし歯の有無

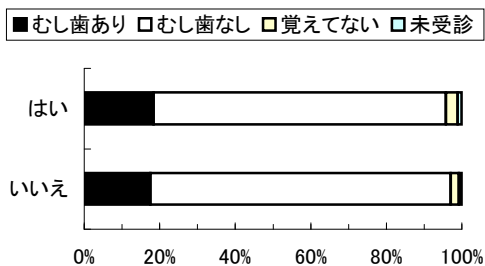
注：市販ジュース、乳酸飲料、炭酸飲料、イオン飲料(スポーツ飲料)のうちひとつ以上をよく飲むとした者を「甘い飲料をよく飲む習慣あり」とした。



習慣	むし歯あり	むし歯なし	覚えてない	未受診	合計
はい	21.4	74.9	2.8	0.9	100.0
いいえ	12.7	85.1	1.5	0.6	100.0

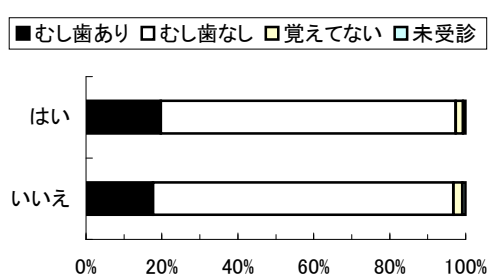
無回答は1箇所以上無回答があった者

22 その他の飲料をよく飲む習慣と3歳児健診時のむし歯の有無



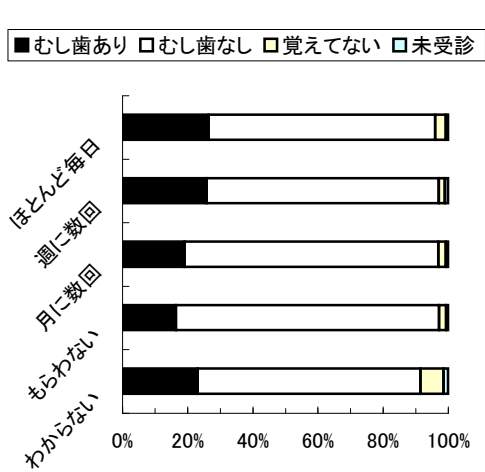
習慣	むし歯あり	むし歯なし	覚えてない	未受診	合計
はい	18.4	77.4	3.1	1.1	100.0
いいえ	17.6	79.4	2.2	0.8	100.0

23 キシリトール等の菓子類利用と3歳児健診時のむし歯の有無



習慣	むし歯あり	むし歯なし	覚えてない	未受診	合計
はい	19.7	77.7	2.0	0.7	100.0
いいえ	17.6	79.2	2.4	0.8	100.0

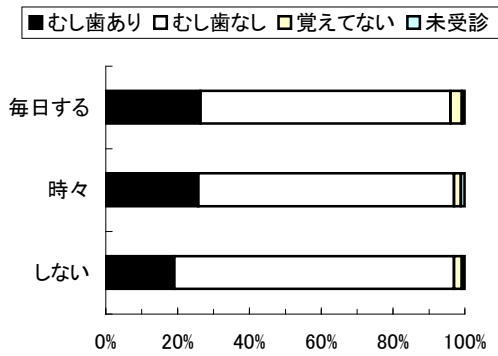
24 近所から菓子をもらう習慣と3歳児健診時のむし歯の有無



	人数					総合計
	むし歯あり	むし歯なし	覚えてない	未受診	無回答	
ほとんど毎日	33	87	4	1	2	127
週に数回	216	597	16	9	4	842
月に数回	702	2,864	85	28	19	3,698
もらわない	1,340	6,612	176	60	41	8,229
わからない	76	225	23	5	1	330
無回答	7	39	1	0	9	56
計	2,374	10,424	305	103	76	13,282

	割合				合計
	むし歯あり	むし歯なし	覚えてない	未受診	
ほとんど毎日	26.4	69.6	3.2	0.8	100.0
週に数回	25.8	71.2	1.9	1.1	100.0
月に数回	19.1	77.8	2.3	0.8	100.0
もらわない	16.4	80.8	2.1	0.7	100.0
わからない	23.1	68.4	7.0	1.5	100.0

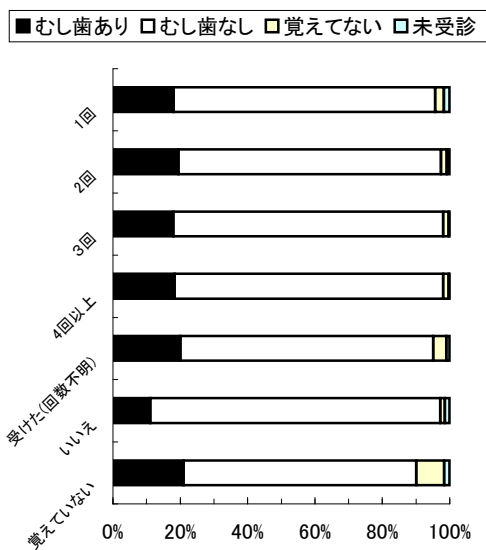
25 買い食いをする習慣と3歳児健診時のむし歯の有無



	人数					総合計
	むし歯あり	むし歯なし	覚えてない	未受診	無回答	
毎日する	33	87	4	1	2	127
時々	216	597	16	9	4	842
しない	702	2,864	85	28	19	3,698
無回答	1,340	6,612	176	60	41	8,229
計	2,291	10,160	281	98	66	12,896

	割合				合計
	むし歯あり	むし歯なし	覚えてない	未受診	
毎日する	26.4	69.6	3.2	0.8	100.0
時々	25.8	71.2	1.9	1.1	100.0
しない	19.1	77.8	2.3	0.8	100.0

26 フッ素塗布経験と3歳児健診時のむし歯の有無

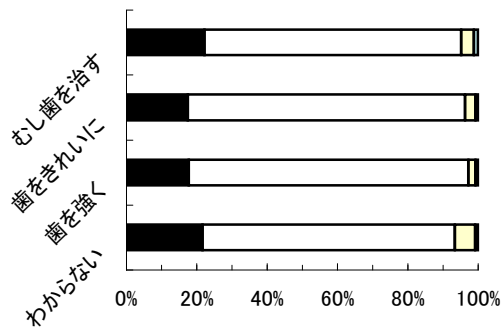


	人数					総合計
	むし歯あり	むし歯なし	覚えてない	未受診	無回答	
1回	221	954	31	21	8	1,235
2回	324	1,295	29	14	8	1,670
3回	250	1,115	23	4	1	1,393
4回以上	793	3,451	69	13	15	4,341
受けた(回数不明)	556	2,081	109	26	13	2,785
いいえ	169	1,308	21	21	17	1,536
覚えていない	53	174	21	4	3	255
無回答	61	220	23	4	14	322

	割合				合計
	むし歯あり	むし歯なし	覚えてない	未受診	
1回	18.0	77.8	2.5	1.7	100.0
2回	19.5	77.9	1.7	0.8	100.0
3回	18.0	80.1	1.7	0.3	100.0
4回以上	18.3	79.8	1.6	0.3	100.0
受けた(回数不明)	20.1	75.1	3.9	0.9	100.0
いいえ	11.1	86.1	1.4	1.4	100.0
覚えていない	21.0	69.0	8.3	1.6	100.0

27 フッ素の効果に関する理解と3歳児健診時のむし歯の有無

■むし歯あり □むし歯なし □覚えてない □未受診



人数 (人)

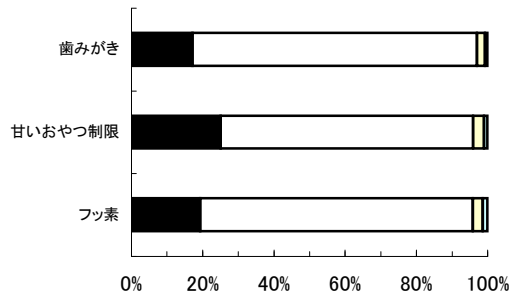
	むし歯あり	むし歯なし	覚えてない	未受診	無回答	総合計
むし歯を治す	37	122	6	2	1	168
歯をきれいに	98	442	17	4	7	568
歯を強く	2,052	9,212	232	89	56	11,641
わからない	177	586	47	7	3	820
無回答	10	62	3	1	9	85
計	2,374	10,424	305	103	76	13,282

割合 (%)

	むし歯あり	むし歯なし	覚えてない	未受診	合計
むし歯を治す	22.2	73.1	3.6	1.2	100.0
歯をきれいに	17.5	78.8	3.0	0.7	100.0
歯を強く	17.7	79.5	2.0	0.8	100.0
わからない	21.7	71.7	5.8	0.9	100.0

28 むし歯予防に最も効果的と思う方法と3歳児健診時のむし歯の有無

■むし歯あり □むし歯なし □覚えてない □未受診



人数 (人)

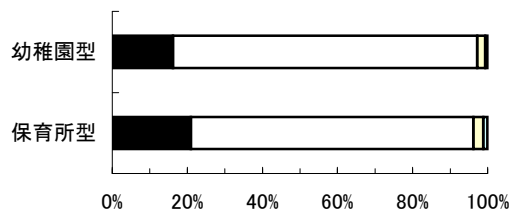
	むし歯あり	むし歯なし	覚えてない	未受診	無回答	総合計
歯みがき	1,935	8,997	248	81	54	11,315
甘いおやつ制限	293	830	35	12	11	1,181
フッ素	140	555	20	10	2	727
無回答	6	42	2	0	9	59
計	2,374	10,424	305	103	76	13,282

割合 (%)

	むし歯あり	むし歯なし	覚えてない	未受診	合計
歯みがき	17.2	79.9	2.2	0.7	100.0
甘いおやつ制限	25.0	70.9	3.0	1.0	100.0
フッ素	19.3	76.6	2.8	1.4	100.0

29 児童施設の形態と3歳児健診時のむし歯の有無

■むし歯あり □むし歯なし □覚えてない □未受診



人数 (人)

	むし歯あり	むし歯なし	覚えてない	未受診	無回答	総合計
幼稚園	1,281	6,509	170	47	35	8,042
保育所	1,014	3,639	128	55	30	4,866
こども園4~5時間利用	47	145	4	0	1	197
子ども園8時間程度	26	90	2	1	0	119
無回答	6	41	1	0	10	58
計	2,374	10,424	305	103	76	13,282

割合 (%)

	むし歯あり	むし歯なし	覚えてない	未受診	合計
幼稚園型	16.2	81.1	2.1	0.6	100.0
保育所型	21.0	75.3	2.6	1.1	100.0

※ 幼稚園型には幼稚園とこども園(4~5時間程度の利用)を含む

※ 保育所型には保育所とこども園(8時間程度の利用)を含む