

平成27年7月1日公表  
平成27年10月14日修正

# 平成 26年度

1歳6か月児

健康診査結果〔歯科〕の概要

3 歳 児

静岡県 健康福祉部 医療健康局健康増進課

- ※ 本書は、こども家庭課から提供された県内市町の結果、及び静岡市、浜松市から提供された結果をとりまとめたものである。
- ※ 本書において「むし歯」という表現には、未処置歯と処置歯が含まれる。

# 1歳6か月児健康診査結果〔歯科〕（平成26年度）

健康福祉センター	市町名等	受診者数	対象者数	受診率	むし歯のない者の数			むし歯のある者の数			むし歯のある者の割合	
					O <sub>1</sub> 型	O <sub>2</sub> 型		A型	B型	C型		
賀茂	下田市	129人	133人	97.0%	128人	127人	1人	1人	1人	-	-	0.8%
	東伊豆町	60人	65人	92.3%	57人	54人	3人	3人	3人	-	-	5.0%
	河津町	41人	43人	95.3%	41人	39人	2人	-	-	-	-	-
	南伊豆町	39人	40人	97.5%	38人	38人	-	1人	1人	-	-	2.6%
	松崎町	28人	30人	93.3%	28人	26人	2人	-	-	-	-	-
	西伊豆町	29人	29人	100.0%	28人	28人	-	1人	1人	-	-	3.4%
熱海	熱海市	151人	156人	96.8%	146人	140人	6人	5人	5人	-	-	3.3%
	伊東市	375人	395人	94.9%	367人	48人	319人	8人	7人	1人	-	2.1%
東部	沼津市	1,316人	1,385人	95.0%	1,306人	1,187人	119人	10人	6人	3人	1人	0.8%
	三島市	850人	880人	96.6%	847人	841人	6人	3人	3人	-	-	0.4%
	裾野市	535人	543人	98.5%	529人	509人	20人	6人	5人	-	1人	1.1%
	伊豆市	159人	175人	90.9%	158人	111人	47人	1人	1人	-	-	0.6%
	伊豆の国市	347人	357人	97.2%	340人	331人	9人	7人	6人	1人	-	2.0%
	函南町	310人	321人	96.6%	304人	271人	33人	6人	4人	-	2人	1.9%
	清水町	308人	321人	96.0%	302人	279人	23人	6人	6人	-	-	1.9%
長泉町	478人	492人	97.2%	475人	473人	2人	3人	3人	-	-	0.6%	
御殿場	御殿場市	855人	874人	97.8%	841人	491人	350人	14人	13人	1人	-	1.6%
	小山町	138人	142人	97.2%	137人	113人	24人	1人	1人	-	-	0.7%
富士	富士宮市	1,129人	1,155人	97.7%	1,118人	1,102人	16人	11人	9人	1人	1人	1.0%
	富士市	2,057人	2,115人	97.3%	2,039人	1,918人	121人	18人	15人	2人	1人	0.9%
中部	島田市	774人	786人	98.5%	768人	731人	37人	6人	6人	-	-	0.8%
	焼津市	1,119人	1,157人	96.7%	1,094人	1,050人	44人	25人	21人	3人	1人	2.2%
	藤枝市	1,232人	1,233人	99.9%	1,224人	37人	1,187人	8人	8人	-	-	0.6%
	牧之原市	380人	340人	111.8%	372人	344人	28人	8人	8人	-	-	2.1%
	吉田町	263人	263人	100.0%	260人	242人	18人	3人	3人	-	-	1.1%
	川根本町	35人	35人	100.0%	34人	34人	-	1人	1人	-	-	2.9%
西部	磐田市	1,465人	1,491人	98.3%	1,446人	99人	1,347人	19人	17人	2人	-	1.3%
	掛川市	1,107人	1,112人	99.6%	1,101人	1,086人	15人	6人	6人	-	-	0.5%
	袋井市	880人	920人	95.7%	874人	49人	825人	6人	6人	-	-	0.7%
	湖西市	494人	514人	96.1%	488人	485人	3人	6人	5人	-	1人	1.2%
	御前崎市	254人	265人	95.8%	249人	237人	12人	5人	5人	-	-	2.0%
	菊川市	428人	438人	97.7%	425人	246人	179人	3人	2人	-	1人	0.7%
	森町	141人	145人	97.2%	140人	6人	134人	1人	1人	-	-	0.7%
静岡市		5,394人	5,614人	96.1%	5,314人	2,275人	3,039人	80人	65人	9人	6人	1.5%
浜松市		7,294人	7,448人	97.9%	7,192人	4,663人	2,529人	102人	94人	6人	2人	1.4%
静岡県		30,594人	31,412人	97.4%	30,210人	19,710人	10,500人	384人	338人	29人	17人	1.3%
<b>健康福祉センター別集計(再掲)</b>												
賀茂		326人	340人	95.9%	320人	312人	8人	6人	6人	-	-	1.8%
熱海		526人	551人	95.5%	513人	188人	325人	13人	12人	1人	-	2.5%
東部		4,303人	4,474人	96.2%	4,261人	4,002人	259人	42人	34人	4人	4人	1.0%
御殿場		993人	1,016人	97.7%	978人	604人	374人	15人	14人	1人	-	1.5%
富士		3,186人	3,270人	97.4%	3,157人	3,020人	137人	29人	24人	3人	2人	0.9%
中部		3,803人	3,814人	99.7%	3,752人	2,438人	1,314人	51人	47人	3人	1人	1.3%
西部		4,769人	4,885人	97.6%	4,723人	2,208人	2,515人	46人	42人	2人	2人	1.0%
合計(政令指定都市を除く)		17,906人	18,350人	97.6%	17,704人	12,772人	4,932人	202人	179人	14人	9人	1.1%

健康福祉センター	市町名等	受診者数	むし歯の数の計			一人平均のむし歯の数			軟組織疾患(あり)		不正咬合(要注意)		その他の異常(あり)	
			未処置歯	処置歯		未処置歯	処置歯		人数	割合	人数	割合	人数	割合
賀茂	下田市	129人	2本	2本	-	0.02本	0.02本	-	2人	1.6%	5人	3.9%	5人	3.9%
	東伊豆町	60人	8本	8本	-	0.13本	0.13本	-	3人	5.0%	5人	8.3%	6人	10.0%
	河津町	41人	-	-	-	-	-	-	-	-	2人	4.9%	1人	2.4%
	南伊豆町	39人	2本	2本	-	0.05本	0.05本	-	-	-	1人	2.6%	-	-
	松崎町	28人	-	-	-	-	-	-	-	-	-	-	-	-
	西伊豆町	29人	4本	4本	-	0.14本	0.14本	-	3人	10.3%	-	-	-	-
熱海	熱海市	151人	13本	13本	-	0.09本	0.09本	-	3人	2.0%	17人	11.3%	20人	13.2%
	伊東市	375人	37本	33本	4本	0.10本	0.09本	0.01本	-	-	1人	0.3%	6人	1.6%
東部	沼津市	1,316人	27本	17本	10本	0.02本	0.01本	0.01本	48人	3.6%	38人	2.9%	3人	0.2%
	三島市	850人	9本	3本	6本	0.01本	0.00本	0.01本	23人	2.7%	129人	15.2%	-	-
	裾野市	535人	13本	9本	4本	0.02本	0.02本	0.01本	-	-	25人	4.7%	12人	2.2%
	伊豆市	159人	1本	1本	-	0.01本	0.01本	-	21人	13.2%	17人	10.7%	2人	1.3%
	伊豆の国市	347人	14本	14本	-	0.04本	0.04本	-	-	-	4人	1.2%	-	-
	函南町	310人	21本	21本	-	0.07本	0.07本	-	-	-	19人	6.1%	6人	1.9%
	清水町	308人	14本	14本	-	0.05本	0.05本	-	-	-	4人	1.3%	8人	2.6%
長泉町	478人	19本	19本	-	0.04本	0.04本	-	-	-	34人	7.1%	2人	0.4%	
御殿場	御殿場市	855人	51本	35本	16本	0.06本	0.04本	0.02本	10人	1.2%	19人	2.2%	1人	0.1%
	小山町	138人	1本	1本	-	0.01本	0.01本	-	1人	0.7%	1人	0.7%	3人	2.2%
富士	富士宮市	1,129人	45本	39本	6本	0.04本	0.03本	0.01本	16人	1.4%	62人	5.5%	59人	5.2%
	富士市	2,057人	40本	39本	1本	0.02本	0.02本	0.00本	19人	0.9%	19人	0.9%	315人	15.3%
中部	島田市	774人	15本	14本	1本	0.02本	0.02本	0.00本	1人	0.1%	43人	5.6%	40人	5.2%
	焼津市	1,119人	76本	63本	13本	0.07本	0.06本	0.01本	-	-	90人	8.0%	-	-
	藤枝市	1,232人	22本	22本	-	0.02本	0.02本	-	-	-	53人	4.3%	-	-
	牧之原市	380人	13本	-	13本	0.03本	-	0.03本	-	-	14人	3.7%	24人	6.3%
	吉田町	263人	3本	3本	-	0.01本	0.01本	-	1人	0.4%	21人	8.0%	31人	11.8%
	川根本町	35人	4本	4本	-	0.11本	0.11本	-	-	-	-	-	-	-
西部	磐田市	1,465人	48本	44本	4本	0.03本	0.03本	0.00本	3人	0.2%	104人	7.1%	307人	21.0%
	掛川市	1,107人	14本	14本	-	0.01本	0.01本	-	-	-	37人	3.3%	105人	9.5%
	袋井市	880人	17本	17本	-	0.02本	0.02本	-	1人	0.1%	62人	7.0%	100人	11.4%
	湖西市	494人	9本	9本	-	0.02本	0.02本	-	-	-	70人	14.2%	-	-
	御前崎市	254人	14本	14本	-	0.06本	0.06本	-	1人	0.4%	19人	7.5%	19人	7.5%
	菊川市	428人	9本	9本	-	0.02本	0.02本	-	-	-	28人	6.5%	28人	6.5%
	森町	141人	2本	2本	-	0.01本	0.01本	-	-	-	16人	11.3%	17人	12.1%
静岡市	5,394人	258本	253本	5本	0.05本	0.05本	0.00本	456人	8.5%	557人	10.3%	147人	2.7%	
浜松市	7,294人	243本	232本	11本	0.03本	0.03本	0.00本	627人	8.6%	736人	10.1%	9人	0.1%	
静岡県	30,594人	1,068本	974本	94本	0.03本	0.03本	0.00本	1,239人	4.0%	2,252人	7.4%	1,276人	4.2%	

健康福祉センター別集計(再掲)

賀茂	326人	16本	16本	-	0.05本	0.05本	-	8人	2.5%	13人	4.0%	12人	3.7%
熱海	526人	50本	46本	4本	0.10本	0.09本	0.01本	3人	0.6%	18人	3.4%	26人	4.9%
東部	4,303人	118本	98本	20本	0.03本	0.02本	0.00本	92人	2.1%	270人	6.3%	33人	0.8%
御殿場	993人	52本	36本	16本	0.05本	0.04本	0.02本	11人	1.1%	20人	2.0%	4人	0.4%
富士	3,186人	85本	78本	7本	0.03本	0.02本	0.00本	35人	1.1%	81人	2.5%	374人	11.7%
中部	3,803人	133本	106本	27本	0.03本	0.03本	0.01本	2人	0.1%	221人	5.8%	95人	2.5%
西部	4,769人	113本	109本	4本	0.02本	0.02本	0.00本	5人	0.1%	336人	7.0%	576人	12.1%
合計(政令指定都市を除く)	17,906人	567本	489本	78本	0.03本	0.03本	0.00本	156人	0.9%	959人	5.4%	1,120人	6.3%

健康福祉センター	市町名等	受診者数	歯の汚れ(人数)				歯の汚れ(割合)				健診時の月齢	年間の健診回数
			きれい	少ない	多い	不詳	きれい	少ない	多い	不詳		
賀茂	下田市	129人	119人	9人	1人	-	92.2%	7.0%	0.8%	-	1.5-1.7	6
	東伊豆町	60人	38人	18人	4人	-	63.3%	30.0%	6.7%	-	1.6-1.7	12
	河津町	41人	22人	19人	-	-	53.7%	46.3%	-	-	1.6-1.7	6
	南伊豆町	39人	2人	37人	-	-	5.1%	94.9%	-	-	1.6-2.0	6
	松崎町	28人	23人	3人	2人	-	82.1%	10.7%	7.1%	-	1.6-1.8	8
	西伊豆町	29人	18人	10人	1人	-	62.1%	34.5%	3.4%	-	1.6-1.11	9
熱海	熱海市	151人	62人	79人	10人	-	41.1%	52.3%	6.6%	-	1.5-1.7	6
	伊東市	375人	128人	238人	9人	-	34.1%	63.5%	2.4%	-	1.7-1.11	12
東部	沼津市	1,316人	438人	817人	61人	-	33.3%	62.1%	4.6%	-	1.6-1.11	24
	三島市	850人	506人	332人	12人	-	59.5%	39.1%	1.4%	-	1.7-1.11	12
	裾野市	535人	-	512人	23人	-	-	95.7%	4.3%	-	1.6-1.11	12
	伊豆市	159人	76人	73人	10人	-	47.8%	45.9%	6.3%	-	1.6-1.7	10
	伊豆の国市	347人	86人	245人	16人	-	24.8%	70.6%	4.6%	-	1.6-1.7	12
	函南町	310人	1人	294人	15人	-	0.3%	94.8%	4.8%	-	1.6-2.0	12
	清水町	308人	154人	126人	28人	-	50.0%	40.9%	9.1%	-	1.6-1.11	12
長泉町	478人	144人	313人	21人	-	30.1%	65.5%	4.4%	-	1.6-1.7	12	
御殿場	御殿場市	855人	1人	831人	23人	-	0.1%	97.2%	2.7%	-	1.6-1.7	24
	小山町	138人	2人	135人	1人	-	1.4%	97.8%	0.7%	-	1.6-1.8	6
富士	富士宮市	1,129人	997人	114人	18人	-	88.3%	10.1%	1.6%	-	1.7-1.11	26
	富士市	2,057人	97人	1,865人	95人	-	4.7%	90.7%	4.6%	-	1.6-1.7	43
中部	島田市	774人	161人	591人	22人	-	20.8%	76.4%	2.8%	-	1.6-2.0	24
	焼津市	1,119人	837人	233人	49人	-	74.8%	20.8%	4.4%	-	1.6-1.11	42
	藤枝市	1,232人	699人	496人	37人	-	56.7%	40.3%	3.0%	-	1.6-1.11	36
	牧之原市	380人	25人	326人	29人	-	6.6%	85.8%	7.6%	-	1.6-1.11	12
	吉田町	263人	49人	197人	17人	-	18.6%	74.9%	6.5%	-	1.6-1.11	12
	川根本町	35人	-	35人	-	-	-	100.0%	-	-	1.6-1.8	6
西部	磐田市	1,465人	249人	1,141人	75人	-	17.0%	77.9%	5.1%	-	1.6-1.11	52
	掛川市	1,107人	892人	201人	14人	-	80.6%	18.2%	1.3%	-	1.7-2.1	36
	袋井市	880人	179人	680人	21人	-	20.3%	77.3%	2.4%	-	1.6-1.11	24
	湖西市	494人	345人	149人	-	-	69.8%	30.2%	-	-	1.7-1.11	12
	御前崎市	254人	54人	188人	12人	-	21.3%	74.0%	4.7%	-	1.6-1.11	11
	菊川市	428人	160人	255人	13人	-	37.4%	59.6%	3.0%	-	1.6-1.11	23
	森町	141人	8人	117人	16人	-	5.7%	83.0%	11.3%	-	1.6-1.8	6
静岡市	5,394人	599人	4,285人	508人	2人	11.1%	79.4%	9.4%	0.0%	1.6-1.11	122	
浜松市	7,294人	2,085人	4,534人	661人	14人	28.6%	62.2%	9.1%	0.2%	1.6-1.8	201	
静岡県	30,594人	9,256人	19,498人	1,824人	16人	30.3%	63.7%	6.0%	0.1%	—	889	

健康福祉センター別集計(再掲)

賀茂	326人	222人	96人	8人	-	68.1%	29.4%	2.5%	-	—	47
熱海	526人	190人	317人	19人	-	36.1%	60.3%	3.6%	-	—	18
東部	4,303人	1,405人	2,712人	186人	-	32.7%	63.0%	4.3%	-	—	106
御殿場	993人	3人	966人	24人	-	0.3%	97.3%	2.4%	-	—	30
富士	3,186人	1,094人	1,979人	113人	-	34.3%	62.1%	3.5%	-	—	69
中部	3,803人	1,771人	1,878人	154人	-	46.6%	49.4%	4.0%	-	—	132
西部	4,769人	1,887人	2,731人	151人	-	39.6%	57.3%	3.2%	-	—	164
合計(政令指定都市を除く)	17,906人	6,572人	10,679人	655人	-	36.7%	59.6%	3.7%	-	—	566

### 3歳児健康診査結果〔歯科〕（平成26年度）その1

健康福祉センター	市町名等	受診者数	対象者数	受診率	むし歯のない者の数	むし歯のある者の数					むし歯のある者の割合
						O型	A型	B型	C1型	C2型	
賀茂	下田市	125人	140人	89.3%	106人	19人	17人	2人	-	-	15.2%
	東伊豆町	59人	61人	96.7%	46人	13人	3人	8人	1人	1人	22.0%
	河津町	46人	47人	97.9%	38人	8人	5人	2人	-	1人	17.4%
	南伊豆町	66人	66人	100.0%	60人	6人	4人	1人	-	1人	9.1%
	松崎町	36人	37人	97.3%	34人	2人	-	1人	1人	-	5.6%
	西伊豆町	42人	42人	100.0%	29人	13人	8人	4人	-	1人	31.0%
熱海	熱海市	167人	172人	97.1%	137人	30人	23人	6人	-	1人	18.0%
	伊東市	437人	439人	99.5%	371人	66人	47人	15人	1人	3人	15.1%
東部	沼津市	1,307人	1,386人	94.3%	1,124人	183人	130人	44人	3人	6人	14.0%
	三島市	918人	934人	98.3%	844人	74人	55人	15人	2人	2人	8.1%
	裾野市	533人	550人	96.9%	471人	62人	50人	11人	-	1人	11.6%
	伊豆市	165人	177人	93.2%	144人	21人	14人	5人	-	2人	12.7%
	伊豆の国市	369人	385人	95.8%	315人	54人	42人	10人	-	2人	14.6%
	函南町	302人	310人	97.4%	265人	37人	30人	6人	-	1人	12.3%
	清水町	287人	307人	93.5%	247人	40人	25人	13人	-	2人	13.9%
	長泉町	469人	476人	98.5%	424人	45人	33人	9人	2人	1人	9.6%
御殿場	御殿場市	842人	884人	95.2%	741人	101人	80人	15人	-	6人	12.0%
	小山町	147人	150人	98.0%	125人	22人	20人	2人	-	-	15.0%
富士	富士宮市	1,119人	1,144人	97.8%	936人	183人	113人	53人	1人	16人	16.4%
	富士市	2,128人	2,196人	96.9%	1,890人	238人	171人	58人	-	9人	11.2%
中部	島田市	848人	848人	100.0%	769人	79人	59人	17人	1人	2人	9.3%
	焼津市	1,164人	1,197人	97.2%	1,009人	155人	110人	38人	1人	6人	13.3%
	藤枝市	1,331人	1,333人	99.8%	1,220人	111人	83人	20人	3人	5人	8.3%
	牧之原市	365人	385人	94.8%	300人	65人	48人	12人	2人	3人	17.8%
	吉田町	273人	282人	96.8%	237人	36人	25人	10人	-	1人	13.2%
	川根本町	43人	42人	102.4%	35人	8人	4人	2人	2人	-	18.6%
西部	磐田市	1,460人	1,530人	95.4%	1,250人	208人	146人	55人	1人	6人	14.2%
	掛川市	1,083人	1,092人	99.2%	940人	143人	109人	29人	2人	3人	13.2%
	袋井市	912人	966人	94.4%	809人	103人	80人	22人	-	1人	11.3%
	湖西市	520人	523人	99.4%	452人	68人	47人	14人	1人	6人	13.1%
	御前崎市	288人	298人	96.6%	241人	47人	31人	13人	1人	2人	16.3%
	菊川市	434人	448人	96.9%	381人	53人	37人	11人	2人	3人	12.2%
	森町	131人	133人	98.5%	119人	12人	10人	2人	-	-	9.2%
静岡市		5,662人	5,911人	95.8%	4,819人	843人	607人	183人	9人	44人	14.9%
浜松市		4,822人	7,313人	65.9%	4,300人	522人	389人	108人	7人	18人	10.8%
静岡県		28,900人	32,204人	89.7%	25,228人	3,670人	2,655人	816人	43人	156人	12.7%

#### 健康福祉センター別集計(再掲)

賀茂	374人	393人	95.2%	313人	61人	37人	18人	2人	4人	16.3%
熱海	604人	611人	98.9%	508人	96人	70人	21人	1人	4人	15.9%
東部	4,350人	4,525人	96.1%	3,834人	516人	379人	113人	7人	17人	11.9%
御殿場	989人	1,034人	95.6%	866人	123人	100人	17人	-	6人	12.4%
富士	3,247人	3,340人	97.2%	2,826人	421人	284人	111人	1人	25人	13.0%
中部	4,024人	4,087人	98.5%	3,570人	454人	329人	99人	9人	17人	11.3%
西部	4,828人	4,990人	96.8%	4,192人	634人	460人	146人	7人	21人	13.1%
合計(政令指定都市を除く)	18,416人	18,980人	97.0%	16,109人	2,305人	1,659人	525人	27人	94人	12.5%

健康福祉センター	市町名等	受診者数	むし歯の数の計			一人平均のむし歯の数			軟組織疾患(あり)		不正咬合(要注意)		その他の異常(あり)	
			未処置歯	処置歯		未処置歯	処置歯		人数	割合	人数	割合	人数	割合
賀茂	下田市	125人	60本	50本	10本	0.48本	0.40本	0.08本	1人	0.8%	10人	8.0%	4人	3.2%
	東伊豆町	59人	51本	38本	13本	0.86本	0.64本	0.22本	-	-	13人	22.0%	4人	6.8%
	河津町	46人	22本	20本	2本	0.48本	0.43本	0.04本	-	-	1人	2.2%	1人	2.2%
	南伊豆町	66人	24本	18本	6本	0.36本	0.27本	0.09本	-	-	6人	9.1%	-	-
	松崎町	36人	5本	3本	2本	0.14本	0.08本	0.06本	-	-	3人	8.3%	-	-
	西伊豆町	42人	54本	46本	8本	1.29本	1.10本	0.19本	-	-	3人	7.1%	-	-
熱海	熱海市	167人	88本	59本	29本	0.53本	0.35本	0.17本	7人	4.2%	21人	12.6%	18人	10.8%
	伊東市	437人	210本	180本	30本	0.48本	0.41本	0.07本	-	-	12人	2.7%	29人	6.6%
東部	沼津市	1,307人	639本	563本	76本	0.49本	0.43本	0.06本	-	-	117人	9.0%	-	-
	三島市	918人	206本	163本	43本	0.22本	0.18本	0.05本	-	-	116人	12.6%	1人	0.1%
	裾野市	533人	190本	178本	12本	0.36本	0.33本	0.02本	-	-	45人	8.4%	4人	0.8%
	伊豆市	165人	65本	38本	27本	0.39本	0.23本	0.16本	-	-	28人	17.0%	-	-
	伊豆の国市	369人	164本	158本	6本	0.44本	0.43本	0.02本	4人	1.1%	26人	7.0%	-	-
	函南町	302人	96本	87本	9本	0.32本	0.29本	0.03本	-	-	35人	11.6%	2人	0.7%
	清水町	287人	155本	124本	31本	0.54本	0.43本	0.11本	-	-	27人	9.4%	1人	0.3%
長泉町	469人	152本	135本	17本	0.32本	0.29本	0.04本	2人	0.4%	50人	10.7%	3人	0.6%	
御殿場	御殿場市	842人	374本	331本	43本	0.44本	0.39本	0.05本	4人	0.5%	64人	7.6%	3人	0.4%
	小山町	147人	51本	40本	11本	0.35本	0.27本	0.07本	1人	0.7%	8人	5.4%	-	-
富士	富士宮市	1,119人	706本	657本	49本	0.63本	0.59本	0.04本	8人	0.7%	101人	9.0%	71人	6.3%
	富士市	2,128人	791本	710本	81本	0.37本	0.33本	0.04本	13人	0.6%	306人	14.4%	242人	11.4%
中部	島田市	848人	263本	195本	68本	0.31本	0.23本	0.08本	1人	0.1%	198人	23.3%	6人	0.7%
	焼津市	1,164人	544本	481本	63本	0.47本	0.41本	0.05本	-	-	144人	12.4%	-	-
	藤枝市	1,331人	368本	300本	68本	0.28本	0.23本	0.05本	-	-	111人	8.3%	5人	0.4%
	牧之原市	365人	215本	191本	24本	0.59本	0.52本	0.07本	-	-	41人	11.2%	41人	11.2%
	吉田町	273人	126本	121本	5本	0.46本	0.44本	0.02本	-	-	30人	11.0%	-	-
	川根本町	43人	19本	17本	2本	0.44本	0.40本	0.05本	-	-	1人	2.3%	1人	2.3%
西部	磐田市	1,460人	712本	635本	77本	0.49本	0.43本	0.05本	4人	0.3%	153人	10.5%	170人	11.6%
	掛川市	1,083人	439本	418本	21本	0.41本	0.39本	0.02本	-	-	105人	9.7%	79人	7.3%
	袋井市	912人	351本	312本	39本	0.38本	0.34本	0.04本	1人	0.1%	116人	12.7%	114人	12.5%
	湖西市	520人	228本	214本	14本	0.44本	0.41本	0.03本	29人	5.6%	48人	9.2%	-	-
	御前崎市	288人	162本	148本	14本	0.56本	0.51本	0.05本	2人	0.7%	36人	12.5%	14人	4.9%
	菊川市	434人	169本	153本	16本	0.39本	0.35本	0.04本	1人	0.2%	43人	9.9%	32人	7.4%
	森町	131人	34本	32本	2本	0.26本	0.24本	0.02本	-	-	15人	11.5%	17人	13.0%
静岡市		5,662人	2,766本	2,333本	433本	0.49本	0.41本	0.08本	146人	2.6%	1,004人	17.7%	185人	3.3%
浜松市		4,822人	1,579本	1,345本	234本	0.33本	0.28本	0.05本	112人	2.3%	728人	15.1%	2人	0.0%
静岡県		28,900人	12,078本	10,493本	1,585本	0.42本	0.36本	0.05本	336人	1.2%	3,765人	13.0%	1,049人	3.6%

健康福祉センター別集計(再掲)

賀茂	374人	216本	175本	41本	0.58本	0.47本	0.11本	1人	0.3%	36人	9.6%	9人	2.4%
熱海	604人	298本	239本	59本	0.49本	0.40本	0.10本	7人	1.2%	33人	5.5%	47人	7.8%
東部	4,350人	1,667本	1,446本	221本	0.38本	0.33本	0.05本	6人	0.1%	444人	10.2%	11人	0.3%
御殿場	989人	425本	371本	54本	0.43本	0.38本	0.05本	5人	0.5%	72人	7.3%	3人	0.3%
富士	3,247人	1,497本	1,367本	130本	0.46本	0.42本	0.04本	21人	0.6%	407人	12.5%	313人	9.6%
中部	4,024人	1,535本	1,305本	230本	0.38本	0.32本	0.06本	1人	0.0%	525人	13.0%	53人	1.3%
西部	4,828人	2,095本	1,912本	183本	0.43本	0.40本	0.04本	37人	0.8%	516人	10.7%	426人	8.8%
合計(政令指定都市を除く)	18,416人	7,733本	6,815本	918本	0.42本	0.37本	0.05本	78人	0.4%	2,033人	11.0%	862人	4.7%

健康福祉センター	市町名等	受診者数	歯の汚れ(人数)				歯の汚れ(割合)				健診時の月齢	年間の健診回数
			きれい	少ない	多い	不詳	きれい	少ない	多い	不詳		
賀茂	下田市	125人	116人	6人	3人	-	92.8%	4.8%	2.4%	-	2.11-3.1	6
	東伊豆町	59人	35人	18人	6人	-	59.3%	30.5%	10.2%	-	3.1-3.2	12
	河津町	46人	18人	28人	-	-	39.1%	60.9%	-	-	3.0-3.1	6
	南伊豆町	66人	13人	52人	1人	-	19.7%	78.8%	1.5%	-	3.0-4.0	6
	松崎町	36人	29人	7人	-	-	80.6%	19.4%	-	-	3.0-3.2	5
	西伊豆町	42人	25人	14人	3人	-	59.5%	33.3%	7.1%	-	3.0-3.11	6
熱海	熱海市	167人	46人	99人	22人	-	27.5%	59.3%	13.2%	-	3.0-3.2	6
	伊東市	437人	128人	306人	3人	-	29.3%	70.0%	0.7%	-	3.1-3.11	12
東部	沼津市	1,307人	291人	887人	129人	-	22.3%	67.9%	9.9%	-	3.0-3.11	24
	三島市	918人	484人	396人	38人	-	52.7%	43.1%	4.1%	-	3.1-3.11	12
	裾野市	533人	-	502人	31人	-	-	94.2%	5.8%	-	3.0-3.11	12
	伊豆市	165人	92人	65人	8人	-	55.8%	39.4%	4.8%	-	3.0-3.2	6
	伊豆の国市	369人	124人	218人	27人	-	33.6%	59.1%	7.3%	-	3.0-3.1	12
	函南町	302人	135人	132人	35人	-	44.7%	43.7%	11.6%	-	3.0-3.7	12
	清水町	287人	106人	154人	27人	-	36.9%	53.7%	9.4%	-	3.2-3.11	12
	長泉町	469人	228人	235人	6人	-	48.6%	50.1%	1.3%	-	3.1-3.2	12
御殿場	御殿場市	842人	-	768人	74人	-	-	91.2%	8.8%	-	3.0-3.1	24
	小山町	147人	3人	138人	6人	-	2.0%	93.9%	4.1%	-	3.0-3.2	6
富士	富士宮市	1,119人	865人	241人	13人	-	77.3%	21.5%	1.2%	-	3.1-3.11	46
	富士市	2,128人	79人	1,868人	181人	-	3.7%	87.8%	8.5%	-	3.0-3.1	27
中部	島田市	848人	179人	647人	22人	-	21.1%	76.3%	2.6%	-	3.1-3.11	24
	焼津市	1,164人	547人	526人	91人	-	47.0%	45.2%	7.8%	-	3.0-3.11	42
	藤枝市	1,331人	832人	470人	29人	-	62.5%	35.3%	2.2%	-	3.0-3.11	36
	牧之原市	365人	9人	329人	27人	-	2.5%	90.1%	7.4%	-	3.0-3.11	12
	吉田町	273人	45人	213人	15人	-	16.5%	78.0%	5.5%	-	3.0-3.11	12
	川根本町	43人	1人	42人	-	-	2.3%	97.7%	-	-	3.0-3.2	6
西部	磐田市	1,460人	300人	1,124人	35人	1人	20.5%	77.0%	2.4%	0.1%	3.0-3.11	52
	掛川市	1,083人	711人	297人	75人	-	65.7%	27.4%	6.9%	-	3.1-3.11	36
	袋井市	912人	32人	868人	12人	-	3.5%	95.2%	1.3%	-	3.0-3.11	24
	湖西市	520人	368人	134人	18人	-	70.8%	25.8%	3.5%	-	3.3-3.11	12
	御前崎市	288人	16人	257人	15人	-	5.6%	89.2%	5.2%	-	3.0-3.11	18
	菊川市	434人	108人	307人	19人	-	24.9%	70.7%	4.4%	-	3.0-3.11	18
	森町	131人	15人	113人	3人	-	11.5%	86.3%	2.3%	-	3.0-3.2	6
静岡市	5,662人	411人	4,798人	450人	3人	7.3%	84.7%	7.9%	0.1%	3.0-3.11	124	
浜松市	4,822人	1,809人	2,649人	359人	5人	37.5%	54.9%	7.4%	0.1%	3.0-3.11	248	
静岡県	28,900人	8,200人	18,908人	1,783人	9人	28.4%	65.4%	6.2%	0.0%	—	934	

健康福祉センター別集計(再掲)

賀茂	374人	236人	125人	13人	-	63.1%	33.4%	3.5%	-	—	41
熱海	604人	174人	405人	25人	-	28.8%	67.1%	4.1%	-	—	18
東部	4,350人	1,460人	2,589人	301人	-	33.6%	59.5%	6.9%	-	—	102
御殿場	989人	3人	906人	80人	-	0.3%	91.6%	8.1%	-	—	30
富士	3,247人	944人	2,109人	194人	-	29.1%	65.0%	6.0%	-	—	73
中部	4,024人	1,613人	2,227人	184人	-	40.1%	55.3%	4.6%	-	—	132
西部	4,828人	1,550人	3,100人	177人	1人	32.1%	64.2%	3.7%	0.0%	—	166
合計(政令指定都市を除く)	18,416人	5,980人	11,461人	974人	1人	32.5%	62.2%	5.3%	0.0%	—	562

## 3歳児健康診査結果〔歯科〕（平成26年度）その2

健康福祉センター	市町名等	受診者数(人)	むし歯数ごとの人数(人)																		再掲 5本以上	再掲 9本以上			
			0本	1本	2本	3本	4本	5本	6本	7本	8本	9本	10本	11本	12本	13本	14本	15本	16本	17本			18本	19本	20本
賀茂	下田市	125	106	4	6	2	3	2	-	-	2	-	-	-	-	-	-	-	-	-	-	-	-	4	-
	東伊豆町	59	46	1	-	6	3	2	-	-	-	-	1	-	-	-	-	-	-	-	-	-	-	3	1
	河津町	46	38	2	2	1	2	1	-	-	-	-	-	-	-	-	-	-	-	-	-	-	-	1	-
	南伊豆町	66	60	2	1	-	1	-	-	1	-	1	-	-	-	-	-	-	-	-	-	-	-	2	1
	松崎町	36	34	1	-	-	1	-	-	-	-	-	-	-	-	-	-	-	-	-	-	-	-	-	-
	西伊豆町	42	29	3	3	1	2	1	-	2	-	-	-	-	-	-	-	1	-	-	-	-	-	4	1
熱海	熱海市	167	137	11	8	2	3	-	2	1	3	-	-	-	-	-	-	-	-	-	-	-	6	-	
	伊東市	437	371	14	28	7	5	4	1	1	2	-	2	1	-	-	-	-	-	-	1	-	12	4	
東部	沼津市	1,307	1,124	31	67	26	23	5	5	5	6	3	4	3	4	-	-	-	-	-	1	-	36	15	
	三島市	918	844	22	23	10	8	4	1	1	3	1	1	-	-	-	-	-	-	-	-	-	11	2	
	裾野市	533	471	13	26	7	7	1	2	3	-	-	1	-	1	-	-	-	1	-	-	-	9	3	
	伊豆市	165	144	2	12	1	1	2	1	1	-	1	-	-	-	-	-	-	-	-	-	-	5	1	
	伊豆の国市	369	315	12	17	9	9	1	-	3	1	1	-	-	1	-	-	-	-	-	-	-	7	2	
	函南町	302	265	9	15	5	3	2	2	-	1	-	-	-	-	-	-	-	-	-	-	-	5	-	
	清水町	287	247	8	12	5	5	1	1	3	2	-	-	1	-	-	1	1	-	-	-	-	10	3	
	長泉町	469	424	15	9	4	7	3	1	1	1	1	1	1	-	1	-	-	-	-	-	-	10	4	
御殿場	御殿場市	842	741	13	43	10	14	1	6	4	2	-	2	-	1	1	1	3	-	-	-	-	21	8	
	小山町	147	125	3	14	2	1	2	-	-	-	-	-	-	-	-	-	-	-	-	-	-	2	-	
富士	富士宮市	1,119	936	26	58	21	25	20	8	5	7	1	2	3	2	-	3	-	1	-	1	-	53	13	
	富士市	2,128	1,890	69	64	21	35	13	7	6	7	4	4	3	1	-	-	1	2	-	1	-	49	16	
中部	島田市	848	769	8	35	10	11	4	5	-	1	2	1	-	1	1	-	-	-	-	-	-	15	5	
	焼津市	1,164	1,009	30	60	12	17	7	8	2	5	5	3	1	2	-	2	1	-	-	-	-	36	14	
	藤枝市	1,331	1,220	18	46	8	19	3	3	4	4	2	2	-	-	1	1	-	-	-	-	-	20	6	
	牧之原市	365	300	20	18	6	7	3	2	2	2	1	2	-	1	-	-	1	-	-	-	-	14	5	
	吉田町	273	237	9	9	1	9	3	1	1	1	-	-	1	-	1	-	-	-	-	-	-	8	2	
	川根本町	43	35	3	2	1	1	1	-	-	-	-	-	-	-	-	-	-	-	-	-	-	1	-	
西部	磐田市	1,460	1,252	48	72	18	28	5	8	9	5	4	2	4	1	-	1	1	-	-	1	1	42	15	
	掛川市	1,083	940	24	62	18	15	5	8	4	3	1	1	-	-	1	-	-	-	-	-	1	24	4	
	袋井市	912	809	25	36	8	10	4	7	3	-	4	1	2	1	1	1	-	-	-	-	-	24	10	
	湖西市	520	452	10	27	11	7	3	4	2	1	-	-	-	2	-	-	-	-	-	1	-	13	3	
	御前崎市	288	241	6	20	6	5	3	2	-	1	1	1	-	2	-	-	-	-	-	-	-	10	4	
	菊川市	434	381	9	24	2	8	-	3	2	3	2	-	-	-	-	-	-	-	-	-	-	10	2	
	森町	131	119	-	10	-	1	-	-	-	-	-	1	-	-	-	-	-	-	-	-	-	1	1	
静岡市	5,662	4,819	188	300	98	93	35	41	16	20	13	7	8	8	3	5	4	-	-	-	1	3	164	52	
浜松市	4,822	4,300	151	170	56	62	21	19	8	5	5	8	6	1	2	3	-	2	2	-	-	1	83	30	
静岡県	28,900	25,230	810	1,299	395	451	162	148	90	88	53	47	34	29	12	18	13	6	2	5	3	5	715	227	

### 健康福祉センター別集計(再掲)

賀茂	374	313	13	12	10	12	6	-	3	2	1	1	-	-	-	-	1	-	-	-	-	-	14	3
熱海	604	508	25	36	9	8	4	3	2	5	-	2	1	-	-	-	-	-	-	-	1	-	18	4
東部	4,350	3,834	112	181	67	63	19	13	17	14	7	7	5	6	1	1	1	1	-	1	-	-	93	30
御殿場	989	866	16	57	12	15	3	6	4	2	-	2	-	1	1	1	3	-	-	-	-	-	23	8
富士	3,247	2,826	95	122	42	60	33	15	11	14	5	6	6	3	-	3	1	3	-	2	-	-	102	29
中部	4,024	3,570	88	170	38	64	21	19	9	13	10	8	2	4	3	3	2	-	-	-	-	-	94	32
西部	4,828	4,194	122	251	63	74	20	32	20	13	12	6	6	6	2	2	1	-	-	2	1	1	124	39
合計(政令指定都市を除く)	18,416	16,111	471	829	241	296	106	88	66	63	35	32	20	20	7	10	9	4	-	5	2	1	468	145

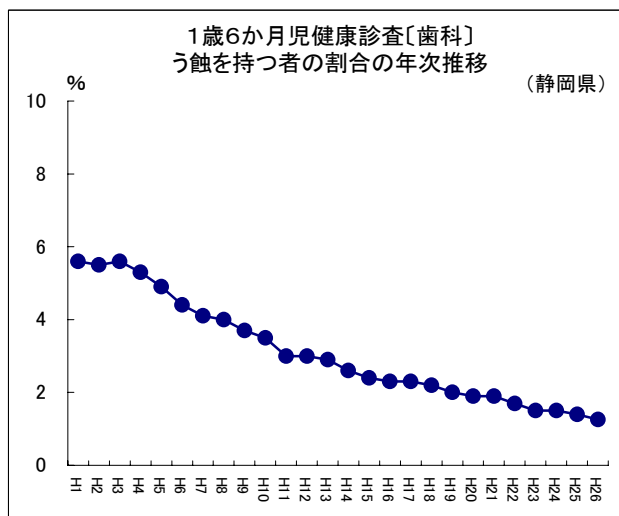
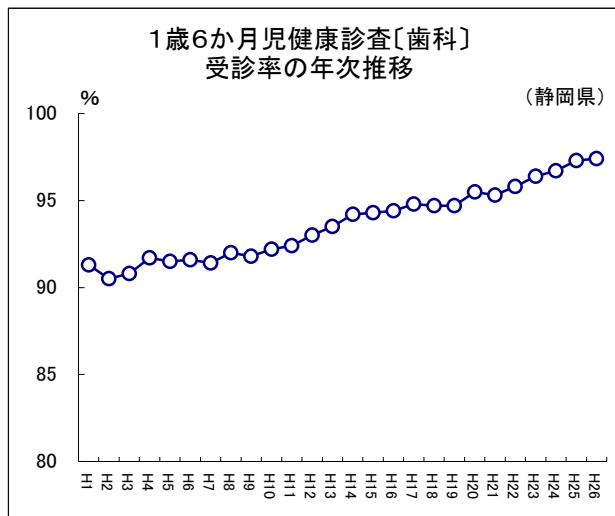


健康福祉センター	市町名等	受診者数(人)	むし歯数ごとの割合(%)																				再掲	再掲
			0本	1本	2本	3本	4本	5本	6本	7本	8本	9本	10本	11本	12本	13本	14本	15本	16本	17本	18本	19本		
賀茂	下田市	125	84.8	3.2	4.8	1.6	2.4	1.6	-	-	1.6	-	-	-	-	-	-	-	-	-	-	-	3.2	-
	東伊豆町	59	78.0	1.7	-	10.2	5.1	3.4	-	-	-	-	1.7	-	-	-	-	-	-	-	-	-	5.1	1.7
	河津町	46	82.6	4.3	4.3	2.2	4.3	2.2	-	-	-	-	-	-	-	-	-	-	-	-	-	-	2.2	-
	南伊豆町	66	90.9	3.0	1.5	-	1.5	-	-	1.5	-	1.5	-	-	-	-	-	-	-	-	-	-	3.0	1.5
	松崎町	36	94.4	2.8	-	-	2.8	-	-	-	-	-	-	-	-	-	-	-	-	-	-	-	-	-
	西伊豆町	42	69.0	7.1	7.1	2.4	4.8	2.4	-	4.8	-	-	-	-	-	-	-	2.4	-	-	-	-	9.5	2.4
熱海	熱海市	167	82.0	6.6	4.8	1.2	1.8	-	1.2	0.6	1.8	-	-	-	-	-	-	-	-	-	-	3.6	-	
	伊東市	437	84.9	3.2	6.4	1.6	1.1	0.9	0.2	0.2	0.5	-	0.5	0.2	-	-	-	-	-	-	0.2	-	2.7	0.9
東部	沼津市	1,307	86.0	2.4	5.1	2.0	1.8	0.4	0.4	0.4	0.5	0.2	0.3	0.2	0.3	-	-	-	-	-	0.1	-	2.8	1.1
	三島市	918	91.9	2.4	2.5	1.1	0.9	0.4	0.1	0.1	0.3	0.1	0.1	-	-	-	-	-	-	-	-	-	1.2	0.2
	裾野市	533	88.4	2.4	4.9	1.3	1.3	0.2	0.4	0.6	-	-	0.2	-	0.2	-	-	-	0.2	-	-	-	1.7	0.6
	伊豆市	165	87.3	1.2	7.3	0.6	0.6	1.2	0.6	0.6	-	0.6	-	-	-	-	-	-	-	-	-	-	3.0	0.6
	伊豆の国市	369	85.4	3.3	4.6	2.4	2.4	0.3	-	0.8	0.3	0.3	-	-	0.3	-	-	-	-	-	-	-	1.9	0.5
	函南町	302	87.7	3.0	5.0	1.7	1.0	0.7	0.7	-	0.3	-	-	-	-	-	-	-	-	-	-	-	1.7	-
	清水町	287	86.1	2.8	4.2	1.7	1.7	0.3	0.3	1.0	0.7	-	-	0.3	-	-	0.3	0.3	-	-	-	-	3.5	1.0
	長泉町	469	90.4	3.2	1.9	0.9	1.5	0.6	0.2	0.2	0.2	0.2	0.2	0.2	-	0.2	-	-	-	-	-	-	2.1	0.9
御殿場	御殿場市	842	88.0	1.5	5.1	1.2	1.7	0.1	0.7	0.5	0.2	-	0.2	-	0.1	0.1	0.1	0.4	-	-	-	-	2.5	1.0
	小山町	147	85.0	2.0	9.5	1.4	0.7	1.4	-	-	-	-	-	-	-	-	-	-	-	-	-	-	1.4	-
富士	富士宮市	1,119	83.6	2.3	5.2	1.9	2.2	1.8	0.7	0.4	0.6	0.1	0.2	0.3	0.2	-	0.3	-	0.1	-	0.1	-	4.7	1.2
	富士市	2,128	88.8	3.2	3.0	1.0	1.6	0.6	0.3	0.3	0.3	0.2	0.2	0.1	0.0	-	-	0.0	0.1	-	0.0	-	2.3	0.8
中部	島田市	848	90.7	0.9	4.1	1.2	1.3	0.5	0.6	-	0.1	0.2	0.1	-	0.1	0.1	-	-	-	-	-	-	1.8	0.6
	焼津市	1,164	86.7	2.6	5.2	1.0	1.5	0.6	0.7	0.2	0.4	0.4	0.3	0.1	0.2	-	0.2	0.1	-	-	-	-	3.1	1.2
	藤枝市	1,331	91.7	1.4	3.5	0.6	1.4	0.2	0.2	0.3	0.3	0.2	0.2	-	-	0.1	0.1	-	-	-	-	-	1.5	0.5
	牧之原市	365	82.2	5.5	4.9	1.6	1.9	0.8	0.5	0.5	0.5	0.3	0.5	-	0.3	-	-	0.3	-	-	-	-	3.8	1.4
	吉田町	273	86.8	3.3	3.3	0.4	3.3	1.1	0.4	0.4	0.4	-	-	0.4	-	0.4	-	-	-	-	-	-	2.9	0.7
	川根本町	43	81.4	7.0	4.7	2.3	2.3	2.3	-	-	-	-	-	-	-	-	-	-	-	-	-	-	2.3	-
西部	磐田市	1,460	85.8	3.3	4.9	1.2	1.9	0.3	0.5	0.6	0.3	0.3	0.1	0.3	0.1	-	0.1	0.1	-	-	0.1	0.1	2.9	1.0
	掛川市	1,083	86.8	2.2	5.7	1.7	1.4	0.5	0.7	0.4	0.3	0.1	0.1	-	-	0.1	-	-	-	-	-	0.1	2.2	0.4
	袋井市	912	88.7	2.7	3.9	0.9	1.1	0.4	0.8	0.3	-	0.4	0.1	0.2	0.1	0.1	0.1	-	-	-	-	-	2.6	1.1
	湖西市	520	86.9	1.9	5.2	2.1	1.3	0.6	0.8	0.4	0.2	-	-	-	0.4	-	-	-	-	-	0.2	-	2.5	0.6
	御前崎市	288	83.7	2.1	6.9	2.1	1.7	1.0	0.7	-	0.3	0.3	0.3	-	0.7	-	-	-	-	-	-	-	3.5	1.4
	菊川市	434	87.8	2.1	5.5	0.5	1.8	-	0.7	0.5	0.7	0.5	-	-	-	-	-	-	-	-	-	-	2.3	0.5
	森町	131	90.8	-	7.6	-	0.8	-	-	-	-	-	-	0.8	-	-	-	-	-	-	-	-	0.8	0.8
静岡市	5,662	85.1	3.3	5.3	1.7	1.6	0.6	0.7	0.3	0.4	0.2	0.1	0.1	0.1	0.1	0.1	0.1	-	-	-	0.0	0.1	2.9	0.9
浜松市	4,822	89.2	3.1	3.5	1.2	1.3	0.4	0.4	0.2	0.1	0.1	0.2	0.1	0.0	0.0	0.1	-	0.0	0.0	-	-	0.0	1.7	0.6
静岡県	28,900	87.3	2.8	4.5	1.4	1.6	0.6	0.5	0.3	0.3	0.2	0.2	0.1	0.1	0.0	0.1	0.0	0.0	0.0	0.0	0.0	0.0	2.5	0.8

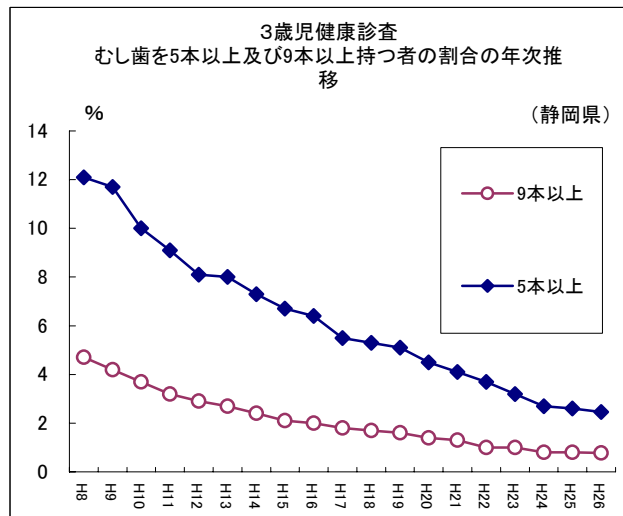
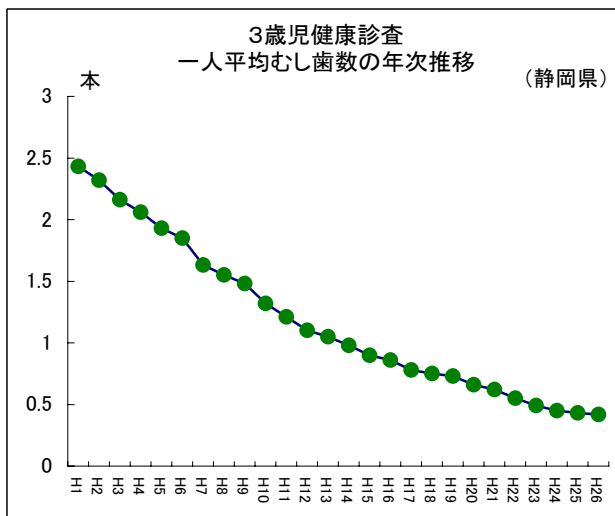
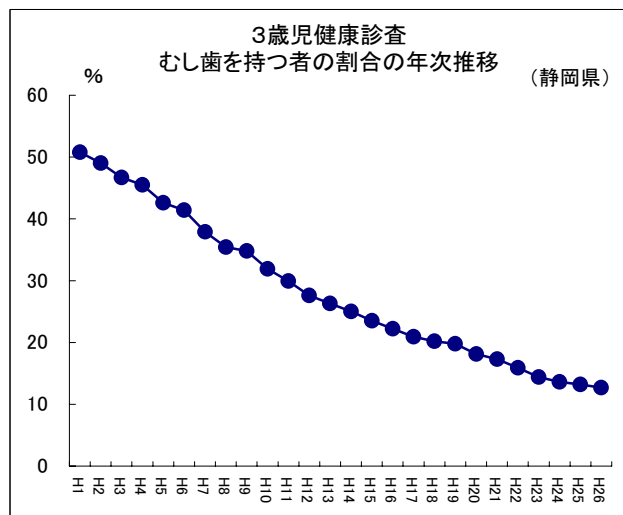
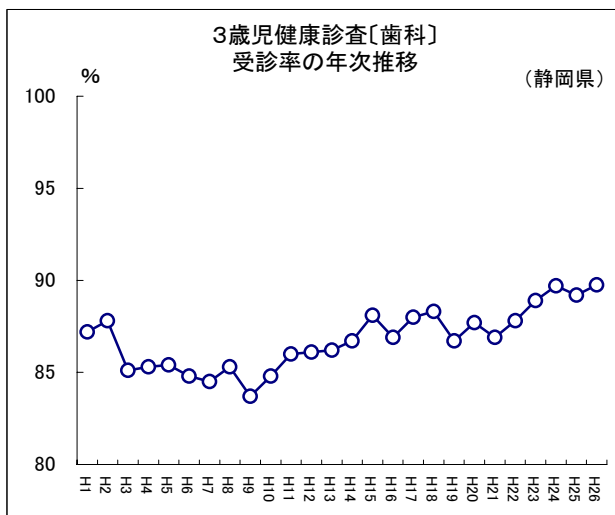
健康福祉センター別集計(再掲)

賀茂	374	83.7	3.5	3.2	2.7	3.2	1.6	-	0.8	0.5	0.3	0.3	-	-	-	-	0.3	-	-	-	-	-	3.7	0.8
熱海	604	84.1	4.1	6.0	1.5	1.3	0.7	0.5	0.3	0.8	-	0.3	0.2	-	-	-	-	-	-	-	0.2	-	3.0	0.7
東部	4,350	88.1	2.6	4.2	1.5	1.4	0.4	0.3	0.4	0.3	0.2	0.2	0.1	0.1	0.0	0.0	0.0	0.0	-	0.0	-	-	2.1	0.7
御殿場	989	87.6	1.6	5.8	1.2	1.5	0.3	0.6	0.4	0.2	-	0.2	-	0.1	0.1	0.1	0.3	-	-	-	-	-	2.3	0.8
富士	3,247	87.0	2.9	3.8	1.3	1.8	1.0	0.5	0.3	0.4	0.2	0.2	0.2	0.1	-	0.1	0.0	0.1	-	0.1	-	-	3.1	0.9
中部	4,024	88.7	2.2	4.2	0.9	1.6	0.5	0.5	0.2	0.3	0.2	0.2	0.0	0.1	0.1	0.1	0.0	-	-	-	-	-	2.3	0.8
西部	4,828	86.9	2.5	5.2	1.3	1.5	0.4	0.7	0.4	0.3	0.2	0.1	0.1	0.1	0.0	0.0	0.0	-	-	0.0	0.0	0.0	2.6	0.8
合計(政令指定都市を除く)	18,416	87.5	2.6	4.5	1.3	1.6	0.6	0.5	0.4	0.3	0.2	0.2	0.1	0.1	0.0	0.1	0.0	0.0	-	0.0	0.0	0.0	2.5	0.8

### 1. 1歳6か月児健康診査結果の年次推移



### 2. 3歳児健康診査結果の年次推移



1歳6か月児健康診査〔歯科〕 受診率の年次推移

(%)

年度	H1	H2	H3	H4	H5	H6	H7	H8	H9	H10	H11	H12	H13	H14	H15	H16	H17	H18	H19	H20	H21	H22	H23	H24	H25	H26
受診率	91.3	90.5	90.8	91.7	91.5	91.6	91.4	92.0	91.8	92.2	92.4	93.0	93.5	94.2	94.3	94.4	94.8	94.7	94.7	95.5	95.3	95.8	96.4	96.7	97.3	97.4

1歳6か月児健康診査 むし歯を持つ者の割合の年次推移

(%)

年度	H1	H2	H3	H4	H5	H6	H7	H8	H9	H10	H11	H12	H13	H14	H15	H16	H17	H18	H19	H20	H21	H22	H23	H24	H25	H26
有病者率	5.6	5.5	5.6	5.3	4.9	4.4	4.1	4.0	3.7	3.5	3.0	3.0	2.9	2.6	2.4	2.3	2.3	2.2	2.0	1.9	1.9	1.7	1.5	1.5	1.4	1.3

3歳児健康診査〔歯科〕 受診率の年次推移

(%)

年度	H1	H2	H3	H4	H5	H6	H7	H8	H9	H10	H11	H12	H13	H14	H15	H16	H17	H18	H19	H20	H21	H22	H23	H24	H25	H26
受診率	87.2	87.8	85.1	85.3	85.4	84.8	84.5	85.3	83.7	84.8	86.0	86.1	86.2	86.7	88.1	86.9	88.0	88.3	86.7	87.7	86.9	87.8	88.9	89.7	89.2	89.7

3歳児健康診査 むし歯を持つ者の割合の年次推移

(%)

年度	H1	H2	H3	H4	H5	H6	H7	H8	H9	H10	H11	H12	H13	H14	H15	H16	H17	H18	H19	H20	H21	H22	H23	H24	H25	H26
有病者率	50.8	49.0	46.7	45.5	42.6	41.4	37.9	35.4	34.8	31.9	29.9	27.6	26.3	25.0	23.5	22.2	20.9	20.2	19.8	18.1	17.3	15.9	14.4	13.6	13.2	12.7

3歳児健康診査 一人平均むし歯数の年次推移

(%)

年度	H1	H2	H3	H4	H5	H6	H7	H8	H9	H10	H11	H12	H13	H14	H15	H16	H17	H18	H19	H20	H21	H22	H23	H24	H25	H26
う歯数	2.43	2.32	2.16	2.06	1.93	1.85	1.63	1.55	1.48	1.32	1.21	1.10	1.05	0.98	0.90	0.86	0.78	0.75	0.73	0.66	0.62	0.55	0.49	0.45	0.43	0.42

3歳児健康診査 むし歯を5本以上及び9本以上持つ者の割合の年次推移

(%)

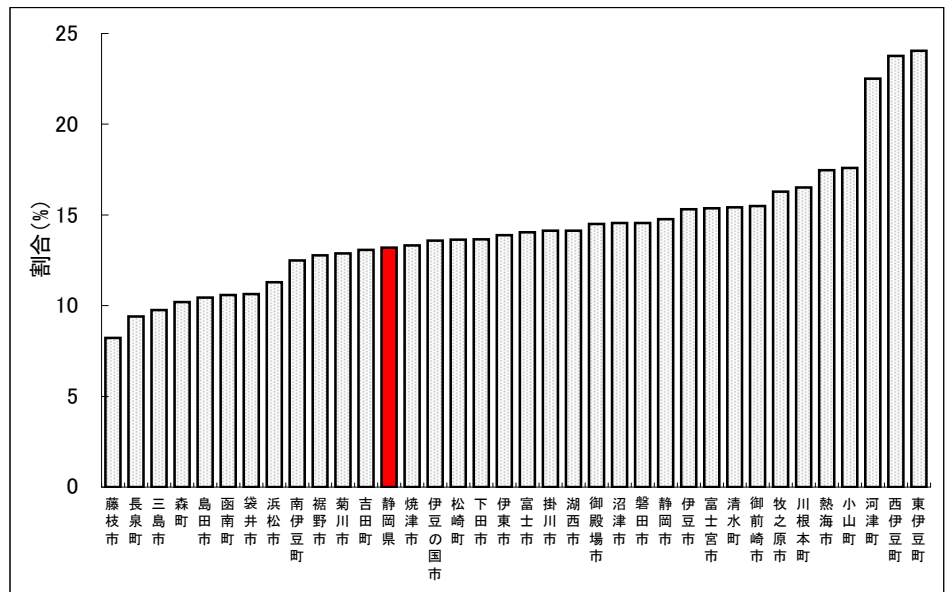
年度	H8	H9	H10	H11	H12	H13	H14	H15	H16	H17	H18	H19	H20	H21	H22	H23	H24	H25	H26
5本以上	12.1	11.7	10.0	9.1	8.1	8.0	7.3	6.7	6.4	5.5	5.3	5.1	4.5	4.1	3.7	3.2	2.7	2.6	2.5
9本以上	4.7	4.2	3.7	3.2	2.9	2.7	2.4	2.1	2.0	1.8	1.7	1.6	1.4	1.3	1.0	1.0	0.8	0.8	0.8

### 3. 3歳児健康診査結果の過去3年間の値(平成24~26年度)

むし歯を持つ者の割合 (%)

市町名	24~26年度の計			
	24年度	25年度	26年度	26年度
下田市	13.6	16.6	9.0	15.2
東伊豆町	24.0	30.0	20.3	22.0
河津町	22.5	25.5	24.1	17.4
南伊豆町	12.5	17.0	12.8	9.1
松崎町	13.6	10.3	25.7	5.6
西伊豆町	23.8	19.6	20.6	31.0
熱海市	17.5	14.0	20.4	18.0
伊東市	13.9	14.2	12.2	15.1
沼津市	14.5	16.1	13.5	14.0
三島市	9.8	11.6	9.6	8.1
裾野市	12.8	12.7	13.9	11.6
伊豆市	15.3	19.7	12.9	12.7
伊豆の国市	13.6	13.4	12.7	14.6
函南町	10.6	9.5	10.0	12.3
清水町	15.4	16.4	15.9	13.9
長泉町	9.4	8.9	9.7	9.6
御殿場市	14.5	15.8	15.5	12.0
小山町	17.6	19.6	18.1	15.0
富士宮市	15.4	13.2	18.5	16.4
富士市	14.0	18.3	14.5	11.2
島田市	10.4	12.7	9.4	9.3
焼津市	13.3	12.9	13.8	13.3
藤枝市	8.2	9.4	6.9	8.3
牧之原市	16.3	13.0	18.0	17.8
吉田町	13.1	14.7	11.4	13.2
川根本町	16.5	27.3	5.1	18.6
磐田市	14.6	16.1	13.4	14.2
掛川市	14.1	12.8	16.3	13.2
袋井市	10.6	11.4	9.0	11.3
湖西市	14.1	13.9	15.4	13.1
御前崎市	15.5	15.7	14.5	16.3
菊川市	12.9	12.6	13.8	12.2
森町	10.2	9.0	12.2	9.2
静岡市	14.8	15.2	14.3	14.9
浜松市	11.3	11.1	11.9	10.8
静岡県	13.2	13.6	13.2	12.7

むし歯を持つ者の割合(3歳児健康診査、H24~26年度の計)



むし歯を持つ者の割合(3歳児健康診査、H24~26年度の計)

