

平成28年9月16日公表

平成 27年度

1歳6か月児

健康診査結果〔歯科〕の概要

3 歳 児

静岡県 健康福祉部 医療健康局健康増進課

※ 本書は、こども家庭課から提供された県内市町の結果、及び静岡市、浜松市から提供された結果をとりまとめたものである。

※ 本書において「むし歯」という表現には、未処置歯と処置歯が含まれる。

1歳6か月児健康診査結果〔歯科〕（平成27年度）

健康福祉センター	市町名等	受診者数	対象者数	受診率	むし歯のない者の数			むし歯のある者の数			むし歯のある者の割合	
					O ₁ 型	O ₂ 型		A型	B型	C型		
賀茂	下田市	96人	103人	93.2%	95人	94人	1人	1人	1人	-	-	1.0%
	東伊豆町	53人	56人	94.6%	52人	48人	4人	1人	1人	-	-	1.9%
	河津町	55人	57人	96.5%	52人	49人	3人	3人	2人	-	1人	5.5%
	南伊豆町	48人	51人	94.1%	47人	47人	-	1人	1人	-	-	2.1%
	松崎町	28人	29人	96.6%	27人	27人	-	1人	1人	-	-	3.6%
	西伊豆町	18人	21人	85.7%	18人	18人	-	-	-	-	-	-
熱海	熱海市	153人	164人	93.3%	150人	144人	6人	3人	3人	-	-	2.0%
	伊東市	343人	363人	94.5%	336人	29人	307人	7人	6人	-	1人	2.0%
東部	沼津市	1,204人	1,206人	99.8%	1,195人	1,136人	59人	9人	8人	-	1人	0.7%
	三島市	858人	884人	97.1%	856人	838人	18人	2人	2人	-	-	0.2%
	裾野市	522人	524人	99.6%	519人	484人	35人	3人	3人	-	-	0.6%
	伊豆市	151人	156人	96.8%	151人	121人	30人	-	-	-	-	-
	伊豆の国市	344人	346人	99.4%	340人	335人	5人	4人	4人	-	-	1.2%
	函南町	303人	307人	98.7%	302人	281人	21人	1人	1人	-	-	0.3%
	清水町	280人	291人	96.2%	276人	257人	19人	4人	3人	-	1人	1.4%
長泉町	437人	449人	97.3%	434人	414人	20人	3人	3人	-	-	0.7%	
御殿場	御殿場市	786人	828人	94.9%	775人	495人	280人	11人	10人	1人	-	1.4%
	小山町	141人	147人	95.9%	138人	119人	19人	3人	3人	-	-	2.1%
富士	富士宮市	1,033人	1,052人	98.2%	1,015人	1,000人	15人	18人	17人	1人	-	1.7%
	富士市	1,980人	2,024人	97.8%	1,964人	1,810人	154人	16人	12人	3人	1人	0.8%
中部	島田市	785人	785人	100.0%	771人	726人	45人	14人	10人	4人	-	1.8%
	焼津市	1,020人	1,047人	97.4%	1,007人	965人	42人	13人	13人	-	-	1.3%
	藤枝市	1,136人	1,144人	99.3%	1,131人	27人	1,104人	5人	4人	1人	-	0.4%
	牧之原市	306人	313人	97.8%	301人	286人	15人	5人	5人	-	-	1.6%
	吉田町	245人	248人	98.8%	244人	233人	11人	1人	1人	-	-	0.4%
	川根本町	30人	32人	93.8%	30人	30人	-	-	-	-	-	-
西部	磐田市	1,370人	1,389人	98.6%	1,354人	96人	1,258人	16人	13人	1人	2人	1.2%
	掛川市	1,027人	1,041人	98.7%	1,014人	993人	21人	13人	12人	-	1人	1.3%
	袋井市	870人	897人	97.0%	862人	48人	814人	8人	8人	-	-	0.9%
	湖西市	491人	500人	98.2%	478人	477人	1人	13人	12人	1人	-	2.6%
	御前崎市	268人	276人	97.1%	265人	253人	12人	3人	1人	1人	1人	1.1%
	菊川市	432人	435人	99.3%	429人	250人	179人	3人	2人	1人	-	0.7%
	森町	145人	148人	98.0%	142人	7人	135人	3人	2人	-	1人	2.1%
静岡市	5,222人	5,390人	96.9%	5,147人	2,184人	2,963人	75人	63人	8人	4人	1.4%	
浜松市	6,871人	6,964人	98.7%	6,761人	4,493人	2,268人	110人	92人	11人	7人	1.6%	
静岡県	29,051人	29,667人	97.9%	28,678人	18,814人	9,864人	373人	319人	33人	21人	1.3%	
健康福祉センター別集計(再掲)												
賀茂	298人	317人	94.0%	291人	283人	8人	7人	6人	-	1人	2.3%	
熱海	496人	527人	94.1%	486人	173人	313人	10人	9人	-	1人	2.0%	
東部	4,099人	4,163人	98.5%	4,073人	3,866人	207人	26人	24人	-	2人	0.6%	
御殿場	927人	975人	95.1%	913人	614人	299人	14人	13人	1人	-	1.5%	
富士	3,013人	3,076人	98.0%	2,979人	2,810人	169人	34人	29人	4人	1人	1.1%	
中部	3,522人	3,569人	98.7%	3,484人	2,267人	1,217人	38人	33人	5人	-	1.1%	
西部	4,603人	4,686人	98.2%	4,544人	2,124人	2,420人	59人	50人	4人	5人	1.3%	
合計(政令指定都市を除く)	16,958人	17,313人	97.9%	16,770人	12,137人	4,633人	188人	164人	14人	10人	1.1%	

健康福祉センター	市町名等	受診者数	むし歯の数の計			一人平均のむし歯の数			軟組織疾患(あり)		不正咬合(要注意)		その他の異常(あり)	
			未処置歯	処置歯		未処置歯	処置歯		人数	割合	人数	割合	人数	割合
賀茂	下田市	96人	4本	4本	-	0.04本	0.04本	-	-	-	-	-	-	-
	東伊豆町	53人	1本	1本	-	0.02本	0.02本	-	4人	7.5%	6人	11.3%	-	-
	河津町	55人	13本	13本	-	0.24本	0.24本	-	-	-	3人	5.5%	1人	1.8%
	南伊豆町	48人	4本	4本	-	0.08本	0.08本	-	-	-	-	-	-	-
	松崎町	28人	4本	4本	-	0.14本	0.14本	-	27人	96.4%	-	-	-	-
	西伊豆町	18人	-	-	-	-	-	-	-	-	3人	16.7%	-	-
熱海	熱海市	153人	3本	3本	-	0.02本	0.02本	-	7人	4.6%	14人	9.2%	11人	7.2%
	伊東市	343人	29本	25本	4本	0.08本	0.07本	0.01本	10人	2.9%	3人	0.9%	6人	1.7%
東部	沼津市	1,204人	33本	27本	6本	0.03本	0.02本	0.00本	33人	2.7%	14人	1.2%	1人	0.1%
	三島市	858人	4本	4本	-	0.00本	0.00本	-	-	-	63人	7.3%	-	-
	裾野市	522人	9本	9本	-	0.02本	0.02本	-	1人	0.2%	20人	3.8%	43人	8.2%
	伊豆市	151人	-	-	-	-	-	-	-	-	17人	11.3%	-	-
	伊豆の国市	344人	14本	14本	-	0.04本	0.04本	-	-	-	15人	4.4%	12人	3.5%
	函南町	303人	4本	4本	-	0.01本	0.01本	-	-	-	27人	8.9%	8人	2.6%
	清水町	280人	12本	9本	3本	0.04本	0.03本	0.01本	-	-	11人	3.9%	10人	3.6%
長泉町	437人	6本	5本	1本	0.01本	0.01本	0.00本	-	-	9人	2.1%	1人	0.2%	
御殿場	御殿場市	786人	53本	36本	17本	0.07本	0.05本	0.02本	-	-	52人	6.6%	6人	0.8%
	小山町	141人	11本	11本	-	0.08本	0.08本	-	3人	2.1%	1人	0.7%	4人	2.8%
富士	富士宮市	1,033人	60本	55本	5本	0.06本	0.05本	0.00本	5人	0.5%	55人	5.3%	61人	5.9%
	富士市	1,980人	64本	54本	10本	0.03本	0.03本	0.01本	2人	0.1%	177人	8.9%	398人	20.1%
中部	島田市	785人	21本	17本	4本	0.03本	0.02本	0.01本	28人	3.6%	121人	15.4%	4人	0.5%
	焼津市	1,020人	47本	47本	-	0.05本	0.05本	-	-	-	99人	9.7%	-	-
	藤枝市	1,136人	11本	11本	-	0.01本	0.01本	-	-	-	57人	5.0%	5人	0.4%
	牧之原市	306人	10本	6本	4本	0.03本	0.02本	0.01本	-	-	8人	2.6%	21人	6.9%
	吉田町	245人	1本	-	1本	0.00本	-	0.00本	1人	0.4%	17人	6.9%	21人	8.6%
	川根本町	30人	-	-	-	-	-	-	-	-	-	-	-	-
西部	磐田市	1,370人	47本	47本	-	0.03本	0.03本	-	-	-	114人	8.3%	260人	19.0%
	掛川市	1,027人	63本	61本	2本	0.06本	0.06本	0.00本	-	-	80人	7.8%	137人	13.3%
	袋井市	870人	18本	18本	-	0.02本	0.02本	-	1人	0.1%	53人	6.1%	147人	16.9%
	湖西市	491人	29本	28本	1本	0.06本	0.06本	0.00本	-	-	11人	2.2%	-	-
	御前崎市	268人	12本	12本	-	0.04本	0.04本	-	1人	0.4%	25人	9.3%	19人	7.1%
	菊川市	432人	7本	7本	-	0.02本	0.02本	-	-	-	38人	8.8%	14人	3.2%
森町	145人	11本	11本	-	0.08本	0.08本	-	-	-	14人	9.7%	1人	0.7%	
静岡市	5,222人	233本	231本	2本	0.04本	0.04本	0.00本	506人	9.7%	544人	10.4%	148人	2.8%	
浜松市	6,871人	314本	296本	18本	0.05本	0.04本	0.00本	608人	8.8%	687人	2.0%	4人	0.1%	
静岡県	29,051人	1,152本	1,074本	78本	0.04本	0.04本	0.00本	1,237人	4.3%	2,358人	8.1%	1,343人	4.6%	

健康福祉センター別集計(再掲)

賀茂	298人	26本	26本	-	0.09本	0.09本	-	31人	10.4%	12人	4.0%	1人	0.3%
熱海	496人	32本	28本	4本	0.06本	0.06本	0.01本	17人	3.4%	17人	3.4%	17人	3.4%
東部	4,099人	82本	72本	10本	0.02本	0.02本	0.00本	34人	0.8%	176人	4.3%	75人	1.8%
御殿場	927人	64本	47本	17本	0.07本	0.05本	0.02本	3人	0.3%	53人	5.7%	10人	1.1%
富士	3,013人	124本	109本	15本	0.04本	0.04本	0.00本	7人	0.2%	232人	7.7%	459人	15.2%
中部	3,522人	90本	81本	9本	0.03本	0.02本	0.00本	29人	0.8%	302人	8.6%	51人	1.4%
西部	4,603人	187本	184本	3本	0.04本	0.04本	0.00本	2人	0.0%	335人	7.3%	578人	12.6%
合計(政令指定都市を除く)	16,958人	605本	547本	58本	0.04本	0.03本	0.00本	123人	0.7%	1,127人	6.6%	1,191人	7.0%

健康福祉センター	市町名等	受診者数	歯の汚れ(人数)				歯の汚れ(割合)			
			きれい	少ない	多い	不詳	きれい	少ない	多い	不詳
賀茂	下田市	96人	65人	30人	1人	-	67.7%	31.3%	1.0%	-
	東伊豆町	53人	20人	32人	1人	-	37.7%	60.4%	1.9%	-
	河津町	55人	41人	13人	1人	-	74.5%	23.6%	1.8%	-
	南伊豆町	48人	-	48人	-	-	-	100.0%	-	-
	松崎町	28人	20人	7人	1人	-	71.4%	25.0%	3.6%	-
	西伊豆町	18人	14人	3人	1人	-	77.8%	16.7%	5.6%	-
熱海	熱海市	153人	75人	72人	6人	-	49.0%	47.1%	3.9%	-
	伊東市	343人	204人	131人	8人	-	59.5%	38.2%	2.3%	-
東部	沼津市	1,204人	303人	847人	54人	-	25.2%	70.3%	4.5%	-
	三島市	858人	233人	593人	32人	-	27.2%	69.1%	3.7%	-
	裾野市	522人	-	484人	38人	-	-	92.7%	7.3%	-
	伊豆市	151人	104人	36人	11人	-	68.9%	23.8%	7.3%	-
	伊豆の国市	344人	150人	186人	8人	-	43.6%	54.1%	2.3%	-
	函南町	303人	209人	58人	36人	-	69.0%	19.1%	11.9%	-
	清水町	280人	64人	200人	16人	-	22.9%	71.4%	5.7%	-
長泉町	437人	86人	330人	21人	-	19.7%	75.5%	4.8%	-	
御殿場	御殿場市	786人	15人	738人	33人	-	1.9%	93.9%	4.2%	-
	小山町	141人	26人	111人	4人	-	18.4%	78.7%	2.8%	-
富士	富士宮市	1,033人	890人	123人	20人	-	86.2%	11.9%	1.9%	-
	富士市	1,980人	140人	1,719人	121人	-	7.1%	86.8%	6.1%	-
中部	島田市	785人	129人	608人	48人	-	16.4%	77.5%	6.1%	-
	焼津市	1,020人	772人	203人	45人	-	75.7%	19.9%	4.4%	-
	藤枝市	1,136人	537人	572人	27人	-	47.3%	50.4%	2.4%	-
	牧之原市	306人	54人	225人	27人	-	17.6%	73.5%	8.8%	-
	吉田町	245人	15人	219人	11人	-	6.1%	89.4%	4.5%	-
	川根本町	30人	-	30人	-	-	-	100.0%	-	-
西部	磐田市	1,370人	109人	1,201人	60人	-	8.0%	87.7%	4.4%	-
	掛川市	1,027人	704人	302人	21人	-	68.5%	29.4%	2.0%	-
	袋井市	870人	90人	772人	8人	-	10.3%	88.7%	0.9%	-
	湖西市	491人	449人	39人	3人	-	91.4%	7.9%	0.6%	-
	御前崎市	268人	29人	223人	16人	-	10.8%	83.2%	6.0%	-
	菊川市	432人	90人	328人	14人	-	20.8%	75.9%	3.2%	-
	森町	145人	32人	102人	11人	-	22.1%	70.3%	7.6%	-
静岡市	5,222人	402人	4,370人	450人	-	7.7%	83.7%	8.6%	-	
浜松市	6,871人	2,666人	3,596人	600人	9人	38.8%	52.3%	8.7%	0.1%	
静岡県	29,051人	8,737人	18,551人	1,754人	9人	30.1%	63.9%	6.0%	0.0%	

健康福祉センター別集計(再掲)

賀茂	298人	160人	133人	5人	-	53.7%	44.6%	1.7%	-
熱海	496人	279人	203人	14人	-	56.3%	40.9%	2.8%	-
東部	4,099人	1,149人	2,734人	216人	-	28.0%	66.7%	5.3%	-
御殿場	927人	41人	849人	37人	-	4.4%	91.6%	4.0%	-
富士	3,013人	1,030人	1,842人	141人	-	34.2%	61.1%	4.7%	-
中部	3,522人	1,507人	1,857人	158人	-	42.8%	52.7%	4.5%	-
西部	4,603人	1,503人	2,967人	133人	-	32.7%	64.5%	2.9%	-
合計(政令指定都市を除く)	16,958人	5,669人	10,585人	704人	-	33.4%	62.4%	4.2%	-

3歳児健康診査結果〔歯科〕（平成27年度）その1

健康福祉センター	市町名等	受診者数	対象者数	受診率	むし歯のない者の数	むし歯のある者の数					むし歯のある者の割合	
						O型	A型	B型	C1型	C2型		型不明
賀茂	下田市	122人	121人	100.8%	107人	15人	12人	3人	-	-	-	12.3%
	東伊豆町	58人	58人	100.0%	48人	10人	9人	-	1人	-	-	17.2%
	河津町	47人	50人	94.0%	40人	7人	6人	1人	-	-	-	14.9%
	南伊豆町	40人	41人	97.6%	34人	6人	4人	2人	-	-	-	15.0%
	松崎町	37人	37人	100.0%	30人	7人	3人	2人	1人	1人	-	18.9%
	西伊豆町	31人	35人	88.6%	29人	2人	1人	1人	-	-	-	6.5%
熱海	熱海市	129人	132人	97.7%	111人	18人	13人	3人	-	2人	-	14.0%
	伊東市	361人	371人	97.3%	328人	33人	26人	2人	5人	-	-	9.1%
東部	沼津市	1,305人	1,307人	99.8%	1,151人	154人	100人	38人	1人	15人	-	11.8%
	三島市	910人	911人	99.9%	847人	63人	43人	15人	2人	3人	-	6.9%
	裾野市	535人	536人	99.8%	480人	55人	46人	7人	1人	1人	-	10.3%
	伊豆市	140人	147人	95.2%	126人	14人	13人	1人	-	-	-	10.0%
	伊豆の国市	360人	378人	95.2%	316人	44人	34人	10人	-	-	-	12.2%
	函南町	333人	337人	98.8%	286人	47人	32人	12人	1人	2人	-	14.1%
	清水町	280人	295人	94.9%	238人	42人	34人	7人	-	1人	-	15.0%
	長泉町	443人	470人	94.3%	410人	33人	27人	6人	-	-	-	7.4%
御殿場	御殿場市	845人	885人	95.5%	739人	106人	74人	28人	-	4人	-	12.5%
	小山町	156人	159人	98.1%	134人	22人	18人	4人	-	-	-	14.1%
富士	富士宮市	1,127人	1,143人	98.6%	974人	153人	110人	33人	3人	7人	-	13.6%
	富士市	1,998人	2,055人	97.2%	1,792人	206人	151人	48人	3人	4人	-	10.3%
中部	島田市	816人	819人	99.6%	735人	81人	63人	13人	2人	3人	-	9.9%
	焼津市	1,135人	1,173人	96.8%	1,012人	123人	92人	24人	2人	5人	-	10.8%
	藤枝市	1,231人	1,256人	98.0%	1,156人	75人	62人	9人	2人	2人	-	6.1%
	牧之原市	380人	413人	92.0%	321人	59人	44人	13人	1人	1人	-	15.5%
	吉田町	283人	275人	102.9%	245人	38人	29人	7人	1人	1人	-	13.4%
	川根本町	34人	36人	94.4%	33人	1人	-	1人	-	-	-	2.9%
西部	磐田市	1,476人	1,543人	95.7%	1,241人	235人	174人	55人	1人	5人	-	15.9%
	掛川市	1,110人	1,103人	100.6%	947人	163人	115人	43人	3人	2人	-	14.7%
	袋井市	884人	941人	93.9%	791人	93人	73人	18人	-	2人	-	10.5%
	湖西市	512人	521人	98.3%	449人	63人	40人	23人	-	-	-	12.3%
	御前崎市	279人	279人	100.0%	239人	40人	33人	5人	1人	1人	-	14.3%
	菊川市	422人	446人	94.6%	379人	43人	35人	8人	-	-	-	10.2%
	森町	132人	138人	95.7%	111人	21人	18人	3人	-	-	-	15.9%
静岡市		5,237人	5,441人	96.3%	4,535人	702人	488人	162人	5人	47人	-	13.4%
浜松市		4,785人	7,270人	65.8%	4,308人	464人	337人	103人	3人	17人	4人	9.7%
静岡県		27,973人	31,122人	89.9%	24,722人	3,238人	2,359人	710人	39人	126人	4人	11.6%
健康福祉センター別集計(再掲)												
賀茂		335人	342人	98.0%	288人	47人	35人	9人	2人	1人	-	14.0%
熱海		490人	503人	97.4%	439人	51人	39人	5人	5人	2人	-	10.4%
東部		4,306人	4,381人	98.3%	3,854人	452人	329人	96人	5人	22人	-	10.5%
御殿場		1,001人	1,044人	95.9%	873人	128人	92人	32人	-	4人	-	12.8%
富士		3,125人	3,198人	97.7%	2,766人	359人	261人	81人	6人	11人	-	11.5%
中部		3,879人	3,972人	97.7%	3,502人	377人	290人	67人	8人	12人	-	9.7%
西部		4,815人	4,971人	96.9%	4,157人	658人	488人	155人	5人	10人	-	13.7%
合計(政令指定都市を除く)		17,951人	18,411人	97.5%	15,879人	2,072人	1,534人	445人	31人	62人	-	11.5%

健康福祉センター	市町名等	受診者数	むし歯の数の計			一人平均のむし歯の数			軟組織疾患(あり)		不正咬合(要注意)		その他の異常(あり)	
			未処置歯	処置歯		未処置歯	処置歯		人数	割合	人数	割合	人数	割合
賀茂	下田市	122人	47本	45本	2本	0.39本	0.37本	0.02本	-	-	5人	4.1%	2人	1.6%
	東伊豆町	58人	33本	29本	4本	0.57本	0.50本	0.07本	-	-	13人	22.4%	6人	10.3%
	河津町	47人	16本	11本	5本	0.34本	0.23本	0.11本	-	-	3人	6.4%	1人	2.1%
	南伊豆町	40人	21本	21本	-	0.53本	0.53本	-	-	-	3人	7.5%	-	-
	松崎町	37人	39本	30本	9本	1.05本	0.81本	0.24本	-	-	2人	5.4%	-	-
	西伊豆町	31人	7本	7本	-	0.23本	0.23本	-	1人	3.2%	2人	6.5%	-	-
熱海	熱海市	129人	59本	50本	9本	0.46本	0.39本	0.07本	3人	2.3%	14人	10.9%	7人	5.4%
	伊東市	361人	84本	79本	5本	0.23本	0.22本	0.01本	1人	0.3%	14人	3.9%	14人	3.9%
東部	沼津市	1,305人	605本	537本	68本	0.46本	0.41本	0.05本	-	-	78人	6.0%	5人	0.4%
	三島市	910人	176本	145本	31本	0.19本	0.16本	0.03本	-	-	118人	13.0%	19人	2.1%
	裾野市	535人	143本	124本	19本	0.27本	0.23本	0.04本	-	-	38人	7.1%	2人	0.4%
	伊豆市	140人	35本	29本	6本	0.25本	0.21本	0.04本	3人	2.1%	21人	15.0%	1人	0.7%
	伊豆の国市	360人	141本	131本	10本	0.39本	0.36本	0.03本	-	-	26人	7.2%	-	-
	函南町	333人	159本	157本	2本	0.48本	0.47本	0.01本	1人	0.3%	50人	15.0%	2人	0.6%
	清水町	280人	115本	74本	41本	0.41本	0.26本	0.15本	-	-	20人	7.1%	2人	0.7%
長泉町	443人	98本	82本	16本	0.22本	0.19本	0.04本	-	-	63人	14.2%	2人	0.5%	
御殿場	御殿場市	845人	369本	322本	47本	0.44本	0.38本	0.06本	8人	0.9%	60人	7.1%	5人	0.6%
	小山町	156人	59本	51本	8本	0.38本	0.33本	0.05本	4人	2.6%	5人	3.2%	-	-
富士	富士宮市	1,127人	567本	521本	46本	0.50本	0.46本	0.04本	10人	0.9%	92人	8.2%	54人	4.8%
	富士市	1,998人	730本	599本	131本	0.37本	0.30本	0.07本	8人	0.4%	305人	15.3%	265人	13.3%
中部	島田市	816人	243本	224本	19本	0.30本	0.27本	0.02本	-	-	202人	24.8%	-	-
	焼津市	1,135人	410本	367本	43本	0.36本	0.32本	0.04本	13人	1.1%	123人	10.8%	-	-
	藤枝市	1,231人	235本	185本	50本	0.19本	0.15本	0.04本	-	-	92人	7.5%	6人	0.5%
	牧之原市	380人	172本	126本	46本	0.45本	0.33本	0.12本	-	-	29人	7.6%	55人	14.5%
	吉田町	283人	112本	102本	10本	0.40本	0.36本	0.04本	-	-	18人	6.4%	28人	9.9%
	川根本町	34人	10本	-	10本	0.29本	-	0.29本	-	-	-	-	-	-
西部	磐田市	1,476人	704本	621本	83本	0.48本	0.42本	0.06本	1人	0.1%	163人	11.0%	173人	11.7%
	掛川市	1,110人	537本	493本	44本	0.48本	0.44本	0.04本	2人	0.2%	153人	13.8%	57人	5.1%
	袋井市	884人	253本	231本	22本	0.29本	0.26本	0.02本	1人	0.1%	128人	14.5%	106人	12.0%
	湖西市	512人	220本	182本	38本	0.43本	0.36本	0.07本	-	-	38人	7.4%	-	-
	御前崎市	279人	122本	105本	17本	0.44本	0.38本	0.06本	6人	2.2%	27人	9.7%	27人	9.7%
	菊川市	422人	103本	101本	2本	0.24本	0.24本	0.00本	-	-	54人	12.8%	30人	7.1%
	森町	132人	44本	43本	1本	0.33本	0.33本	0.01本	6人	4.5%	8人	6.1%	3人	2.3%
静岡市	5,237人	2,580本	2,221本	359本	0.49本	0.42本	0.07本	138人	2.6%	978人	18.7%	200人	3.8%	
浜松市	4,785人	1,449本	1,189本	260本	0.30本	0.25本	0.05本	103人	2.2%	683人	14.3%	5人	0.1%	
静岡県	27,973人	10,697本	9,234本	1,463本	0.38本	0.33本	0.05本	309人	1.1%	3,628人	13.0%	1,077人	3.9%	

健康福祉センター別集計(再掲)

賀茂	335人	163本	143本	20本	0.49本	0.43本	0.06本	1人	0.3%	28人	8.4%	9人	2.7%
熱海	490人	143本	129本	14本	0.29本	0.26本	0.03本	4人	0.8%	28人	5.7%	21人	4.3%
東部	4,306人	1,472本	1,279本	193本	0.34本	0.30本	0.04本	4人	0.1%	414人	9.6%	33人	0.8%
御殿場	1,001人	428本	373本	55本	0.43本	0.37本	0.05本	12人	1.2%	65人	6.5%	5人	0.5%
富士	3,125人	1,297本	1,120本	177本	0.42本	0.36本	0.06本	18人	0.6%	397人	12.7%	319人	10.2%
中部	3,879人	1,182本	1,004本	178本	0.30本	0.26本	0.05本	13人	0.3%	464人	12.0%	89人	2.3%
西部	4,815人	1,983本	1,776本	207本	0.41本	0.37本	0.04本	16人	0.3%	571人	11.9%	396人	8.2%
合計(政令指定都市を除く)	17,951人	6,668本	5,824本	844本	0.37本	0.32本	0.05本	68人	0.4%	1,967人	11.0%	872人	4.9%

健康福祉センター	市町名等	受診者数	歯の汚れ(人数)				歯の汚れ(割合)			
			きれい	少ない	多い	不詳	きれい	少ない	多い	不詳
賀茂	下田市	122人	85人	36人	1人	-	69.7%	29.5%	0.8%	-
	東伊豆町	58人	26人	31人	1人	-	44.8%	53.4%	1.7%	-
	河津町	47人	32人	15人	-	-	68.1%	31.9%	-	-
	南伊豆町	40人	11人	29人	-	-	27.5%	72.5%	-	-
	松崎町	37人	23人	14人	-	-	62.2%	37.8%	-	-
	西伊豆町	31人	21人	9人	1人	-	67.7%	29.0%	3.2%	-
熱海	熱海市	129人	48人	70人	11人	-	37.2%	54.3%	8.5%	-
	伊東市	361人	220人	130人	11人	-	60.9%	36.0%	3.0%	-
東部	沼津市	1,305人	323人	857人	125人	-	24.8%	65.7%	9.6%	-
	三島市	910人	170人	716人	24人	-	18.7%	78.7%	2.6%	-
	裾野市	535人	11人	499人	25人	-	2.1%	93.3%	4.7%	-
	伊豆市	140人	64人	50人	26人	-	45.7%	35.7%	18.6%	-
	伊豆の国市	360人	107人	231人	22人	-	29.7%	64.2%	6.1%	-
	函南町	333人	153人	163人	17人	-	45.9%	48.9%	5.1%	-
	清水町	280人	76人	187人	17人	-	27.1%	66.8%	6.1%	-
長泉町	443人	258人	173人	12人	-	58.2%	39.1%	2.7%	-	
御殿場	御殿場市	845人	7人	721人	117人	-	0.8%	85.3%	13.8%	-
	小山町	156人	15人	140人	1人	-	9.6%	89.7%	0.6%	-
富士	富士宮市	1,127人	916人	203人	8人	-	81.3%	18.0%	0.7%	-
	富士市	1,998人	119人	1,744人	135人	-	6.0%	87.3%	6.8%	-
中部	島田市	816人	108人	687人	21人	-	13.2%	84.2%	2.6%	-
	焼津市	1,135人	652人	436人	47人	-	57.4%	38.4%	4.1%	-
	藤枝市	1,231人	687人	510人	34人	-	55.8%	41.4%	2.8%	-
	牧之原市	380人	54人	298人	28人	-	14.2%	78.4%	7.4%	-
	吉田町	283人	31人	233人	19人	-	11.0%	82.3%	6.7%	-
	川根本町	34人	1人	33人	-	-	2.9%	97.1%	-	-
西部	磐田市	1,476人	219人	1,203人	54人	-	14.8%	81.5%	3.7%	-
	掛川市	1,110人	795人	224人	91人	-	71.6%	20.2%	8.2%	-
	袋井市	884人	5人	860人	19人	-	0.6%	97.3%	2.1%	-
	湖西市	512人	315人	183人	14人	-	61.5%	35.7%	2.7%	-
	御前崎市	279人	29人	237人	13人	-	10.4%	84.9%	4.7%	-
	菊川市	422人	88人	311人	23人	-	20.9%	73.7%	5.5%	-
	森町	132人	3人	125人	4人	-	2.3%	94.7%	3.0%	-
静岡市	5,237人	465人	4,337人	434人	1人	8.9%	82.8%	8.3%	0.0%	
浜松市	4,785人	2,161人	2,300人	296人	28人	45.2%	48.1%	6.2%	0.6%	
静岡県	27,973人	8,298人	17,995人	1,651人	29人	29.7%	64.3%	5.9%	0.1%	
健康福祉センター別集計(再掲)										
賀茂	335人	198人	134人	3人	-	59.1%	40.0%	0.9%	-	
熱海	490人	268人	200人	22人	-	54.7%	40.8%	4.5%	-	
東部	4,306人	1,162人	2,876人	268人	-	27.0%	66.8%	6.2%	-	
御殿場	1,001人	22人	861人	118人	-	2.2%	86.0%	11.8%	-	
富士	3,125人	1,035人	1,947人	143人	-	33.1%	62.3%	4.6%	-	
中部	3,879人	1,533人	2,197人	149人	-	39.5%	56.6%	3.8%	-	
西部	4,815人	1,454人	3,143人	218人	-	30.2%	65.3%	4.5%	-	
合計(政令指定都市を除く)	17,951人	5,672人	11,358人	921人	-	31.6%	63.3%	5.1%	-	

3歳児健康診査結果〔歯科〕（平成27年度）その2

健康福祉センター	市町名等	受診者数(人)	むし歯数ごとの人数(人)																		再掲 5本以上	再掲 9本以上			
			0本	1本	2本	3本	4本	5本	6本	7本	8本	9本	10本	11本	12本	13本	14本	15本	16本	17本			18本	19本	20本
賀茂	下田市	122	107	2	6	-	5	1	-	-	1	-	-	-	-	-	-	-	-	-	-	-	-	2	-
	東伊豆町	58	48	2	5	1	-	-	1	-	-	-	-	1	-	-	-	-	-	-	-	-	-	2	1
	河津町	47	40	2	2	2	1	-	-	-	-	-	-	-	-	-	-	-	-	-	-	-	-	-	-
	南伊豆町	40	34	2	1	1	1	-	-	-	-	-	1	-	-	-	-	-	-	-	-	-	-	1	1
	松崎町	37	30	1	-	2	1	-	-	1	-	-	1	1	-	-	-	-	-	-	-	-	-	3	2
	西伊豆町	31	29	1	-	-	-	-	1	-	-	-	-	-	-	-	-	-	-	-	-	-	-	1	-
熱海	熱海市	129	111	7	4	1	2	-	1	-	2	-	-	1	-	-	-	-	-	-	-	-	4	1	
	伊東市	361	328	15	9	2	1	2	-	1	3	-	-	-	-	-	-	-	-	-	-	-	6	-	
東部	沼津市	1,305	1,151	30	57	11	10	10	9	6	1	5	4	2	3	4	-	-	-	-	-	1	1	46	20
	三島市	910	847	23	17	5	7	2	3	3	2	-	-	1	-	-	-	-	-	-	-	-	11	1	
	裾野市	535	480	13	31	2	-	4	2	-	-	2	-	-	1	-	-	-	-	-	-	-	9	3	
	伊豆市	140	126	-	10	1	3	-	-	-	-	-	-	-	-	-	-	-	-	-	-	-	-	-	-
	伊豆の国市	360	316	12	11	3	8	4	3	-	2	-	-	-	1	-	-	-	-	-	-	-	10	1	
	函南町	333	286	7	18	6	9	1	-	1	1	1	1	1	1	-	-	-	-	-	-	-	7	4	
	清水町	280	238	12	15	4	5	1	3	-	1	-	1	-	-	-	-	-	-	-	-	-	6	1	
	長泉町	443	410	10	9	3	6	-	2	-	2	1	-	-	-	-	-	-	-	-	-	-	5	1	
御殿場	御殿場市	845	739	20	33	13	14	10	5	1	3	3	1	-	2	-	-	-	1	-	-	-	26	7	
	小山町	156	134	5	8	2	4	2	1	-	-	-	-	-	-	-	-	-	-	-	-	-	3	-	
富士	富士宮市	1,127	974	28	56	15	12	9	8	7	7	-	3	-	2	4	1	-	1	-	-	-	42	11	
	富士市	1,998	1,792	49	68	18	22	12	10	6	5	3	3	3	2	1	1	-	-	-	-	-	3	49	16
中部	島田市	816	735	16	29	11	11	3	6	2	1	1	1	-	-	-	-	-	-	-	-	-	14	2	
	焼津市	1,135	1,012	29	40	13	17	7	5	3	1	2	1	1	-	1	-	1	1	1	-	-	24	8	
	藤枝市	1,231	1,156	17	28	4	11	4	4	4	2	-	-	-	-	-	-	-	-	1	-	-	15	1	
	牧之原市	380	321	12	24	9	4	3	3	-	1	2	1	-	-	-	-	-	-	-	-	-	10	3	
	吉田町	283	245	9	18	2	3	2	-	2	-	1	-	-	-	-	-	1	-	-	-	-	6	2	
	川根本町	34	33	-	-	-	-	-	-	-	-	-	1	-	-	-	-	-	-	-	-	-	-	1	1
西部	磐田市	1,476	1,241	48	98	28	20	12	5	9	7	1	2	2	3	-	-	-	-	-	-	-	41	8	
	掛川市	1,110	947	40	54	13	20	7	8	5	7	3	3	1	-	1	-	1	-	-	-	-	36	9	
	袋井市	884	791	28	33	7	12	4	4	2	1	-	1	-	-	-	1	-	-	-	-	-	13	2	
	湖西市	512	449	15	12	13	9	4	3	1	1	2	1	1	-	-	1	-	-	-	-	-	14	5	
	御前崎市	279	239	6	16	3	10	3	-	1	-	-	-	-	-	1	-	-	-	-	-	-	5	1	
	菊川市	422	379	5	25	5	7	1	-	-	-	-	-	-	-	-	-	-	-	-	-	-	1	-	
	森町	132	111	5	13	-	2	1	-	-	-	-	-	-	-	-	-	-	-	-	-	-	1	-	
静岡市	5,237	4,819	154	223	80	66	35	32	25	15	19	21	9	8	1	8	-	-	2	-	1	3	179	72	
浜松市	4,785	4,308	138	151	33	54	22	19	13	13	5	5	3	2	-	2	1	2	-	1	-	-	88	21	
静岡県	27,973	25,006	763	1,124	313	357	166	138	93	79	51	52	26	26	13	14	3	6	3	2	2	7	681	205	

健康福祉センター別集計(再掲)

賀茂	335	288	10	14	6	8	1	2	1	1	-	2	1	1	-	-	-	-	-	-	-	-	9	4
熱海	490	439	22	13	3	3	2	1	1	5	-	-	1	-	-	-	-	-	-	-	-	-	10	1
東部	4,306	3,854	107	168	35	48	22	22	10	9	9	6	4	6	4	-	-	-	-	-	1	1	94	31
御殿場	1,001	873	25	41	15	18	12	6	1	3	3	1	-	2	-	-	-	1	-	-	-	-	29	7
富士	3,125	2,766	77	124	33	34	21	18	13	12	3	6	3	4	5	2	-	1	-	-	-	3	91	27
中部	3,879	3,502	83	139	39	46	19	18	11	5	6	4	1	-	1	-	1	2	1	1	-	-	70	17
西部	4,815	4,157	147	251	69	80	32	20	18	16	6	7	4	3	2	2	1	-	-	-	-	-	111	25
合計(政令指定都市を除く)	17,951	15,879	471	750	200	237	109	87	55	51	27	26	14	16	12	4	2	4	1	1	1	4	414	112

健康福祉センター	市町名等	受診者数(人)	むし歯数ごとの割合(%)																				再掲	再掲
			0本	1本	2本	3本	4本	5本	6本	7本	8本	9本	10本	11本	12本	13本	14本	15本	16本	17本	18本	19本		
賀茂	下田市	122	87.7	1.6	4.9	-	4.1	0.8	-	-	0.8	-	-	-	-	-	-	-	-	-	-	-	1.6	-
	東伊豆町	58	82.8	3.4	8.6	1.7	-	-	1.7	-	-	-	-	-	1.7	-	-	-	-	-	-	-	3.4	1.7
	河津町	47	85.1	4.3	4.3	4.3	2.1	-	-	-	-	-	-	-	-	-	-	-	-	-	-	-	-	-
	南伊豆町	40	85.0	5.0	2.5	2.5	2.5	-	-	-	-	-	2.5	-	-	-	-	-	-	-	-	-	2.5	2.5
	松崎町	37	81.1	2.7	-	5.4	2.7	-	-	2.7	-	-	2.7	2.7	-	-	-	-	-	-	-	-	8.1	5.4
	西伊豆町	31	93.5	3.2	-	-	-	-	3.2	-	-	-	-	-	-	-	-	-	-	-	-	-	3.2	-
熱海	熱海市	129	86.0	5.4	3.1	0.8	1.6	-	0.8	-	1.6	-	-	0.8	-	-	-	-	-	-	-	3.1	0.8	
	伊東市	361	90.9	4.2	2.5	0.6	0.3	0.6	-	0.3	0.8	-	-	-	-	-	-	-	-	-	-	1.7	-	
東部	沼津市	1,305	88.2	2.3	4.4	0.8	0.8	0.8	0.7	0.5	0.1	0.4	0.3	0.2	0.2	0.3	-	-	-	-	0.1	0.1	3.5	1.5
	三島市	910	93.1	2.5	1.9	0.5	0.8	0.2	0.3	0.3	0.2	-	-	0.1	-	-	-	-	-	-	-	-	1.2	0.1
	裾野市	535	89.7	2.4	5.8	0.4	-	0.7	0.4	-	-	0.4	-	-	0.2	-	-	-	-	-	-	-	1.7	0.6
	伊豆市	140	90.0	-	7.1	0.7	2.1	-	-	-	-	-	-	-	-	-	-	-	-	-	-	-	-	-
	伊豆の国市	360	87.8	3.3	3.1	0.8	2.2	1.1	0.8	-	0.6	-	-	-	0.3	-	-	-	-	-	-	-	2.8	0.3
	函南町	333	85.9	2.1	5.4	1.8	2.7	0.3	-	0.3	0.3	0.3	0.3	0.3	0.3	-	-	-	-	-	-	-	2.1	1.2
	清水町	280	85.0	4.3	5.4	1.4	1.8	0.4	1.1	-	0.4	-	0.4	-	-	-	-	-	-	-	-	-	2.1	0.4
	長泉町	443	92.6	2.3	2.0	0.7	1.4	-	0.5	-	0.5	0.2	-	-	-	-	-	-	-	-	-	-	1.1	0.2
御殿場	御殿場市	845	87.5	2.4	3.9	1.5	1.7	1.2	0.6	0.1	0.4	0.4	0.1	-	0.2	-	-	-	0.1	-	-	-	3.1	0.8
	小山町	156	85.9	3.2	5.1	1.3	2.6	1.3	0.6	-	-	-	-	-	-	-	-	-	-	-	-	-	1.9	-
富士	富士宮市	1,127	86.4	2.5	5.0	1.3	1.1	0.8	0.7	0.6	0.6	-	0.3	-	0.2	0.4	0.1	-	0.1	-	-	-	3.7	1.0
	富士市	1,998	89.7	2.5	3.4	0.9	1.1	0.6	0.5	0.3	0.3	0.2	0.2	0.2	0.1	0.1	0.1	-	-	-	-	0.2	2.5	0.8
中部	島田市	816	90.1	2.0	3.6	1.3	1.3	0.4	0.7	0.2	0.1	0.1	0.1	-	-	-	-	-	-	-	-	-	1.7	0.2
	焼津市	1,135	89.2	2.6	3.5	1.1	1.5	0.6	0.4	0.3	0.1	0.2	0.1	0.1	-	0.1	-	0.1	0.1	0.1	-	-	2.1	0.7
	藤枝市	1,231	93.9	1.4	2.3	0.3	0.9	0.3	0.3	0.3	0.2	-	-	-	-	-	-	-	-	0.1	-	-	1.2	0.1
	牧之原市	380	84.5	3.2	6.3	2.4	1.1	0.8	0.8	-	0.3	0.5	0.3	-	-	-	-	-	-	-	-	-	2.6	0.8
	吉田町	283	86.6	3.2	6.4	0.7	1.1	0.7	-	0.7	-	0.4	-	-	-	-	-	-	0.4	-	-	-	2.1	0.7
	川根本町	34	97.1	-	-	-	-	-	-	-	-	-	-	2.9	-	-	-	-	-	-	-	-	-	2.9
西部	磐田市	1,476	84.1	3.3	6.6	1.9	1.4	0.8	0.3	0.6	0.5	0.1	0.1	0.1	0.2	-	-	-	-	-	-	-	2.8	0.5
	掛川市	1,110	85.3	3.6	4.9	1.2	1.8	0.6	0.7	0.5	0.6	0.3	0.3	0.1	-	0.1	-	0.1	-	-	-	-	3.2	0.8
	袋井市	884	89.5	3.2	3.7	0.8	1.4	0.5	0.5	0.2	0.1	-	0.1	-	-	-	0.1	-	-	-	-	-	1.5	0.2
	湖西市	512	87.7	2.9	2.3	2.5	1.8	0.8	0.6	0.2	0.2	0.4	0.2	0.2	-	-	0.2	-	-	-	-	-	2.7	1.0
	御前崎市	279	85.7	2.2	5.7	1.1	3.6	1.1	-	0.4	-	-	-	-	-	0.4	-	-	-	-	-	-	1.8	0.4
	菊川市	422	89.8	1.2	5.9	1.2	1.7	0.2	-	-	-	-	-	-	-	-	-	-	-	-	-	-	0.2	-
	森町	132	84.1	3.8	9.8	-	1.5	0.8	-	-	-	-	-	-	-	-	-	-	-	-	-	-	0.8	-
静岡市	5,237	92.0	2.9	4.3	1.5	1.3	0.7	0.6	0.5	0.3	0.4	0.4	0.2	0.2	0.0	0.2	-	-	0.0	-	0.0	0.1	3.4	1.4
浜松市	4,785	90.0	2.9	3.2	0.7	1.1	0.5	0.4	0.3	0.3	0.1	0.1	0.1	0.0	-	0.0	0.0	0.0	-	0.0	-	-	1.8	0.4
静岡県	27,973	89.4	2.7	4.0	1.1	1.3	0.6	0.5	0.3	0.3	0.2	0.2	0.1	0.1	0.0	0.1	0.0	0.0	0.0	0.0	0.0	0.0	2.4	0.7

健康福祉センター別集計(再掲)

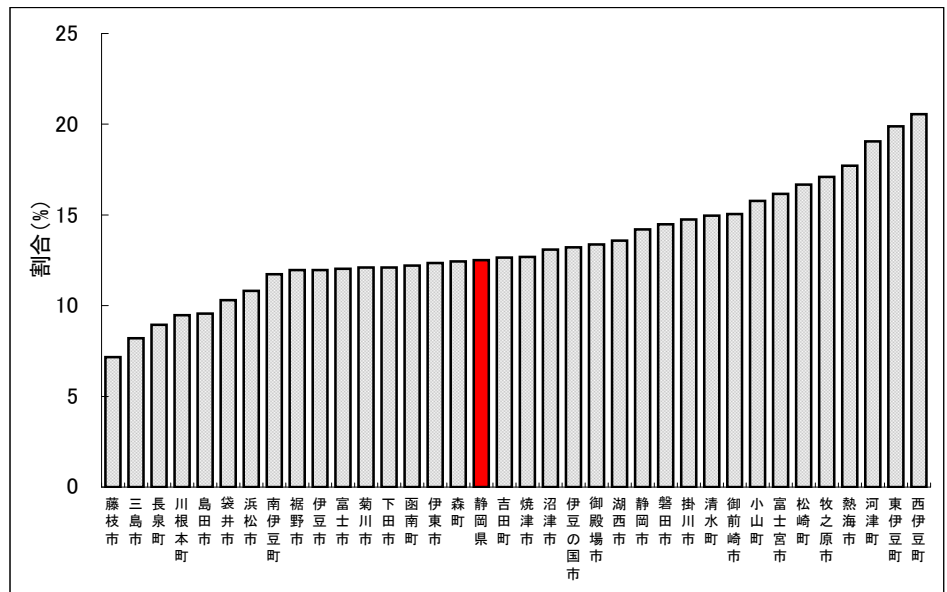
賀茂	335	86.0	3.0	4.2	1.8	2.4	0.3	0.6	0.3	0.3	-	0.6	0.3	0.3	-	-	-	-	-	-	-	-	2.7	1.2
熱海	490	89.6	4.5	2.7	0.6	0.6	0.4	0.2	0.2	1.0	-	-	0.2	-	-	-	-	-	-	-	-	-	2.0	0.2
東部	4,306	89.5	2.5	3.9	0.8	1.1	0.5	0.5	0.2	0.2	0.2	0.1	0.1	0.1	0.1	0.1	-	-	-	-	0.0	0.0	2.2	0.7
御殿場	1,001	87.2	2.5	4.1	1.5	1.8	1.2	0.6	0.1	0.3	0.3	0.1	-	0.2	-	-	-	0.1	-	-	-	-	2.9	0.7
富士	3,125	88.5	2.5	4.0	1.1	1.1	0.7	0.6	0.4	0.4	0.1	0.2	0.1	0.1	0.2	0.1	-	0.0	-	-	-	0.1	2.9	0.9
中部	3,879	90.3	2.1	3.6	1.0	1.2	0.5	0.5	0.3	0.1	0.2	0.1	0.0	-	0.0	-	0.0	0.1	0.0	0.0	-	-	1.8	0.4
西部	4,815	86.3	3.1	5.2	1.4	1.7	0.7	0.4	0.4	0.3	0.1	0.1	0.1	0.1	0.0	0.0	0.0	-	-	-	-	-	2.3	0.5
合計(政令指定都市を除く)	17,951	88.5	2.6	4.2	1.1	1.3	0.6	0.5	0.3	0.3	0.2	0.1	0.1	0.1	0.1	0.0	0.0	0.0	0.0	0.0	0.0	0.0	2.3	0.6

3. 3歳児健康診査結果の過去3年間の値(平成25～27年度)

むし歯を持つ者の割合 (%)

市町名	25～27年度の計			
	25年度	26年度	27年度	
下田市	12.1	9.0	15.2	12.3
東伊豆町	19.9	20.3	22.0	17.2
河津町	19.0	24.1	17.4	14.9
南伊豆町	11.7	12.8	9.1	15.0
松崎町	16.7	25.7	5.6	18.9
西伊豆町	20.6	20.6	31.0	6.5
熱海市	17.7	20.4	18.0	14.0
伊東市	12.3	12.2	15.1	9.1
沼津市	13.1	13.5	14.0	11.8
三島市	8.2	9.6	8.1	6.9
裾野市	12.0	13.9	11.6	10.3
伊豆市	12.0	12.9	12.7	10.0
伊豆の国市	13.2	12.7	14.6	12.2
函南町	12.2	10.0	12.3	14.1
清水町	15.0	15.9	13.9	15.0
長泉町	8.9	9.7	9.6	7.4
御殿場市	13.4	15.5	12.0	12.5
小山町	15.8	18.1	15.0	14.1
富士宮市	16.2	18.5	16.4	13.6
富士市	12.0	14.5	11.2	10.3
島田市	9.6	9.4	9.3	9.9
焼津市	12.7	13.8	13.3	10.8
藤枝市	7.2	6.9	8.3	6.1
牧之原市	17.1	18.0	17.8	15.5
吉田町	12.6	11.4	13.2	13.4
川根本町	9.5	5.1	18.6	2.9
磐田市	14.5	13.4	14.2	15.9
掛川市	14.7	16.3	13.2	14.7
袋井市	10.3	9.0	11.3	10.5
湖西市	13.6	15.4	13.1	12.3
御前崎市	15.0	14.5	16.3	14.3
菊川市	12.1	13.8	12.2	10.2
森町	12.4	12.2	9.2	15.9
静岡市	14.2	14.3	14.9	13.4
浜松市	10.8	11.9	10.8	9.7
静岡県	12.5	13.2	12.7	11.6

むし歯を持つ者の割合(3歳児健康診査、H25～27年度の計)



むし歯を持つ者の割合(3歳児健康診査、H24～27年度の計)

