

平成 29年度

1歳6か月児

健康診査結果〔歯科〕の概要

3 歳 児

静岡県 健康福祉部 医療健康局健康増進課

- ※ 本書は、こども家庭課から提供された県内市町の結果、及び静岡市、浜松市から提供された結果をとりまとめたものである。
- ※ 本書において「むし歯」という表現には、未処置歯と処置歯が含まれる。

1歳6か月児健康診査結果〔歯科〕（平成29年度）

健康福祉センター	市町名等	受診者数	対象者数	受診率	むし歯のない者の数			むし歯のある者の数			むし歯のある者の割合	
					O ₁ 型	O ₂ 型		A型	B型	C型		
1	賀茂	下田市	114人	95.6%	109人	108人	1人	-	-	-	-	-
2		東伊豆町	44人	95.5%	42人	42人	-	-	-	-	-	-
3		河津町	31人	100.0%	31人	31人	-	-	-	-	-	-
4		南伊豆町	48人	93.8%	45人	45人	-	-	-	-	-	-
5		松崎町	25人	100.0%	25人	25人	-	-	-	-	-	-
6		西伊豆町	20人	100.0%	20人	19人	19人	-	1人	1人	-	5.0%
7	熱海	熱海市	134人	94.0%	126人	114人	12人	-	-	-	-	-
8		伊東市	345人	98.3%	334人	52人	282人	5人	5人	-	-	1.5%
9	東部	沼津市	1,274人	96.6%	1,220人	1,155人	65人	11人	10人	1人	-	0.9%
10		三島市	826人	97.2%	801人	788人	13人	2人	2人	-	-	0.2%
11		裾野市	429人	98.1%	417人	400人	17人	4人	3人	-	1人	1.0%
12		伊豆市	141人	97.9%	138人	110人	28人	-	-	-	-	-
13		伊豆の国市	343人	96.5%	331人	145人	186人	4人	3人	1人	-	1.2%
14		函南町	304人	99.3%	301人	286人	15人	1人	1人	-	-	0.3%
15		清水町	267人	98.1%	257人	252人	5人	5人	4人	-	1人	1.9%
16		長泉町	512人	97.5%	497人	484人	13人	2人	2人	-	-	0.4%
17	御殿場	御殿場市	779人	100.0%	775人	527人	248人	4人	3人	1人	-	0.5%
18		小山町	160人	95.0%	148人	127人	21人	4人	4人	-	-	2.6%
19	富士	富士宮市	966人	99.5%	953人	941人	12人	8人	7人	1人	-	0.8%
20		富士市	1,919人	97.3%	1,840人	1,672人	168人	27人	24人	2人	1人	1.4%
21	中部	島田市	733人	100.0%	730人	701人	29人	3人	3人	-	-	0.4%
22		焼津市	1,011人	96.4%	963人	934人	29人	12人	10人	-	2人	1.2%
23		藤枝市	1,172人	99.1%	1,158人	1,143人	15人	4人	3人	-	1人	0.3%
24		牧之原市	299人	93.0%	274人	271人	3人	4人	4人	-	-	1.4%
25		吉田町	231人	93.9%	213人	195人	18人	4人	3人	-	1人	1.8%
26		川根本町	18人	100.0%	18人	18人	-	-	-	-	-	-
27	西部	磐田市	1,379人	97.5%	1,334人	183人	1,151人	10人	9人	-	1人	0.7%
28		掛川市	1,039人	99.2%	1,022人	1,003人	19人	9人	9人	-	-	0.9%
29		袋井市	795人	97.7%	773人	60人	713人	4人	4人	-	-	0.5%
30		御前崎市	256人	98.8%	248人	238人	10人	5人	5人	-	-	2.0%
31		菊川市	436人	98.4%	422人	422人	-	7人	7人	-	-	1.6%
32		森町	108人	95.4%	101人	7人	94人	2人	-	1人	1人	1.9%
33		湖西市	447人	99.1%	434人	430人	4人	9人	6人	2人	1人	2.0%
34	静岡市	5,276人	97.3%	5,085人	2,233人	2,852人	46人	39人	4人	3人	0.9%	
35	浜松市	6,804人	98.6%	6,639人	4,698人	1,941人	69人	55人	12人	2人	1.0%	
静岡県		28,085人	28,685人	97.9%	27,823人	19,859人	7,964人	266人	226人	25人	15人	0.9%
健康福祉センター別集計(再掲)												
賀茂		272人	282人	96.5%	271人	270人	1人	1人	1人	-	-	0.4%
熱海		465人	479人	97.1%	460人	166人	294人	5人	5人	-	-	1.1%
東部		3,987人	4,096人	97.3%	3,962人	3,620人	342人	29人	25人	2人	2人	0.7%
御殿場		931人	939人	99.1%	923人	654人	269人	8人	7人	1人	-	0.9%
富士		2,828人	2,885人	98.0%	2,793人	2,613人	180人	35人	31人	3人	1人	1.2%
中部		3,383人	3,464人	97.7%	3,356人	3,262人	94人	27人	23人	-	4人	0.8%
西部		4,380人	4,460人	98.2%	4,334人	2,343人	1,991人	46人	40人	3人	3人	1.1%
合計(政令指定都市を除く)		16,246人	16,605人	97.8%	16,099人	12,928人	3,171人	151人	132人	9人	10人	0.9%

健康福祉センター	市町名等	受診者数	むし歯の数の計			一人平均のむし歯の数			軟組織疾患(あり)		不正咬合(要注意)		その他の異常(あり)	
			未処置歯	処置歯		未処置歯	処置歯		人数	割合	人数	割合	人数	割合
賀茂	下田市	109人	4本	-	4本	0.04本	-	0.04本	-	-	4人	3.7%	-	-
	東伊豆町	42人	-	-	-	-	-	-	-	-	1人	2.4%	7人	16.7%
	河津町	31人	-	-	-	-	-	-	1人	3.2%	-	-	-	-
	南伊豆町	45人	-	-	-	-	-	-	-	-	3人	6.7%	1人	2.2%
	松崎町	25人	-	-	-	-	-	-	-	-	1人	4.0%	-	-
	西伊豆町	20人	1本	1本	-	0.05本	0.05本	-	1人	5.0%	1人	5.0%	-	-
熱海	熱海市	126人	-	-	-	-	-	-	20人	15.9%	9人	7.1%	34人	27.0%
	伊東市	339人	12本	12本	-	0.04本	0.04本	-	13人	3.8%	3人	0.9%	19人	5.6%
東部	沼津市	1,231人	37本	34本	3本	0.03本	0.03本	0.00本	-	-	43人	3.5%	-	-
	三島市	803人	2本	2本	-	0.00本	0.00本	-	72人	9.0%	50人	6.2%	-	-
	裾野市	421人	10本	10本	-	0.02本	0.02本	-	1人	0.2%	19人	4.5%	39人	9.3%
	伊豆市	138人	-	-	-	-	-	-	12人	8.7%	11人	8.0%	6人	4.3%
	伊豆の国市	331人	14本	14本	-	0.04本	0.04本	-	5人	1.5%	14人	4.2%	-	-
	函南町	302人	2本	2本	-	0.01本	0.01本	-	-	-	4人	1.3%	1人	0.3%
	清水町	262人	13本	13本	-	0.05本	0.05本	-	1人	0.4%	6人	2.3%	5人	1.9%
長泉町	499人	8本	8本	-	0.02本	0.02本	-	1人	0.2%	17人	3.4%	1人	0.2%	
御殿場	御殿場市	779人	13本	12本	1本	0.02本	0.02本	0.00本	8人	1.0%	59人	7.6%	8人	1.0%
	小山町	152人	14本	4本	10本	0.09本	0.03本	0.07本	1人	0.7%	1人	0.7%	-	-
富士	富士宮市	961人	32本	32本	-	0.03本	0.03本	-	6人	0.6%	51人	5.3%	49人	5.1%
	富士市	1,867人	135本	100本	35本	0.07本	0.05本	0.02本	14人	0.7%	152人	8.1%	281人	15.1%
中部	島田市	733人	6本	6本	-	0.01本	0.01本	-	2人	0.3%	127人	17.3%	12人	1.6%
	焼津市	975人	43本	23本	20本	0.04本	0.02本	0.02本	2人	0.2%	80人	8.2%	-	-
	藤枝市	1,162人	7本	6本	1本	0.01本	0.01本	0.00本	-	-	64人	5.5%	7人	0.6%
	牧之原市	278人	11本	-	11本	0.04本	-	0.04本	1人	0.4%	10人	3.6%	10人	3.6%
	吉田町	217人	16本	16本	-	0.07本	0.07本	-	-	-	18人	8.3%	25人	11.5%
	川根本町	18人	-	-	-	-	-	-	-	-	1人	5.6%	-	-
西部	磐田市	1,344人	21本	21本	-	0.02本	0.02本	-	1人	0.1%	86人	6.4%	240人	17.9%
	掛川市	1,031人	21本	21本	-	0.02本	0.02本	-	-	-	106人	10.3%	104人	10.1%
	袋井市	777人	14本	10本	4本	0.02本	0.01本	0.01本	-	-	42人	5.4%	666人	85.7%
	御前崎市	253人	15本	15本	-	0.06本	0.06本	-	1人	0.4%	24人	9.5%	16人	6.3%
	菊川市	429人	15本	13本	2本	0.03本	0.03本	0.00本	1人	0.2%	24人	5.6%	16人	3.7%
	森町	103人	7本	7本	-	0.07本	0.07本	-	-	-	9人	8.7%	13人	12.6%
	湖西市	443人	23本	22本	1本	0.05本	0.05本	0.00本	2人	0.5%	6人	1.4%	-	-
静岡市	5,131人	140本	136本	4本	0.03本	0.03本	0.00本	640人	12.5%	518人	10.1%	198人	3.9%	
浜松市	6,708人	230本	214本	16本	0.03本	0.03本	0.00本	691人	10.3%	725人	10.8%	12人	0.2%	
静岡県	28,085人	866本	754本	112本	0.03本	0.03本	0.00本	1,497人	5.3%	2,289人	8.2%	1,770人	6.3%	

健康福祉センター別集計(再掲)

賀茂	272人	5本	1本	4本	0.02本	0.00本	0.01本	2人	0.7%	10人	3.7%	8人	2.9%
熱海	465人	12本	12本	-	0.03本	0.03本	-	33人	7.1%	12人	2.6%	53人	11.4%
東部	3,987人	86本	83本	3本	0.02本	0.02本	0.00本	92人	2.3%	164人	4.1%	52人	1.3%
御殿場	931人	27本	16本	11本	0.03本	0.02本	0.01本	9人	1.0%	60人	6.4%	8人	0.9%
富士	2,828人	167本	132本	35本	0.06本	0.05本	0.01本	20人	0.7%	203人	7.2%	330人	11.7%
中部	3,383人	83本	51本	32本	0.02本	0.02本	0.01本	5人	0.1%	300人	8.9%	54人	1.6%
西部	4,380人	116本	109本	7本	0.03本	0.02本	0.00本	5人	0.1%	297人	6.8%	1,055人	24.1%
合計(政令指定都市を除く)	16,246人	496本	404本	92本	0.03本	0.02本	0.01本	166人	1.0%	1,046人	6.4%	1,560人	9.6%

健康福祉センター	市町名等	受診者数	歯の汚れ(人数)				歯の汚れ(割合)			
			きれい	少ない	多い	不詳	きれい	少ない	多い	不詳
賀茂	下田市	109人	-	-	-	109人	-	-	-	100.0%
	東伊豆町	42人	20人	19人	3人	-	47.6%	45.2%	7.1%	-
	河津町	31人	17人	10人	3人	1人	54.8%	32.3%	9.7%	3.2%
	南伊豆町	45人	-	-	-	45人	-	-	-	100.0%
	松崎町	25人	16人	8人	1人	-	64.0%	32.0%	4.0%	-
	西伊豆町	20人	8人	11人	1人	-	40.0%	55.0%	5.0%	-
熱海	熱海市	126人	37人	77人	12人	-	29.4%	61.1%	9.5%	-
	伊東市	339人	170人	164人	5人	-	50.1%	48.4%	1.5%	-
東部	沼津市	1,231人	351人	826人	54人	-	28.5%	67.1%	4.4%	-
	三島市	803人	706人	86人	9人	2人	87.9%	10.7%	1.1%	0.2%
	裾野市	421人	31人	370人	20人	-	7.4%	87.9%	4.8%	-
	伊豆市	138人	70人	62人	6人	-	50.7%	44.9%	4.3%	-
	伊豆の国市	331人	207人	115人	9人	-	62.5%	34.7%	2.7%	-
	函南町	302人	203人	78人	21人	-	67.2%	25.8%	7.0%	-
	清水町	262人	127人	126人	9人	-	48.5%	48.1%	3.4%	-
長泉町	499人	76人	406人	17人	-	15.2%	81.4%	3.4%	-	
御殿場	御殿場市	779人	-	764人	15人	-	-	98.1%	1.9%	-
	小山町	152人	52人	96人	4人	-	34.2%	63.2%	2.6%	-
富士	富士宮市	961人	796人	159人	6人	-	82.8%	16.5%	0.6%	-
	富士市	1,867人	237人	1,503人	127人	-	12.7%	80.5%	6.8%	-
中部	島田市	733人	78人	630人	25人	-	10.6%	85.9%	3.4%	-
	焼津市	975人	772人	175人	28人	-	79.2%	17.9%	2.9%	-
	藤枝市	1,162人	730人	412人	15人	5人	62.8%	35.5%	1.3%	0.4%
	牧之原市	278人	273人	-	5人	-	98.2%	-	1.8%	-
	吉田町	217人	8人	205人	4人	-	3.7%	94.5%	1.8%	-
	川根本町	18人	-	18人	-	-	-	100.0%	-	-
西部	磐田市	1,344人	321人	979人	44人	-	23.9%	72.8%	3.3%	-
	掛川市	1,031人	648人	361人	22人	-	62.9%	35.0%	2.1%	-
	袋井市	777人	142人	627人	8人	-	18.3%	80.7%	1.0%	-
	御前崎市	253人	4人	242人	7人	-	1.6%	95.7%	2.8%	-
	菊川市	429人	88人	324人	17人	-	20.5%	75.5%	4.0%	-
	森町	103人	4人	84人	15人	-	3.9%	81.6%	14.6%	-
	湖西市	443人	371人	66人	6人	-	83.7%	14.9%	1.4%	-
静岡市	5,131人	502人	4,231人	398人	-	9.8%	82.5%	7.8%	-	
浜松市	6,708人	3,234人	3,021人	450人	3人	48.2%	45.0%	6.7%	0.0%	
静岡県	28,085人	10,299人	16,255人	1,366人	165人	36.7%	57.9%	4.9%	0.6%	

健康福祉センター別集計(再掲)

賀茂	272人	61人	48人	8人	155人	22.4%	17.6%	2.9%	57.0%
熱海	465人	207人	241人	17人	-	44.5%	51.8%	3.7%	-
東部	3,987人	1,771人	2,069人	145人	2人	44.4%	51.9%	3.6%	0.1%
御殿場	931人	52人	860人	19人	-	5.6%	92.4%	2.0%	-
富士	2,828人	1,033人	1,662人	133人	-	36.5%	58.8%	4.7%	-
中部	3,383人	1,861人	1,440人	77人	5人	55.0%	42.6%	2.3%	0.1%
西部	4,380人	1,578人	2,683人	119人	-	36.0%	61.3%	2.7%	-
合計(政令指定都市を除く)	16,246人	6,563人	9,003人	518人	162人	40.4%	55.4%	3.2%	1.0%

3歳児健康診査結果〔歯科〕（平成29年度）その1

健康福祉センター	市町名等	受診者数	対象者数	受診率	むし歯のない者の数	むし歯のある者の数					むし歯のある者の割合
						O型	A型	B型	C1型	C2型	
賀茂	下田市	107人	108人	99.1%	92人	16人	8人	5人	-	3人	15.0%
	東伊豆町	54人	58人	93.1%	47人	7人	2人	3人	1人	1人	13.0%
	河津町	48人	48人	100.0%	38人	10人	3人	1人	3人	3人	20.8%
	南伊豆町	47人	53人	88.7%	36人	11人	7人	4人	-	-	23.4%
	松崎町	23人	24人	95.8%	19人	4人	2人	1人	-	1人	17.4%
	西伊豆町	26人	27人	96.3%	21人	5人	2人	2人	-	1人	19.2%
熱海	熱海市	151人	148人	102.0%	130人	21人	17人	4人	-	-	13.9%
	伊東市	358人	371人	96.5%	321人	37人	27人	8人	2人	-	10.3%
東部	沼津市	1,187人	1,190人	99.7%	1,070人	117人	88人	25人	-	4人	9.9%
	三島市	844人	862人	97.9%	801人	43人	35人	8人	-	-	5.1%
	裾野市	466人	472人	98.7%	429人	37人	32人	5人	-	-	7.9%
	伊豆市	145人	154人	94.2%	131人	14人	12人	2人	-	-	9.7%
	伊豆の国市	344人	343人	100.3%	320人	24人	16人	8人	-	-	7.0%
	函南町	286人	291人	98.3%	262人	24人	18人	4人	-	2人	8.4%
	清水町	250人	278人	89.9%	223人	27人	20人	5人	1人	1人	10.8%
	長泉町	453人	470人	96.4%	428人	25人	21人	3人	-	1人	5.5%
御殿場	御殿場市	790人	797人	99.1%	700人	90人	64人	21人	1人	4人	11.4%
	小山町	155人	156人	99.4%	129人	26人	21人	5人	-	-	16.8%
富士	富士宮市	1,004人	995人	100.9%	871人	133人	94人	34人	-	5人	13.2%
	富士市	1,947人	1,988人	97.9%	1,784人	163人	112人	39人	1人	11人	8.4%
中部	島田市	762人	770人	99.0%	704人	58人	45人	9人	2人	2人	7.6%
	焼津市	972人	1,003人	96.9%	861人	101人	73人	18人	-	10人	10.4%
	藤枝市	1,151人	1,197人	96.2%	1,081人	70人	60人	6人	1人	3人	6.1%
	牧之原市	320人	328人	97.6%	285人	35人	29人	5人	1人	-	10.9%
	吉田町	227人	228人	99.6%	210人	17人	13人	3人	1人	-	7.5%
	川根本町	32人	34人	94.1%	28人	4人	2人	1人	-	1人	12.5%
西部	磐田市	1,376人	1,446人	95.2%	1,201人	175人	127人	36人	1人	11人	12.7%
	掛川市	1,037人	1,047人	99.0%	936人	101人	74人	21人	1人	5人	9.7%
	袋井市	851人	867人	98.2%	782人	69人	56人	11人	2人	-	8.1%
	御前崎市	265人	272人	97.4%	237人	30人	18人	11人	-	1人	11.3%
	菊川市	436人	443人	98.4%	411人	25人	23人	2人	-	-	5.7%
	森町	142人	139人	102.2%	122人	20人	15人	5人	-	-	14.1%
	湖西市	460人	418人	110.0%	403人	57人	36人	19人	-	2人	12.4%
静岡市	5,234人	5,410人	96.7%	4,646人	588人	438人	118人	5人	27人	11.2%	
浜松市	4,685人	6,742人	69.5%	4,270人	415人	321人	81人	-	13人	8.9%	
静岡県	26,635人	29,177人	91.3%	24,029人	2,599人	1,931人	533人	23人	112人	9.8%	

健康福祉センター別集計(再掲)

賀茂	305人	318人	95.9%	253人	53人	24人	16人	4人	9人	17.4%
熱海	509人	519人	98.1%	451人	58人	44人	12人	2人	-	11.4%
東部	3,975人	4,060人	97.9%	3,664人	311人	242人	60人	1人	8人	7.8%
御殿場	945人	953人	99.2%	829人	116人	85人	26人	1人	4人	12.3%
富士	2,951人	2,983人	98.9%	2,655人	296人	206人	73人	1人	16人	10.0%
中部	3,464人	3,560人	97.3%	3,169人	285人	222人	42人	5人	16人	8.2%
西部	4,567人	4,632人	98.6%	4,092人	477人	349人	105人	4人	19人	10.4%
合計(政令指定都市を除く)	16,716人	17,025人	98.2%	15,113人	1,596人	1,172人	334人	18人	72人	9.5%

健康福祉センター	市町名等	受診者数	むし歯の数の計			一人平均のむし歯の数			軟組織疾患(あり)		不正咬合(要注意)		その他の異常(あり)	
			未処置歯	処置歯		未処置歯	処置歯		人数	割合	人数	割合	人数	割合
賀茂	下田市	107人	77本	71本	6本	0.72本	0.66本	0.06本	-	-	3人	2.8%	-	-
	東伊豆町	54人	54本	27本	27本	1.00本	0.50本	0.50本	1人	1.9%	11人	20.4%	4人	7.4%
	河津町	48人	45本	35本	10本	0.94本	0.73本	0.21本	-	-	2人	4.2%	-	-
	南伊豆町	47人	25本	23本	2本	0.53本	0.49本	0.04本	-	-	6人	12.8%	-	-
	松崎町	23人	11本	9本	2本	0.48本	0.39本	0.09本	-	-	2人	8.7%	-	-
	西伊豆町	26人	37本	34本	3本	1.42本	1.31本	0.12本	-	-	6人	23.1%	-	-
熱海	熱海市	151人	76本	69本	7本	0.50本	0.46本	0.05本	1人	0.7%	18人	11.9%	1人	0.7%
	伊東市	358人	108本	104本	4本	0.30本	0.29本	0.01本	1人	0.3%	10人	2.8%	39人	10.9%
東部	沼津市	1,187人	383本	339本	44本	0.32本	0.29本	0.04本	-	-	71人	6.0%	-	-
	三島市	844人	126本	101本	25本	0.15本	0.12本	0.03本	1人	0.1%	99人	11.7%	11人	1.3%
	裾野市	466人	96本	86本	10本	0.21本	0.18本	0.02本	-	-	19人	4.1%	6人	1.3%
	伊豆市	145人	40本	28本	12本	0.28本	0.19本	0.08本	2人	1.4%	21人	14.5%	-	-
	伊豆の国市	344人	85本	83本	2本	0.25本	0.24本	0.01本	5人	1.5%	29人	8.4%	1人	0.3%
	函南町	286人	84本	82本	2本	0.29本	0.29本	0.01本	-	-	42人	14.7%	2人	0.7%
	清水町	250人	98本	65本	33本	0.39本	0.26本	0.13本	1人	0.4%	31人	12.4%	-	-
御殿場	御殿場市	790人	322本	295本	27本	0.41本	0.37本	0.03本	2人	0.3%	57人	7.2%	-	-
	小山町	155人	78本	63本	15本	0.50本	0.41本	0.10本	-	-	6人	3.9%	-	-
富士	富士宮市	1,004人	503本	488本	15本	0.50本	0.49本	0.01本	20人	2.0%	86人	8.6%	64人	6.4%
	富士市	1,947人	617本	533本	84本	0.32本	0.27本	0.04本	6人	0.3%	328人	16.8%	236人	12.1%
中部	島田市	762人	149本	142本	7本	0.20本	0.19本	0.01本	-	-	51人	6.7%	10人	1.3%
	焼津市	972人	330本	283本	47本	0.34本	0.29本	0.05本	80人	8.2%	118人	12.1%	-	-
	藤枝市	1,151人	214本	181本	33本	0.19本	0.16本	0.03本	-	-	114人	9.9%	5人	0.4%
	牧之原市	320人	110本	108本	2本	0.34本	0.34本	0.01本	41人	12.8%	30人	9.4%	26人	8.1%
	吉田町	227人	39本	39本	-	0.17本	0.17本	-	1人	0.4%	22人	9.7%	22人	9.7%
	川根本町	32人	10本	10本	-	0.31本	0.31本	-	-	-	-	-	-	-
西部	磐田市	1,376人	594本	559本	35本	0.43本	0.41本	0.03本	-	-	144人	10.5%	170人	12.4%
	掛川市	1,037人	371本	325本	46本	0.36本	0.31本	0.04本	-	-	169人	16.3%	71人	6.8%
	袋井市	851人	188本	162本	26本	0.22本	0.19本	0.03本	-	-	91人	10.7%	110人	12.9%
	御前崎市	265人	101本	93本	8本	0.38本	0.35本	0.03本	3人	1.1%	44人	16.6%	12人	4.5%
	菊川市	436人	53本	48本	5本	0.12本	0.11本	0.01本	2人	0.5%	48人	11.0%	23人	5.3%
	森町	142人	66本	66本	-	0.46本	0.46本	-	-	-	32人	22.5%	9人	6.3%
	湖西市	460人	227本	204本	23本	0.49本	0.44本	0.05本	-	-	57人	12.4%	-	-
静岡市	5,234人	1,934本	1,679本	255本	0.37本	0.32本	0.05本	193人	3.7%	928人	17.7%	186人	3.6%	
浜松市	4,685人	1,247本	1,044本	203本	0.27本	0.22本	0.04本	190人	4.1%	827人	17.7%	5人	0.1%	
静岡県	26,635人	8,580本	7,549本	1,031本	0.32本	0.28本	0.04本	551人	2.1%	3,566人	13.4%	1,013人	3.8%	

健康福祉センター別集計(再掲)

賀茂	305人	249本	199本	50本	0.82本	0.65本	0.16本	1人	0.3%	30人	9.8%	4人	1.3%
熱海	509人	184本	173本	11本	0.36本	0.34本	0.02本	2人	0.4%	28人	5.5%	40人	7.9%
東部	3,975人	994本	855本	139本	0.25本	0.22本	0.03本	10人	0.3%	356人	9.0%	20人	0.5%
御殿場	945人	400本	358本	42本	0.42本	0.38本	0.04本	2人	0.2%	63人	6.7%	-	-
富士	2,951人	1,120本	1,021本	99本	0.38本	0.35本	0.03本	26人	0.9%	414人	14.0%	300人	10.2%
中部	3,464人	852本	763本	89本	0.25本	0.22本	0.03本	122人	3.5%	335人	9.7%	63人	1.8%
西部	4,567人	1,600本	1,457本	143本	0.35本	0.32本	0.03本	5人	0.1%	585人	12.8%	395人	8.6%
合計(政令指定都市を除く)	16,716人	5,399本	4,826本	573本	0.32本	0.29本	0.03本	168人	1.0%	1,811人	10.8%	822人	4.9%

健康福祉センター	市町名等	受診者数	歯の汚れ(人数)				歯の汚れ(割合)			
			きれい	少ない	多い	不詳	きれい	少ない	多い	不詳
賀茂	下田市	107人	-	-	-	107人	-	-	-	100.0%
	東伊豆町	54人	28人	24人	2人	-	51.9%	44.4%	3.7%	-
	河津町	48人	27人	19人	2人	-	56.3%	39.6%	4.2%	-
	南伊豆町	47人	-	-	-	47人	-	-	-	100.0%
	松崎町	23人	16人	6人	1人	-	69.6%	26.1%	4.3%	-
	西伊豆町	26人	11人	11人	4人	-	42.3%	42.3%	15.4%	-
熱海	熱海市	151人	90人	61人	-	-	59.6%	40.4%	-	-
	伊東市	358人	198人	150人	10人	-	55.3%	41.9%	2.8%	-
東部	沼津市	1,187人	243人	839人	105人	-	20.5%	70.7%	8.8%	-
	三島市	844人	656人	166人	20人	2人	77.7%	19.7%	2.4%	0.2%
	裾野市	466人	15人	428人	23人	-	3.2%	91.8%	4.9%	-
	伊豆市	145人	60人	51人	34人	-	41.4%	35.2%	23.4%	-
	伊豆の国市	344人	178人	143人	11人	12人	51.7%	41.6%	3.2%	3.5%
	函南町	286人	169人	98人	18人	1人	59.1%	34.3%	6.3%	0.3%
	清水町	250人	100人	132人	18人	-	40.0%	52.8%	7.2%	-
長泉町	453人	16人	407人	30人	-	3.5%	89.8%	6.6%	-	
御殿場	御殿場市	790人	1人	728人	61人	-	0.1%	92.2%	7.7%	-
	小山町	155人	18人	130人	7人	-	11.6%	83.9%	4.5%	-
富士	富士宮市	1,004人	768人	212人	24人	-	76.5%	21.1%	2.4%	-
	富士市	1,947人	237人	1,584人	126人	-	12.2%	81.4%	6.5%	-
中部	島田市	762人	100人	648人	14人	-	13.1%	85.0%	1.8%	-
	焼津市	972人	599人	311人	62人	-	61.6%	32.0%	6.4%	-
	藤枝市	1,151人	767人	363人	21人	-	66.6%	31.5%	1.8%	-
	牧之原市	320人	316人	1人	3人	-	98.8%	0.3%	0.9%	-
	吉田町	227人	17人	196人	14人	-	7.5%	86.3%	6.2%	-
	川根本町	32人	-	32人	-	-	-	100.0%	-	-
西部	磐田市	1,376人	269人	1,057人	50人	-	19.5%	76.8%	3.6%	-
	掛川市	1,037人	624人	366人	47人	-	60.2%	35.3%	4.5%	-
	袋井市	851人	36人	803人	12人	-	4.2%	94.4%	1.4%	-
	御前崎市	265人	27人	221人	17人	-	10.2%	83.4%	6.4%	-
	菊川市	436人	123人	303人	10人	-	28.2%	69.5%	2.3%	-
	森町	142人	3人	134人	5人	-	2.1%	94.4%	3.5%	-
	湖西市	460人	347人	106人	7人	-	75.4%	23.0%	1.5%	-
静岡市	5,234人	442人	4,408人	384人	-	8.4%	84.2%	7.3%	-	
浜松市	4,685人	2,561人	1,836人	281人	7人	54.7%	39.2%	6.0%	0.1%	
静岡県	26,635人	9,062人	15,974人	1,423人	176人	34.0%	60.0%	5.3%	0.7%	

健康福祉センター別集計(再掲)

賀茂	305人	82人	60人	9人	154人	26.9%	19.7%	3.0%	50.5%
熱海	509人	288人	211人	10人	-	56.6%	41.5%	2.0%	-
東部	3,975人	1,437人	2,264人	259人	15人	36.2%	57.0%	6.5%	0.4%
御殿場	945人	19人	858人	68人	-	2.0%	90.8%	7.2%	-
富士	2,951人	1,005人	1,796人	150人	-	34.1%	60.9%	5.1%	-
中部	3,464人	1,799人	1,551人	114人	-	51.9%	44.8%	3.3%	-
西部	4,567人	1,429人	2,990人	148人	-	31.3%	65.5%	3.2%	-
合計(政令指定都市を除く)	16,716人	6,059人	9,730人	758人	169人	36.2%	58.2%	4.5%	1.0%

3歳児健康診査結果〔歯科〕（平成29年度）その2

健康福祉センター	市町名等	受診者数(人)	むし歯数ごとの人数(人)																		再掲 5本以上	再掲 9本以上			
			0本	1本	2本	3本	4本	5本	6本	7本	8本	9本	10本	11本	12本	13本	14本	15本	16本	17本			18本	19本	20本
賀茂	下田市	107	92	-	6	3	-	5	-	2	-	1	1	-	-	1	-	-	-	-	-	-	-	10	3
	東伊豆町	54	47	1	-	-	-	-	1	-	2	-	2	1	-	-	-	-	-	-	-	-	-	6	3
	河津町	48	38	4	2	-	-	1	-	1	-	-	-	1	-	-	1	-	-	-	-	-	-	4	2
	南伊豆町	47	36	2	6	1	2	-	-	-	-	-	-	-	-	-	-	-	-	-	-	-	-	-	-
	松崎町	23	19	-	2	1	1	-	-	-	-	-	-	-	-	-	-	-	-	-	-	-	-	-	-
	西伊豆町	26	21	-	1	-	1	-	-	-	1	-	1	-	-	1	-	-	-	-	-	-	-	3	2
熱海	熱海市	151	130	1	9	2	4	1	2	-	-	-	-	2	-	-	-	-	-	-	-	-	5	2	
	伊東市	358	321	12	14	3	3	2	2	-	-	-	1	1	-	-	-	-	-	-	-	-	6	2	
東部	沼津市	1,187	1,070	32	48	8	19	1	4	5	3	-	1	-	2	-	1	-	-	-	-	1	-	18	5
	三島市	844	801	8	19	4	6	3	2	-	1	1	-	-	-	-	-	-	-	-	-	-	-	7	1
	裾野市	466	429	7	22	3	-	1	2	1	-	-	-	-	1	-	-	-	-	-	-	-	-	5	1
	伊豆市	145	131	1	9	2	2	-	1	2	-	-	-	-	-	-	-	-	-	-	-	-	-	3	-
	伊豆の国市	344	320	7	5	-	6	2	1	-	1	-	2	-	-	-	-	-	-	-	-	-	-	6	2
	函南町	286	262	6	9	4	2	1	-	-	-	1	-	-	-	2	-	-	-	-	-	-	-	4	3
	清水町	250	223	4	14	9	6	1	-	-	-	1	1	-	1	-	1	1	-	-	-	-	-	6	5
	長泉町	453	428	8	6	3	3	3	-	-	-	-	1	-	-	-	-	1	-	-	-	-	-	5	2
御殿場	御殿場市	790	700	18	27	11	11	6	7	1	2	3	2	1	-	-	-	-	-	-	-	-	1	23	7
	小山町	155	129	6	6	3	7	1	1	-	-	-	-	-	1	-	-	-	-	-	-	-	-	3	1
富士	富士宮市	1,004	871	24	40	12	20	5	12	4	6	4	1	-	3	1	-	1	-	-	-	-	-	37	10
	富士市	1,947	1,784	45	37	14	11	11	6	4	4	3	2	3	3	1	1	1	-	-	-	1	-	40	15
中部	島田市	762	704	13	19	8	8	2	5	1	-	1	-	-	1	-	-	-	-	-	-	-	-	10	2
	焼津市	972	861	25	37	11	9	2	4	2	3	1	2	1	2	2	-	-	-	-	-	-	-	19	8
	藤枝市	1,151	1,081	8	40	6	8	4	1	2	1	2	1	-	-	-	-	-	-	-	-	-	-	11	3
	牧之原市	320	285	10	12	4	3	1	-	-	1	2	1	1	-	-	-	-	-	-	-	-	-	6	4
	吉田町	227	210	4	10	1	1	-	-	-	1	-	-	-	-	-	-	-	-	-	-	-	-	1	-
	川根本町	32	28	1	1	1	1	-	-	-	-	-	-	-	-	-	-	-	-	-	-	-	-	-	-
西部	磐田市	1,376	1,201	31	68	20	21	6	7	9	2	1	2	-	2	5	1	-	-	-	-	-	-	35	11
	掛川市	1,037	936	15	41	9	15	4	-	4	4	2	1	3	-	-	-	2	1	-	-	-	-	21	9
	袋井市	851	782	19	26	7	12	1	3	-	2	1	-	-	-	-	-	-	-	-	-	-	-	7	1
	御前崎市	265	237	9	3	5	6	1	2	2	2	-	-	-	-	-	-	-	-	-	-	-	-	7	-
	菊川市	436	411	8	11	1	4	1	-	-	-	-	-	-	-	-	-	-	-	-	-	-	-	1	-
	森町	142	122	2	10	1	1	2	2	1	1	-	-	-	-	-	-	-	-	-	-	-	-	6	-
	湖西市	460	403	7	22	3	9	4	4	-	4	-	1	1	-	-	-	-	2	-	-	-	-	16	4
静岡市	5,234	4,646	135	204	59	63	33	34	11	15	9	9	1	6	2	3	-	1	-	-	2	1	127	34	
浜松市	4,934	4,268	122	143	48	35	15	15	10	9	5	4	2	-	2	3	-	1	-	1	1	1	69	20	
静岡県	26,884	24,027	595	929	267	300	120	118	62	65	38	36	18	22	17	11	5	4	2	1	5	3	527	162	

健康福祉センター別集計(再掲)

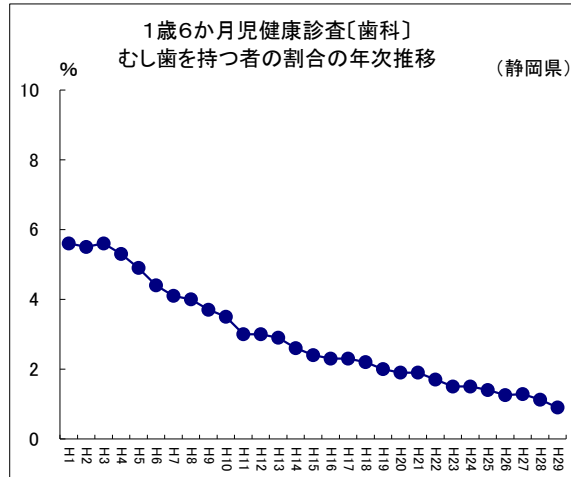
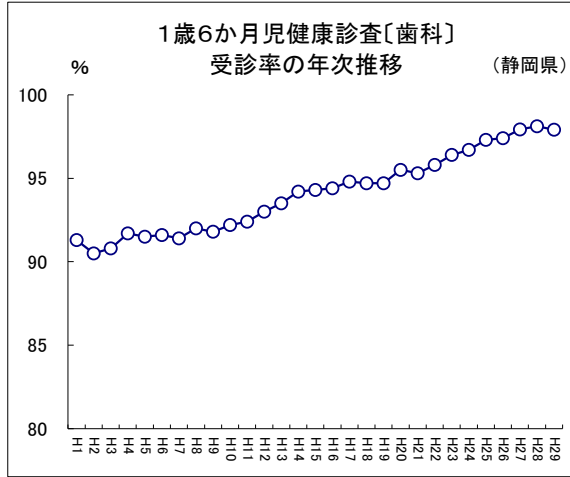
賀茂	305	253	7	17	5	4	6	1	3	3	1	4	2	-	2	1	-	-	-	-	-	-	23	10
熱海	509	451	13	23	5	7	3	4	-	-	-	1	3	-	-	-	-	-	-	-	-	-	11	4
東部	3,975	3,664	73	132	33	44	12	10	8	5	3	5	-	4	2	2	1	1	-	-	1	-	54	19
御殿場	945	829	24	33	14	18	7	8	1	2	3	2	1	1	-	-	-	-	-	-	-	1	26	8
富士	2,951	2,655	69	77	26	31	16	18	8	10	7	3	3	6	2	1	2	-	-	-	1	-	77	25
中部	3,464	3,169	61	119	31	30	9	10	5	6	6	4	2	3	2	-	-	-	-	-	-	-	47	17
西部	4,567	4,092	91	181	46	68	19	18	16	15	4	4	4	2	5	1	2	1	2	-	-	-	93	25
合計(政令指定都市を除く)	16,716	15,113	338	582	160	202	72	69	41	41	24	23	15	16	13	5	5	2	2	-	2	1	331	108

健康福祉センター	市町名等	受診者数(人)	むし歯数ごとの割合(%)																				再掲	再掲	
			0本	1本	2本	3本	4本	5本	6本	7本	8本	9本	10本	11本	12本	13本	14本	15本	16本	17本	18本	19本			20本
賀茂	下田市	107	86.0	-	5.6	2.8	-	4.7	-	1.9	-	0.9	0.9	-	-	0.9	-	-	-	-	-	-	-	9.3	2.8
	東伊豆町	54	87.0	1.9	-	-	-	-	1.9	-	3.7	-	3.7	1.9	-	-	-	-	-	-	-	-	-	11.1	5.6
	河津町	48	79.2	8.3	4.2	-	-	2.1	-	2.1	-	-	-	2.1	-	-	2.1	-	-	-	-	-	-	8.3	4.2
	南伊豆町	47	76.6	4.3	12.8	2.1	4.3	-	-	-	-	-	-	-	-	-	-	-	-	-	-	-	-	-	-
	松崎町	23	82.6	-	8.7	4.3	4.3	-	-	-	-	-	-	-	-	-	-	-	-	-	-	-	-	-	-
	西伊豆町	26	80.8	-	3.8	-	3.8	-	-	-	3.8	-	3.8	-	-	3.8	-	-	-	-	-	-	-	11.5	7.7
熱海	熱海市	151	86.1	0.7	6.0	1.3	2.6	0.7	1.3	-	-	-	1.3	-	-	-	-	-	-	-	-	-	3.3	1.3	
	伊東市	358	89.7	3.4	3.9	0.8	0.8	0.6	0.6	-	-	-	0.3	0.3	-	-	-	-	-	-	-	-	1.7	0.6	
東部	沼津市	1,187	90.1	2.7	4.0	0.7	1.6	0.1	0.3	0.4	0.3	-	0.1	-	0.2	-	0.1	-	-	-	0.1	-	1.5	0.4	
	三島市	844	94.9	0.9	2.3	0.5	0.7	0.4	0.2	-	0.1	0.1	-	-	-	-	-	-	-	-	-	-	0.8	0.1	
	裾野市	466	92.1	1.5	4.7	0.6	-	0.2	0.4	0.2	-	-	-	-	0.2	-	-	-	-	-	-	-	1.1	0.2	
	伊豆市	145	90.3	0.7	6.2	1.4	1.4	-	0.7	1.4	-	-	-	-	-	-	-	-	-	-	-	-	2.1	-	
	伊豆の国市	344	93.0	2.0	1.5	-	1.7	0.6	0.3	-	0.3	-	0.6	-	-	-	-	-	-	-	-	-	1.7	0.6	
	函南町	286	91.6	2.1	3.1	1.4	0.7	0.3	-	-	-	0.3	-	-	-	0.7	-	-	-	-	-	-	1.4	1.0	
	清水町	250	89.2	1.6	5.6	3.6	2.4	0.4	-	-	-	0.4	0.4	-	0.4	-	0.4	0.4	-	-	-	-	2.4	2.0	
	長泉町	453	94.5	1.8	1.3	0.7	0.7	0.7	-	-	-	-	0.2	-	-	-	-	0.2	-	-	-	-	1.1	0.4	
御殿場	御殿場市	790	88.6	2.3	3.4	1.4	1.4	0.8	0.9	0.1	0.3	0.4	0.3	0.1	-	-	-	-	-	-	-	0.1	2.9	0.9	
	小山町	155	83.2	3.9	3.9	1.9	4.5	0.6	0.6	-	-	-	-	-	0.6	-	-	-	-	-	-	-	1.9	0.6	
富士	富士宮市	1,004	86.8	2.4	4.0	1.2	2.0	0.5	1.2	0.4	0.6	0.4	0.1	-	0.3	0.1	-	0.1	-	-	-	-	3.7	1.0	
	富士市	1,947	91.6	2.3	1.9	0.7	0.6	0.6	0.3	0.2	0.2	0.2	0.1	0.2	0.2	0.1	0.1	0.1	-	-	-	0.1	2.1	0.8	
中部	島田市	762	92.4	1.7	2.5	1.0	1.0	0.3	0.7	0.1	-	0.1	-	0.1	-	-	-	-	-	-	-	-	1.3	0.3	
	焼津市	972	88.6	2.6	3.8	1.1	0.9	0.2	0.4	0.2	0.3	0.1	0.2	0.1	0.2	0.2	-	-	-	-	-	-	2.0	0.8	
	藤枝市	1,151	93.9	0.7	3.5	0.5	0.7	0.3	0.1	0.2	0.1	0.2	0.1	-	-	-	-	-	-	-	-	-	1.0	0.3	
	牧之原市	320	89.1	3.1	3.8	1.3	0.9	0.3	-	-	0.3	0.6	0.3	0.3	-	-	-	-	-	-	-	-	1.9	1.3	
	吉田町	227	92.5	1.8	4.4	0.4	0.4	-	-	-	0.4	-	-	-	-	-	-	-	-	-	-	-	0.4	-	
	川根本町	32	87.5	3.1	3.1	3.1	3.1	-	-	-	-	-	-	-	-	-	-	-	-	-	-	-	-	-	
西部	磐田市	1,376	87.3	2.3	4.9	1.5	1.5	0.4	0.5	0.7	0.1	0.1	0.1	-	0.1	0.4	0.1	-	-	-	-	-	2.5	0.8	
	掛川市	1,037	90.3	1.4	4.0	0.9	1.4	0.4	-	0.4	0.4	0.2	0.1	0.3	-	-	-	0.2	0.1	-	-	-	2.0	0.9	
	袋井市	851	91.9	2.2	3.1	0.8	1.4	0.1	0.4	-	0.2	0.1	-	-	-	-	-	-	-	-	-	-	0.8	0.1	
	御前崎市	265	89.4	3.4	1.1	1.9	2.3	0.4	0.8	0.8	0.8	-	-	-	-	-	-	-	-	-	-	-	2.6	-	
	菊川市	436	94.3	1.8	2.5	0.2	0.9	0.2	-	-	-	-	-	-	-	-	-	-	-	-	-	-	0.2	-	
	森町	142	85.9	1.4	7.0	0.7	0.7	1.4	1.4	0.7	0.7	-	-	-	-	-	-	-	-	-	-	-	4.2	-	
	湖西市	460	87.6	1.5	4.8	0.7	2.0	0.9	0.9	-	0.9	-	0.2	0.2	-	-	-	-	0.4	-	-	-	3.5	0.9	
静岡市	5,234	88.8	2.6	3.9	1.1	1.2	0.6	0.6	0.2	0.3	0.2	0.2	0.0	0.1	0.0	0.1	-	0.0	-	-	0.0	0.0	2.4	0.6	
浜松市	4,934	86.5	2.5	2.9	1.0	0.7	0.3	0.3	0.2	0.2	0.1	0.1	0.0	-	0.0	0.1	-	0.0	-	0.0	0.0	1.4	0.4		
静岡県	26,884	89.4	2.2	3.5	1.0	1.1	0.4	0.4	0.2	0.2	0.1	0.1	0.1	0.1	0.1	0.1	0.0	0.0	0.0	0.0	0.0	0.0	2.0	0.6	

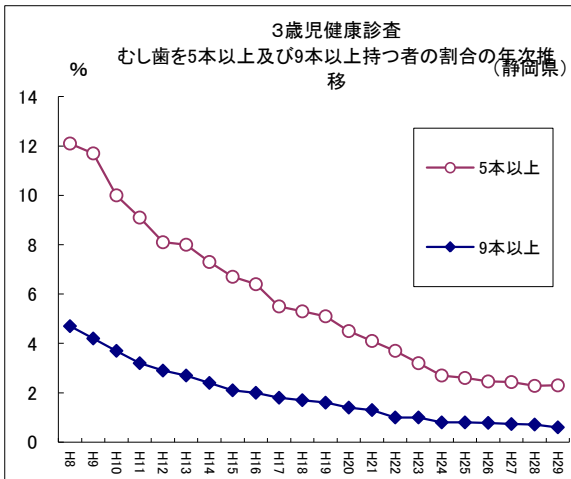
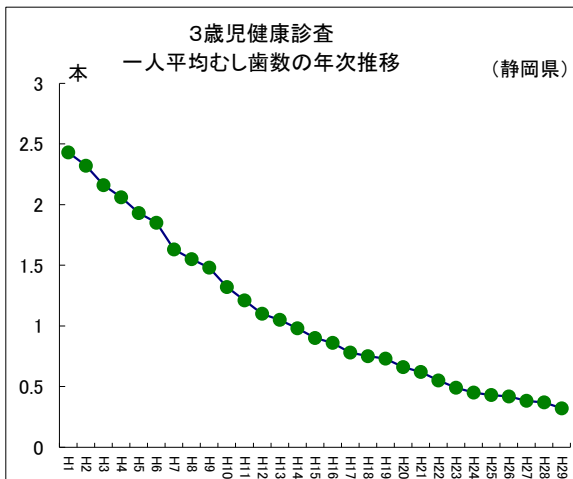
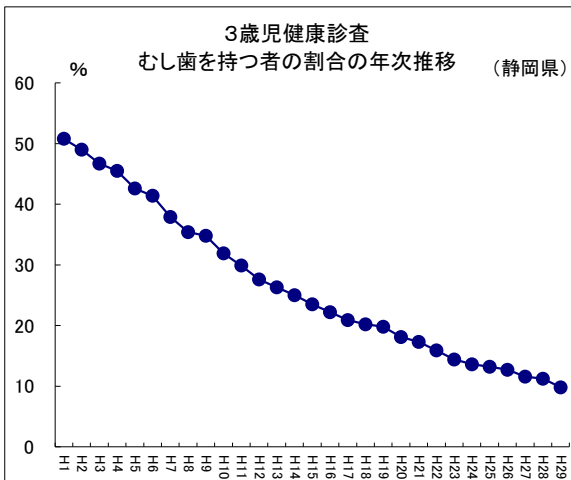
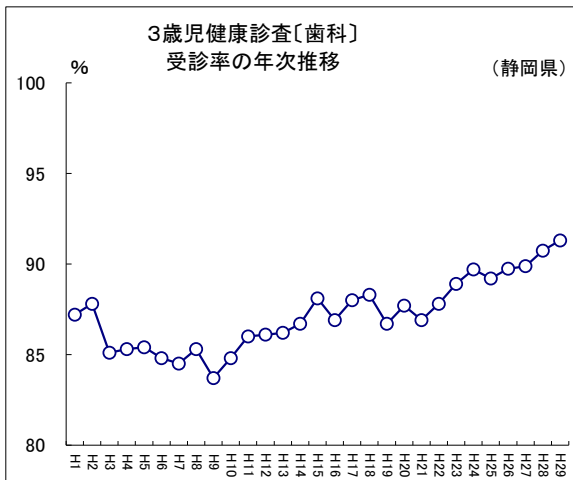
健康福祉センター別集計(再掲)

賀茂	305	83.0	2.3	5.6	1.6	1.3	2.0	0.3	1.0	1.0	0.3	1.3	0.7	-	0.7	0.3	-	-	-	-	-	-	7.5	3.3
熱海	509	88.6	2.6	4.5	1.0	1.4	0.6	0.8	-	-	-	0.2	0.6	-	-	-	-	-	-	-	-	-	2.2	0.8
東部	3,975	92.2	1.8	3.3	0.8	1.1	0.3	0.3	0.2	0.1	0.1	0.1	-	0.1	0.1	0.1	0.0	0.0	-	-	0.0	-	1.4	0.5
御殿場	945	87.7	2.5	3.5	1.5	1.9	0.7	0.8	0.1	0.2	0.3	0.2	0.1	0.1	-	-	-	-	-	-	-	0.1	2.8	0.8
富士	2,951	90.0	2.3	2.6	0.9	1.1	0.5	0.6	0.3	0.3	0.2	0.1	0.1	0.2	0.1	0.0	0.1	-	-	-	0.0	-	2.6	0.8
中部	3,464	91.5	1.8	3.4	0.9	0.9	0.3	0.3	0.1	0.2	0.2	0.1	0.1	0.1	0.1	-	-	-	-	-	-	-	1.4	0.5
西部	4,567	89.6	2.0	4.0	1.0	1.5	0.4	0.4	0.4	0.3	0.1	0.1	0.1	0.0	0.1	0.0	0.0	0.0	0.0	-	-	-	2.0	0.5
合計(政令指定都市を除く)	16,716	90.4	2.0	3.5	1.0	1.2	0.4	0.4	0.2	0.2	0.1	0.1	0.1	0.1	0.1	0.0	0.0	0.0	0.0	-	0.0	0.0	2.0	0.6

1. 1歳6か月児健康診査結果の年次推移



2. 3歳児健康診査結果の年次推移

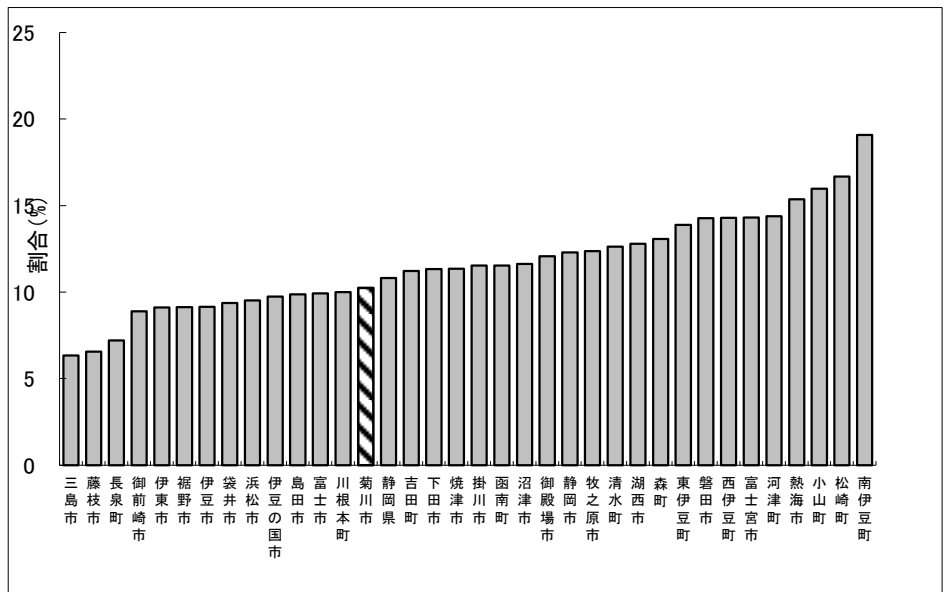


3. 3歳児健康診査結果の過去3年間の値(平成27～29年度)

むし歯を持つ者の割合 (%)

市町名	27～29年度の計			
	27年度	28年度	29年度	29年度
下田市	11.3	12.3	7.5	15.0
東伊豆町	13.9	17.2	11.5	13.0
河津町	14.4	14.9	6.8	20.8
南伊豆町	19.1	15.0	18.2	23.4
松崎町	16.7	18.9	13.3	17.4
西伊豆町	14.3	6.5	18.5	19.2
熱海市	15.4	14.0	17.8	13.9
伊東市	9.1	9.1	8.0	10.3
沼津市	11.6	11.8	13.1	9.9
三島市	6.3	6.9	6.9	5.1
裾野市	9.1	10.3	9.0	7.9
伊豆市	9.2	10.0	8.0	9.7
伊豆の国市	9.7	12.2	9.9	7.0
函南町	11.5	14.1	11.7	8.4
清水町	12.6	15.0	11.9	10.8
長泉町	7.2	7.4	8.7	5.5
御殿場市	12.1	12.5	12.3	11.4
小山町	16.0	14.1	17.1	16.8
富士宮市	14.3	13.6	16.0	13.2
富士市	9.9	10.3	11.0	8.4
島田市	9.9	9.9	11.9	7.6
焼津市	11.3	10.8	12.9	10.4
藤枝市	6.6	6.1	7.5	6.1
牧之原市	12.4	15.5	10.3	10.9
吉田町	11.2	13.4	12.1	7.5
川根本町	10.0	2.9	16.7	12.5
磐田市	14.3	15.9	14.1	12.7
掛川市	11.5	14.7	10.1	9.7
袋井市	9.4	10.5	9.5	8.1
湖西市	12.8	12.3	15.1	11.3
御前崎市	8.9	14.3	8.6	5.7
菊川市	10.2	10.2	6.5	14.1
森町	13.1	15.9	12.9	12.4
静岡市	12.3	13.4	12.2	11.2
浜松市	9.5	9.7	10.0	8.9
静岡県	10.9	11.6	11.2	9.8

むし歯を持つ者の割合(3歳児健康診査、H27～29年度の計)



むし歯を持つ者の割合(3歳児健康診査、H27～29年度の計)

