

平成30年度

1歳6か月児

健康診査結果〔歯科〕の概要

3歳児

静岡県 健康福祉部 医療健康局健康増進課

- ※ 本書は、健康福祉部に提供された県内市町の結果、及び静岡市、浜松市から提供された結果をとりまとめたものである。
- ※ 本書において「むし歯」という表現には、未処置歯と処置歯が含まれる。
- ※ 表中の記号「－」は対象者がいないことを示し、「・」は市町が数値を把握していないことを示している。

1歳6か月児健康診査結果〔歯科〕（平成30年度）

健康福祉センター	市町名等	受診者数	対象者数	受診率	むし歯のない者の数			むし歯のある者の数			むし歯のある者の割合	
					O1型	O2型		A型	B型	C型		
賀茂	下田市	92人	95人	96.8%	92人	92人	-	-	-	-	-	-
	東伊豆町	33人	34人	97.1%	32人	26人	6人	1人	1人	-	-	3.0%
	河津町	39人	38人	102.6%	38人	37人	1人	1人	-	1人	-	2.6%
	南伊豆町	26人	29人	89.7%	26人	26人	-	-	-	-	-	-
	松崎町	26人	28人	92.9%	26人	25人	1人	-	-	-	-	-
	西伊豆町	12人	16人	75.0%	11人	11人	-	1人	1人	-	-	8.3%
熱海	熱海市	116人	119人	97.5%	115人	108人	7人	1人	1人	-	-	0.9%
	伊東市	302人	309人	97.7%	301人	90人	211人	1人	1人	-	-	0.3%
東部	沼津市	1,118人	1,142人	97.9%	1,109人	1,017人	92人	9人	8人	1人	-	0.8%
	三島市	786人	800人	98.3%	784人	776人	8人	2人	2人	-	-	0.3%
	裾野市	425人	423人	100.5%	424人	412人	12人	1人	1人	-	-	0.2%
	伊豆市	127人	130人	97.7%	127人	112人	15人	-	-	-	-	-
	伊豆の国市	307人	319人	96.2%	302人	301人	1人	5人	4人	1人	-	1.6%
	函南町	241人	249人	96.8%	235人	230人	5人	6人	5人	1人	-	2.5%
	清水町	217人	238人	91.2%	213人	208人	5人	4人	4人	-	-	1.8%
長泉町	462人	467人	98.9%	459人	447人	12人	3人	3人	-	-	0.6%	
御殿場	御殿場市	778人	786人	99.0%	772人	512人	260人	6人	4人	1人	1人	0.8%
	小山町	127人	149人	85.2%	127人	96人	31人	-	-	-	-	-
富士	富士宮市	964人	965人	99.9%	956人	943人	13人	8人	7人	-	1人	0.8%
	富士市	1,873人	1,892人	99.0%	1,855人	1,762人	93人	18人	15人	2人	1人	1.0%
中部	島田市	723人	735人	98.4%	717人	662人	55人	6人	6人	-	-	0.8%
	焼津市	914人	930人	98.3%	903人	874人	29人	11人	11人	-	-	1.2%
	藤枝市	1,021人	1,022人	99.9%	1,013人	998人	15人	8人	7人	-	1人	0.8%
	牧之原市	292人	293人	99.7%	285人	282人	3人	7人	6人	-	1人	2.4%
	吉田町	208人	209人	99.5%	207人	201人	6人	1人	1人	-	-	0.5%
	川根本町	17人	17人	100.0%	17人	17人	-	-	-	-	-	-
西部	磐田市	1,351人	1,365人	99.0%	1,336人	136人	1,200人	15人	13人	-	2人	1.1%
	掛川市	964人	972人	99.2%	959人	930人	29人	5人	5人	-	-	0.5%
	袋井市	829人	865人	95.8%	823人	50人	773人	6人	5人	1人	-	0.7%
	御前崎市	264人	261人	101.1%	263人	256人	7人	1人	1人	-	-	0.4%
	菊川市	425人	446人	95.3%	425人	425人	-	-	-	-	-	-
	森町	102人	102人	100.0%	98人	9人	89人	4人	4人	-	-	3.9%
	湖西市	392人	400人	98.0%	390人	388人	2人	2人	2人	-	-	0.5%
静岡市	4,948人	5,102人	97.0%	4,925人	2,236人	2,689人	23人	18人	2人	3人	0.5%	
浜松市	6,446人	6,487人	99.4%	6,378人	4,531人	1,847人	68人	60人	4人	4人	1.1%	
静岡県	26,967人	27,434人	98.3%	26,743人	19,226人	7,517人	224人	196人	14人	14人	0.8%	
健康福祉センター別集計(再掲)												
賀茂	228人	240人	95.0%	225人	217人	8人	3人	2人	1人	-	-	1.3%
熱海	418人	428人	97.7%	416人	198人	218人	2人	2人	-	-	-	0.5%
東部	3,683人	3,768人	97.7%	3,653人	3,503人	150人	30人	27人	3人	-	-	0.8%
御殿場	905人	935人	96.8%	899人	608人	291人	6人	4人	1人	1人	0.7%	
富士	2,837人	2,857人	99.3%	2,811人	2,705人	106人	26人	22人	2人	2人	0.9%	
中部	3,175人	3,206人	99.0%	3,142人	3,034人	108人	33人	31人	-	2人	1.0%	
西部	4,327人	4,411人	98.1%	4,294人	2,194人	2,100人	33人	30人	1人	2人	0.8%	
合計(政令指定都市を除く)	15,573人	15,845人	98.3%	15,440人	12,459人	2,981人	133人	118人	8人	7人	0.9%	

健康福祉センター	市町名等	受診者数	むし歯の数の計			一人平均のむし歯の数			軟組織疾患(あり)		不正咬合(要注意)		その他の異常(あり)	
			未処置歯	処置歯		未処置歯	処置歯		人数	割合	人数	割合	人数	割合
賀茂	下田市	92人	-	-	-	-	-	-	-	-	1人	1.1%	1人	1.1%
	東伊豆町	33人	2本	2本	-	0.06本	0.06本	-	1人	3.0%	3人	9.1%	-	-
	河津町	39人	1本	1本	-	0.03本	0.03本	-	2人	5.1%	1人	2.6%	1人	2.6%
	南伊豆町	26人	-	-	-	-	-	-	-	-	2人	7.7%	-	-
	松崎町	26人	-	-	-	-	-	-	-	-	2人	7.7%	-	-
	西伊豆町	12人	1本	1本	-	0.08本	0.08本	-	-	-	1人	8.3%	-	-
熱海	熱海市	116人	2本	2本	-	0.02本	0.02本	-	1人	0.9%	11人	9.5%	11人	9.5%
	伊東市	302人	3本	3本	-	0.01本	0.01本	-	-	-	2人	0.7%	6人	2.0%
東部	沼津市	1,118人	32本	32本	-	0.03本	0.03本	-	54人	4.8%	41人	3.7%	-	-
	三島市	786人	4本	2本	2本	0.01本	0.00本	0.00本	4人	0.5%	42人	5.3%	51人	6.5%
	裾野市	425人	4本	-	4本	0.01本	-	0.01本	-	-	17人	4.0%	7人	1.6%
	伊豆市	127人	-	-	-	-	-	-	12人	9.4%	9人	7.1%	-	-
	伊豆の国市	307人	22本	20本	2本	0.07本	0.07本	0.01本	6人	2.0%	15人	4.9%	1人	0.3%
	函南町	241人	24本	24本	-	0.10本	0.10本	-	-	-	20人	8.3%	-	-
	清水町	217人	14本	10本	4本	0.06本	0.05本	0.02本	4人	1.8%	8人	3.7%	17人	7.8%
長泉町	462人	8本	8本	-	0.02本	0.02本	-	-	-	18人	3.9%	-	-	
御殿場	御殿場市	778人	32本	28本	4本	0.04本	0.04本	0.01本	3人	0.4%	29人	3.7%	-	-
	小山町	127人	-	-	-	-	-	-	4人	3.1%	4人	3.1%	-	-
富士	富士宮市	964人	24本	20本	4本	0.02本	0.02本	0.00本	12人	1.2%	45人	4.7%	40人	4.1%
	富士市	1,873人	87本	77本	10本	0.05本	0.04本	0.01本	1人	0.1%	92人	4.9%	265人	14.1%
中部	島田市	723人	18本	17本	1本	0.02本	0.02本	0.00本	17人	2.4%	32人	4.4%	-	-
	焼津市	914人	37本	22本	15本	0.04本	0.02本	0.02本	14人	1.5%	83人	9.1%	-	-
	藤枝市	1,021人	23本	21本	2本	0.02本	0.02本	0.00本	1人	0.1%	54人	5.3%	17人	1.7%
	牧之原市	292人	12本	12本	-	0.04本	0.04本	-	3人	1.0%	8人	2.7%	16人	5.5%
	吉田町	208人	1本	1本	-	0.00本	0.00本	-	1人	0.5%	19人	9.1%	5人	2.4%
	川根本町	17人	-	-	-	-	-	-	-	-	-	-	-	-
西部	磐田市	1,351人	40本	40本	-	0.03本	0.03本	-	5人	0.4%	85人	6.3%	200人	14.8%
	掛川市	964人	14本	14本	-	0.01本	0.01本	-	4人	0.4%	88人	9.1%	88人	9.1%
	袋井市	829人	17本	17本	-	0.02本	0.02本	-	1人	0.1%	48人	5.8%	131人	15.8%
	御前崎市	264人	3本	3本	-	0.01本	0.01本	-	27人	10.2%	28人	10.6%	10人	3.8%
	菊川市	425人	-	-	-	-	-	-	1人	0.2%	32人	7.5%	14人	3.3%
	森町	102人	10本	10本	-	0.10本	0.10本	-	-	-	1人	1.0%	12人	11.8%
	湖西市	392人	8本	8本	-	0.02本	0.02本	-	-	-	17人	4.3%	2人	0.5%
静岡市	4,948人	48本	41本	7本	0.01本	0.01本	0.00本	555人	11.2%	445人	9.0%	168人	3.4%	
浜松市	6,446人	166本	157本	9本	0.03本	0.02本	0.00本	574人	8.9%	682人	10.6%	4人	0.1%	
静岡県	26,967人	657本	593本	64本	0.02本	0.02本	0.00本	1,307人	4.8%	1,985人	7.4%	1,067人	4.0%	

健康福祉センター別集計(再掲)

賀茂	228人	4本	4本	-	0.02本	0.02本	-	3人	1.3%	10人	4.4%	2人	0.9%
熱海	418人	5本	5本	-	0.01本	0.01本	-	1人	0.2%	13人	3.1%	17人	4.1%
東部	3,683人	108本	96本	12本	0.03本	0.03本	0.00本	80人	2.2%	170人	4.6%	76人	2.1%
御殿場	905人	32本	28本	4本	0.04本	0.03本	0.00本	7人	0.8%	33人	3.6%	-	-
富士	2,837人	111本	97本	14本	0.04本	0.03本	0.00本	13人	0.5%	137人	4.8%	305人	10.8%
中部	3,175人	91本	73本	18本	0.03本	0.02本	0.01本	36人	1.1%	196人	6.2%	38人	1.2%
西部	4,327人	92本	92本	-	0.02本	0.02本	-	38人	0.9%	299人	6.9%	457人	10.6%
合計(政令指定都市を除く)	15,573人	443本	395本	48本	0.03本	0.03本	0.00本	178人	1.1%	858人	5.5%	895人	5.7%

健康福祉センター	市町名等	受診者数	歯の汚れ(人数)				歯の汚れ(割合)			
			きれい	少ない	多い	不詳	きれい	少ない	多い	不詳
賀茂	下田市	92人	92人	-	-	-	100.0%	-	-	-
	東伊豆町	33人	29人	-	4人	-	87.9%	-	12.1%	-
	河津町	39人	38人	-	1人	-	97.4%	-	2.6%	-
	南伊豆町	26人	26人	-	-	-	100.0%	-	-	-
	松崎町	26人	26人	-	-	-	100.0%	-	-	-
	西伊豆町	12人	11人	-	1人	-	91.7%	-	8.3%	-
熱海	熱海市	116人	103人	-	13人	-	88.8%	-	11.2%	-
	伊東市	302人	297人	-	5人	-	98.3%	-	1.7%	-
東部	沼津市	1,118人	1,032人	-	86人	-	92.3%	-	7.7%	-
	三島市	786人	769人	-	17人	-	97.8%	-	2.2%	-
	裾野市	425人	413人	-	12人	-	97.2%	-	2.8%	-
	伊豆市	127人	112人	-	15人	-	88.2%	-	11.8%	-
	伊豆の国市	307人	304人	-	3人	-	99.0%	-	1.0%	-
	函南町	241人	206人	-	35人	-	85.5%	-	14.5%	-
	清水町	217人	155人	-	62人	-	71.4%	-	28.6%	-
長泉町	462人	455人	-	7人	-	98.5%	-	1.5%	-	
御殿場	御殿場市	778人	758人	-	20人	-	97.4%	-	2.6%	-
	小山町	127人	127人	-	-	-	100.0%	-	-	-
富士	富士宮市	964人	800人	-	164人	-	83.0%	-	17.0%	-
	富士市	1,873人	1,801人	-	72人	-	96.2%	-	3.8%	-
中部	島田市	723人	710人	-	13人	-	98.2%	-	1.8%	-
	焼津市	914人	877人	-	37人	-	96.0%	-	4.0%	-
	藤枝市	1,021人	1,000人	-	21人	-	97.9%	-	2.1%	-
	牧之原市	292人	286人	-	6人	-	97.9%	-	2.1%	-
	吉田町	208人	206人	-	2人	-	99.0%	-	1.0%	-
	川根本町	17人	17人	-	-	-	100.0%	-	-	-
西部	磐田市	1,351人	219人	-	1,132人	-	16.2%	-	83.8%	-
	掛川市	964人	935人	-	29人	-	97.0%	-	3.0%	-
	袋井市	829人	816人	-	13人	-	98.4%	-	1.6%	-
	御前崎市	264人	264人	-	-	-	100.0%	-	-	-
	菊川市	425人	414人	-	11人	-	97.4%	-	2.6%	-
	森町	102人	98人	-	4人	-	96.1%	-	3.9%	-
	湖西市	392人	389人	-	3人	-	99.2%	-	0.8%	-
静岡市	4,948人	486人	4,149人	313人	-	9.8%	83.9%	6.3%	-	
浜松市	6,446人	3,437人	2,649人	359人	1人	53.3%	41.1%	5.6%	0.0%	
静岡県	26,967人	17,708人	6,798人	2,460人	1人	65.7%	25.2%	9.1%	0.0%	

健康福祉センター別集計(再掲)

賀茂	228人	222人	-	6人	-	97.4%	-	2.6%	-
熱海	418人	400人	-	18人	-	95.7%	-	4.3%	-
東部	3,683人	3,446人	-	237人	-	93.6%	-	6.4%	-
御殿場	905人	885人	-	20人	-	97.8%	-	2.2%	-
富士	2,837人	2,601人	-	236人	-	91.7%	-	8.3%	-
中部	3,175人	3,096人	-	79人	-	97.5%	-	2.5%	-
西部	4,327人	3,135人	-	1,192人	-	72.5%	-	27.5%	-
合計(政令指定都市を除く)	15,573人	13,785人	-	1,788人	-	88.5%	-	11.5%	-

3歳児健康診査結果〔歯科〕（平成30年度）その1

健康福祉センター	市町名等	受診者数	対象者数	受診率	むし歯のない者の数	むし歯のある者の数					むし歯のある者の割合
						O型	A型	B型	C1型	C2型	
賀茂	下田市	101人	100人	101.0%	83人	18人	14人	2人	-	2人	17.8%
	東伊豆町	36人	41人	87.8%	29人	7人	5人	1人	-	1人	19.4%
	河津町	42人	41人	102.4%	37人	5人	4人	1人	-	-	11.9%
	南伊豆町	37人	38人	97.4%	33人	4人	2人	2人	-	-	10.8%
	松崎町	32人	32人	100.0%	32人	-	-	-	-	-	0.0%
	西伊豆町	17人	17人	100.0%	15人	2人	-	1人	-	1人	11.8%
熱海	熱海市	110人	110人	100.0%	97人	13人	12人	1人	-	-	11.8%
	伊東市	322人	322人	100.0%	294人	28人	21人	4人	2人	1人	8.7%
東部	沼津市	1,197人	1,199人	99.8%	1,080人	117人	82人	24人	4人	7人	9.8%
	三島市	790人	811人	97.4%	735人	55人	41人	13人	-	1人	7.0%
	裾野市	486人	496人	98.0%	449人	37人	28人	9人	-	-	7.6%
	伊豆市	162人	168人	96.4%	154人	8人	6人	1人	-	1人	4.9%
	伊豆の国市	356人	358人	99.4%	326人	30人	21人	7人	1人	1人	8.4%
	函南町	296人	285人	103.9%	281人	15人	9人	6人	-	-	5.1%
	清水町	246人	265人	92.8%	224人	22人	14人	7人	-	1人	8.9%
	長泉町	455人	473人	96.2%	418人	37人	27人	7人	-	3人	8.1%
御殿場	御殿場市	800人	811人	98.6%	718人	82人	63人	16人	1人	2人	10.3%
	小山町	167人	188人	88.8%	158人	9人	9人	-	-	-	5.4%
富士	富士宮市	990人	993人	99.7%	881人	109人	72人	26人	1人	10人	11.0%
	富士市	1,990人	2,026人	98.2%	1,796人	194人	137人	46人	2人	9人	9.7%
中部	島田市	770人	765人	100.7%	725人	45人	32人	10人	1人	2人	5.8%
	焼津市	1,033人	1,069人	96.6%	932人	101人	75人	18人	2人	6人	9.8%
	藤枝市	1,169人	1,186人	98.6%	1,100人	69人	53人	12人	-	4人	5.9%
	牧之原市	330人	339人	97.3%	303人	27人	19人	5人	-	3人	8.2%
	吉田町	235人	235人	100.0%	202人	33人	23人	9人	-	1人	14.0%
	川根本町	22人	22人	100.0%	20人	2人	1人	1人	-	-	9.1%
西部	磐田市	1,386人	1,395人	99.4%	1,258人	128人	105人	16人	1人	6人	9.2%
	掛川市	1,033人	1,026人	100.7%	949人	84人	64人	18人	1人	1人	8.1%
	袋井市	810人	838人	96.7%	748人	62人	46人	13人	1人	2人	7.7%
	御前崎市	228人	227人	100.4%	198人	30人	20人	8人	-	2人	13.2%
	菊川市	459人	464人	98.9%	426人	33人	25人	8人	-	-	7.2%
	森町	115人	114人	100.9%	101人	14人	12人	1人	-	1人	12.2%
	湖西市	440人	448人	98.2%	384人	56人	43人	13人	-	-	12.7%
静岡市		5,114人	5,282人	96.8%	4,621人	493人	377人	87人	3人	26人	9.6%
浜松市		4,594人	6,973人	65.9%	4,217人	377人	270人	89人	9人	9人	8.2%
静岡県		26,370人	29,157人	90.4%	24,024人	2,346人	1,732人	482人	29人	103人	8.9%

健康福祉センター別集計(再掲)

賀茂	265人	269人	98.5%	229人	36人	25人	7人	-	4人	13.6%
熱海	432人	432人	100.0%	391人	41人	33人	5人	2人	1人	9.5%
東部	3,988人	4,055人	98.3%	3,667人	321人	228人	74人	5人	14人	8.0%
御殿場	967人	999人	96.8%	876人	91人	72人	16人	1人	2人	9.4%
富士	2,980人	3,019人	98.7%	2,677人	303人	209人	72人	3人	19人	10.2%
中部	3,559人	3,616人	98.4%	3,282人	277人	203人	55人	3人	16人	7.8%
西部	4,471人	4,512人	99.1%	4,064人	407人	315人	77人	3人	12人	9.1%
合計(政令指定都市を除く)	16,662人	16,902人	98.6%	15,186人	1,476人	1,085人	306人	17人	68人	8.9%

健康福祉センター	市町名等	受診者数	むし歯の数の計			一人平均のむし歯の数			軟組織疾患(あり)		不正咬合(要注意)		その他の異常(あり)	
			未処置歯	処置歯		未処置歯	処置歯	人数	割合	人数	割合	人数	割合	
賀茂	下田市	101人	52本	51本	1本	0.51本	0.50本	0.01本	-	-	5人	5.0%	-	-
	東伊豆町	36人	18本	10本	8本	0.50本	0.28本	0.22本	-	-	5人	13.9%	-	-
	河津町	42人	14本	14本	-	0.33本	0.33本	-	-	-	8人	19.0%	-	-
	南伊豆町	37人	18本	15本	3本	0.49本	0.41本	0.08本	-	-	2人	5.4%	-	-
	松崎町	32人	-	-	-	-	-	-	-	-	4人	12.5%	-	-
	西伊豆町	17人	22本	15本	7本	1.29本	0.88本	0.41本	-	-	5人	29.4%	-	-
熱海	熱海市	110人	44本	24本	20本	0.40本	0.22本	0.18本	-	-	12人	10.9%	2人	1.8%
	伊東市	322人	83本	76本	7本	0.26本	0.24本	0.02本	2人	0.6%	19人	5.9%	1人	0.3%
東部	沼津市	1,197人	407本	386本	21本	0.34本	0.32本	0.02本	-	-	74人	6.2%	-	-
	三島市	790人	150本	134本	16本	0.19本	0.17本	0.02本	5人	0.6%	97人	12.3%	12人	1.5%
	裾野市	486人	122本	100本	22本	0.25本	0.21本	0.05本	1人	0.2%	49人	10.1%	13人	2.7%
	伊豆市	162人	16本	7本	9本	0.10本	0.04本	0.06本	6人	3.7%	27人	16.7%	7人	4.3%
	伊豆の国市	356人	106本	96本	10本	0.30本	0.27本	0.03本	6人	1.7%	37人	10.4%	2人	0.6%
	函南町	296人	56本	55本	1本	0.19本	0.19本	0.00本	-	-	40人	13.5%	3人	1.0%
	清水町	246人	90本	81本	9本	0.37本	0.33本	0.04本	1人	0.4%	21人	8.5%	-	-
	長泉町	455人	116本	68本	48本	0.25本	0.15本	0.11本	-	-	31人	6.8%	-	-
御殿場	御殿場市	800人	239本	216本	23本	0.30本	0.27本	0.03本	2人	0.3%	60人	7.5%	-	-
	小山町	167人	61本	54本	7本	0.37本	0.32本	0.04本	-	-	7人	4.2%	-	-
富士	富士宮市	990人	416本	394本	22本	0.42本	0.40本	0.02本	14人	1.4%	111人	11.2%	65人	6.6%
	富士市	1,990人	642本	566本	76本	0.32本	0.28本	0.04本	21人	1.1%	332人	16.7%	195人	9.8%
中部	島田市	770人	166本	161本	5本	0.22本	0.21本	0.01本	6人	0.8%	112人	14.5%	37人	4.8%
	焼津市	1,033人	293本	241本	52本	0.28本	0.23本	0.05本	4人	0.4%	125人	12.1%	-	-
	藤枝市	1,169人	215本	180本	35本	0.18本	0.15本	0.03本	-	-	110人	9.4%	3人	0.3%
	牧之原市	330人	101本	79本	22本	0.31本	0.24本	0.07本	-	-	52人	15.8%	38人	11.5%
	吉田町	235人	118本	115本	3本	0.50本	0.49本	0.01本	1人	0.4%	34人	14.5%	9人	3.8%
	川根本町	22人	4本	4本	-	0.18本	0.18本	-	-	-	1人	4.5%	-	-
西部	磐田市	1,386人	359本	339本	20本	0.26本	0.24本	0.01本	2人	0.1%	154人	11.1%	201人	14.5%
	掛川市	1,033人	287本	278本	9本	0.28本	0.27本	0.01本	-	-	167人	16.2%	73人	7.1%
	袋井市	810人	183本	168本	15本	0.23本	0.21本	0.02本	2人	0.2%	74人	9.1%	101人	12.5%
	御前崎市	228人	111本	99本	12本	0.49本	0.43本	0.05本	2人	0.9%	25人	11.0%	17人	7.5%
	菊川市	459人	96本	84本	12本	0.21本	0.18本	0.03本	3人	0.7%	34人	7.4%	27人	5.9%
	森町	115人	33本	33本	-	0.29本	0.29本	-	1人	0.9%	18人	15.7%	12人	10.4%
	湖西市	440人	156本	147本	9本	0.35本	0.33本	0.02本	-	-	46人	10.5%	2人	0.5%
静岡市	5,114人	1,484本	1,329本	155本	0.29本	0.26本	0.03本	231人	4.5%	980人	19.2%	174人	3.4%	
浜松市	4,594人	1,140本	977本	163本	0.25本	0.21本	0.04本	139人	3.0%	742人	16.2%	2人	0.0%	
静岡県	26,370人	7,418本	6,596本	822本	0.28本	0.25本	0.03本	449人	1.7%	3,620人	13.7%	996人	3.8%	

健康福祉センター別集計(再掲)

賀茂	265人	124本	105本	19本	0.47本	0.40本	0.07本	-	-	29人	10.9%	-	-
熱海	432人	127本	100本	27本	0.29本	0.23本	0.06本	2人	0.5%	31人	7.2%	3人	0.7%
東部	3,988人	1,063本	927本	136本	0.27本	0.23本	0.03本	19人	0.5%	376人	9.4%	37人	0.9%
御殿場	967人	300本	270本	30本	0.31本	0.28本	0.03本	2人	0.2%	67人	6.9%	-	-
富士	2,980人	1,058本	960本	98本	0.36本	0.32本	0.03本	35人	1.2%	443人	14.9%	260人	8.7%
中部	3,559人	897本	780本	117本	0.25本	0.22本	0.03本	11人	0.3%	434人	12.2%	87人	2.4%
西部	4,471人	1,225本	1,148本	77本	0.27本	0.26本	0.02本	10人	0.2%	518人	11.6%	433人	9.7%
合計(政令指定都市を除く)	16,662人	4,794本	4,290本	504本	0.29本	0.26本	0.03本	79人	0.5%	1,898人	11.4%	820人	4.9%

健康福祉センター	市町名等	受診者数	歯の汚れ(人数)				歯の汚れ(割合)			
			きれい	少ない	多い	不詳	きれい	少ない	多い	不詳
賀茂	下田市	101人	98人	-	3人	-	97.0%	-	3.0%	-
	東伊豆町	36人	31人	-	5人	-	86.1%	-	13.9%	-
	河津町	42人	39人	-	3人	-	92.9%	-	7.1%	-
	南伊豆町	37人	36人	-	1人	-	97.3%	-	2.7%	-
	松崎町	32人	31人	-	1人	-	96.9%	-	3.1%	-
	西伊豆町	17人	13人	-	4人	-	76.5%	-	23.5%	-
熱海	熱海市	110人	88人	-	22人	-	80.0%	-	20.0%	-
	伊東市	322人	311人	-	11人	-	96.6%	-	3.4%	-
東部	沼津市	1,197人	1,007人	-	190人	-	84.1%	-	15.9%	-
	三島市	790人	765人	-	25人	-	96.8%	-	3.2%	-
	裾野市	486人	456人	-	30人	-	93.8%	-	6.2%	-
	伊豆市	162人	90人	-	72人	-	55.6%	-	44.4%	-
	伊豆の国市	356人	334人	-	22人	-	93.8%	-	6.2%	-
	函南町	296人	240人	-	56人	-	81.1%	-	18.9%	-
	清水町	246人	171人	-	75人	-	69.5%	-	30.5%	-
	長泉町	455人	452人	-	3人	-	99.3%	-	0.7%	-
御殿場	御殿場市	800人	770人	-	30人	-	96.3%	-	3.8%	-
	小山町	167人	163人	-	4人	-	97.6%	-	2.4%	-
富士	富士宮市	990人	641人	-	349人	-	64.7%	-	35.3%	-
	富士市	1,990人	1,858人	-	132人	-	93.4%	-	6.6%	-
中部	島田市	770人	740人	-	30人	-	96.1%	-	3.9%	-
	焼津市	1,033人	995人	-	38人	-	96.3%	-	3.7%	-
	藤枝市	1,169人	1,142人	-	27人	-	97.7%	-	2.3%	-
	牧之原市	330人	327人	-	3人	-	99.1%	-	0.9%	-
	吉田町	235人	224人	-	11人	-	95.3%	-	4.7%	-
	川根本町	22人	19人	-	-	3人	86.4%	-	-	13.6%
西部	磐田市	1,386人	146人	-	1,240人	-	10.5%	-	89.5%	-
	掛川市	1,033人	956人	-	77人	-	92.5%	-	7.5%	-
	袋井市	810人	792人	-	18人	-	97.8%	-	2.2%	-
	御前崎市	228人	228人	-	-	-	100.0%	-	-	-
	菊川市	459人	434人	-	25人	-	94.6%	-	5.4%	-
	森町	115人	111人	-	4人	-	96.5%	-	3.5%	-
	湖西市	440人	420人	-	20人	-	95.5%	-	4.5%	-
静岡市	5,114人	497人	4,208人	409人	-	9.7%	82.3%	8.0%	-	
浜松市	4,594人	2,731人	1,573人	290人	-	59.4%	34.2%	6.3%	-	
静岡県	26,370人	17,356人	5,781人	3,230人	3人	65.8%	21.9%	12.2%	0.0%	

健康福祉センター別集計(再掲)

健康福祉センター	受診者数	きれい	少ない	多い	不詳	きれい	少ない	多い	不詳
賀茂	265人	248人	-	17人	-	93.6%	-	6.4%	-
熱海	432人	399人	-	33人	-	92.4%	-	7.6%	-
東部	3,988人	3,515人	-	473人	-	88.1%	-	11.9%	-
御殿場	967人	933人	-	34人	-	96.5%	-	3.5%	-
富士	2,980人	2,499人	-	481人	-	83.9%	-	16.1%	-
中部	3,559人	3,447人	-	109人	3人	96.9%	-	3.1%	0.1%
西部	4,471人	3,087人	-	1,384人	-	69.0%	-	31.0%	-
合計(政令指定都市を除く)	16,662人	14,128人	-	2,531人	3人	84.8%	-	15.2%	0.0%

3歳児健康診査結果〔歯科〕(平成30年度)その2

健康福祉センター	市町名等	受診者数(人)	むし歯数ごとの人数(人)							再掲
			0本	1本	2本	3本	4本	5～9本	10～本	5本以上
賀茂	下田市	101人	83人	6人	7人	-	3人	1人	1人	2人
	東伊豆町	36人	29人	-	5人	-	2人	-	-	-
	河津町	42人	37人	2人	2人	-	-	1人	-	1人
	南伊豆町	37人	33人	-	1人	-	1人	2人	-	2人
	松崎町	32人	32人	-	-	-	-	-	-	-
	西伊豆町	17人	15人	-	-	1人	-	-	1人	1人
熱海	熱海市	110人	97人	・	・	・	・	・	・	・
	伊東市	322人	294人	7人	9人	3人	6人	2人	1人	3人
東部	沼津市	1,197人	1,080人	30人	38人	9人	11人	22人	7人	29人
	三島市	790人	735人	15人	17人	7人	10人	5人	1人	6人
	裾野市	486人	449人	13人	9人	-	5人	9人	1人	10人
	伊豆市	162人	154人	2人	5人	1人	-	-	-	-
	伊豆の国市	356人	326人	7人	13人	3人	1人	5人	1人	6人
	函南町	296人	281人	4人	5人	1人	1人	2人	2人	4人
	清水町	246人	224人	・	・	・	・	・	・	・
長泉町	455人	418人	9人	16人	1人	4人	7人	-	7人	
御殿場	御殿場市	800人	718人	20人	31人	12人	7人	11人	1人	12人
	小山町	167人	158人	・	・	・	・	・	・	・
富士	富士宮市	990人	881人	22人	32人	16人	14人	17人	8人	25人
	富士市	1,990人	1,796人	46人	75人	12人	17人	34人	10人	44人
中部	島田市	770人	725人	10人	7人	8人	5人	13人	2人	15人
	焼津市	1,033人	932人	28人	34人	11人	12人	12人	4人	16人
	藤枝市	1,169人	1,100人	16人	31人	3人	1人	17人	1人	18人
	牧之原市	330人	303人	10人	3人	5人	3人	2人	4人	6人
	吉田町	235人	202人	4人	16人	5人	1人	6人	1人	7人
	川根本町	22人	20人	1人	-	1人	-	-	-	-
西部	磐田市	1,386人	1,258人	38人	49人	12人	11人	13人	5人	18人
	掛川市	1,033人	949人	・	・	・	・	・	・	・
	袋井市	810人	748人	13人	21人	15人	4人	7人	2人	9人
	御前崎市	228人	198人	9人	6人	4人	1人	9人	1人	10人
	菊川市	459人	426人	5人	16人	4人	4人	4人	-	4人
	森町	115人	101人	1人	9人	2人	2人	-	-	-
湖西市	440人	384人	14人	23人	6人	8人	3人	2人	5人	
静岡市	5,114人	4,621人	116人	187人	46人	58人	72人	14人	86人	
浜松市	4,594人	4,217人	104人	134人	28人	41人	57人	13人	70人	
静岡県(参考値※)		24,814人	22,596人	552人	801人	216人	233人	333人	83人	416人

健康福祉センター別集計(再掲)

賀茂	265人	229人	8人	15人	1人	6人	4人	2人	6人
熱海(参考値※)	322人	294人	7人	9人	3人	6人	2人	1人	3人
東部(参考値※)	3,742人	3,443人	80人	103人	22人	32人	50人	12人	62人
御殿場(参考値※)	800人	718人	20人	31人	12人	7人	11人	1人	12人
富士	2,980人	2,677人	68人	107人	28人	31人	51人	18人	69人
中部	3,559人	3,282人	69人	91人	33人	22人	50人	12人	62人
西部(参考値※)	3,438人	3,115人	80人	124人	43人	30人	36人	10人	46人
合計(政令指定都市を除く)	15,106人	13,758人	332人	480人	142人	134人	204人	56人	260人

※:「・」の市町を除いて集計

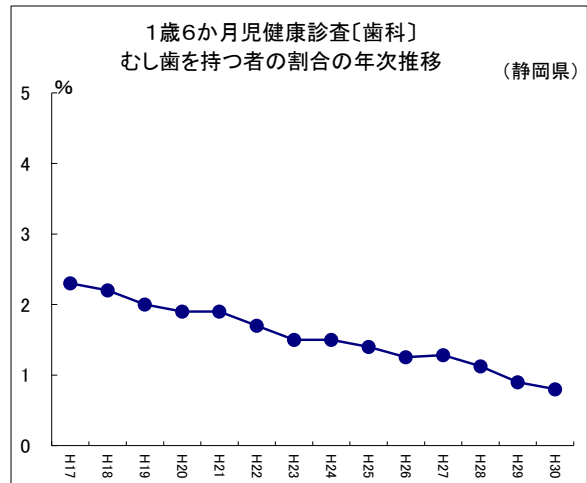
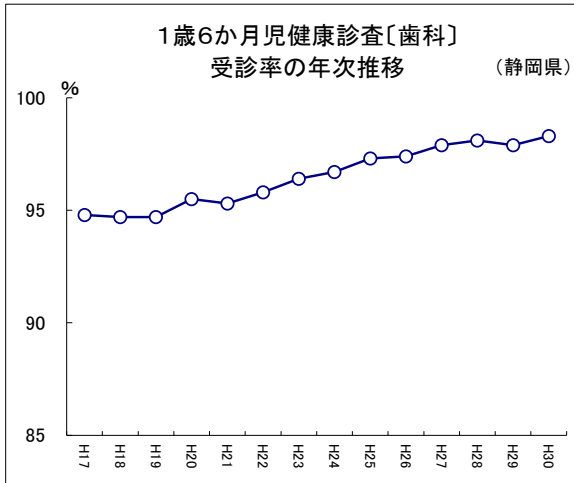
健康福祉センター	市町名等	受診者数(人)	むし歯数ごとの割合(%)							再掲
			0本	1本	2本	3本	4本	5~9本	10~本	5本以上
賀茂	下田市	101人	82.2%	5.9%	6.9%	-	3.0%	1.0%	1.0%	2.0%
	東伊豆町	36人	80.6%	-	13.9%	-	5.6%	-	-	-
	河津町	42人	88.1%	4.8%	4.8%	-	-	2.4%	-	2.4%
	南伊豆町	37人	89.2%	-	2.7%	-	2.7%	5.4%	-	5.4%
	松崎町	32人	100.0%	-	-	-	-	-	-	-
	西伊豆町	17人	88.2%	-	-	5.9%	-	-	5.9%	5.9%
熱海	熱海市	110人	88.2%
	伊東市	322人	91.3%	2.2%	2.8%	0.9%	1.9%	0.6%	0.3%	0.9%
東部	沼津市	1,197人	90.2%	2.5%	3.2%	0.8%	0.9%	1.8%	0.6%	2.4%
	三島市	790人	93.0%	1.9%	2.2%	0.9%	1.3%	0.6%	0.1%	0.8%
	裾野市	486人	92.4%	2.7%	1.9%	-	1.0%	1.9%	0.2%	2.1%
	伊豆市	162人	95.1%	1.2%	3.1%	0.6%	-	-	-	-
	伊豆の国市	356人	91.6%	2.0%	3.7%	0.8%	0.3%	1.4%	0.3%	1.7%
	函南町	296人	94.9%	1.4%	1.7%	0.3%	0.3%	0.7%	0.7%	1.4%
	清水町	246人	91.1%
	長泉町	455人	91.9%	2.0%	3.5%	0.2%	0.9%	1.5%	-	1.5%
御殿場	御殿場市	800人	89.8%	2.5%	3.9%	1.5%	0.9%	1.4%	0.1%	1.5%
	小山町	167人	94.6%
富士	富士宮市	990人	89.0%	2.2%	3.2%	1.6%	1.4%	1.7%	0.8%	2.5%
	富士市	1,990人	90.3%	2.3%	3.8%	0.6%	0.9%	1.7%	0.5%	2.2%
中部	島田市	770人	94.2%	1.3%	0.9%	1.0%	0.6%	1.7%	0.3%	1.9%
	焼津市	1,033人	90.2%	2.7%	3.3%	1.1%	1.2%	1.2%	0.4%	1.5%
	藤枝市	1,169人	94.1%	1.4%	2.7%	0.3%	0.1%	1.5%	0.1%	1.5%
	牧之原市	330人	91.8%	3.0%	0.9%	1.5%	0.9%	0.6%	1.2%	1.8%
	吉田町	235人	86.0%	1.7%	6.8%	2.1%	0.4%	2.6%	0.4%	3.0%
	川根本町	22人	90.9%	4.5%	-	4.5%	-	-	-	-
西部	磐田市	1,386人	90.8%	2.7%	3.5%	0.9%	0.8%	0.9%	0.4%	1.3%
	掛川市	1,033人	91.9%
	袋井市	810人	92.3%	1.6%	2.6%	1.9%	0.5%	0.9%	0.2%	1.1%
	御前崎市	228人	86.8%	3.9%	2.6%	1.8%	0.4%	3.9%	0.4%	4.4%
	菊川市	459人	92.8%	1.1%	3.5%	0.9%	0.9%	0.9%	-	0.9%
	森町	115人	87.8%	0.9%	7.8%	1.7%	1.7%	-	-	-
	湖西市	440人	87.3%	3.2%	5.2%	1.4%	1.8%	0.7%	0.5%	1.1%
静岡市	5,114人	90.4%	2.3%	3.7%	0.9%	1.1%	1.4%	0.3%	1.7%	
浜松市	4,594人	91.8%	2.3%	2.9%	0.6%	0.9%	1.2%	0.3%	1.5%	
静岡県(参考値※)	24,814人	91.1%	2.2%	3.2%	0.9%	0.9%	1.3%	0.3%	1.7%	

健康福祉センター別集計(再掲)

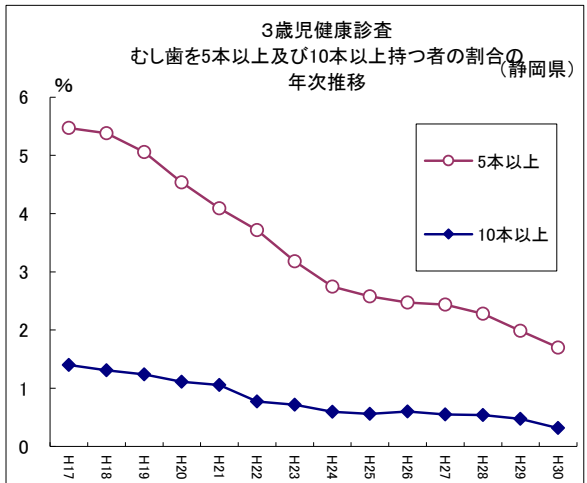
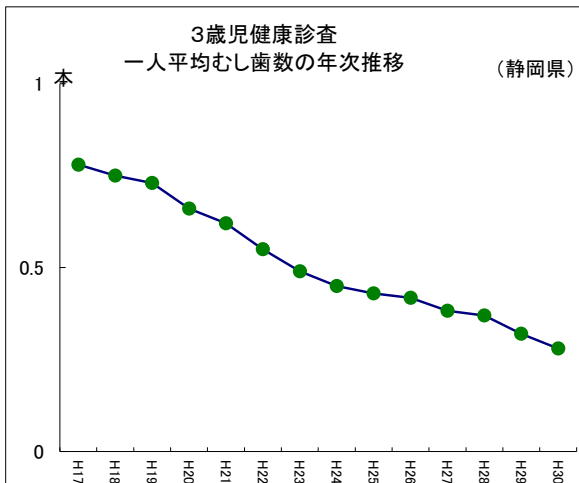
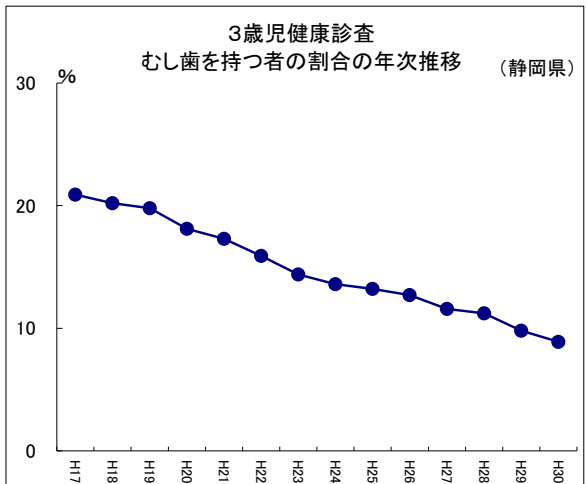
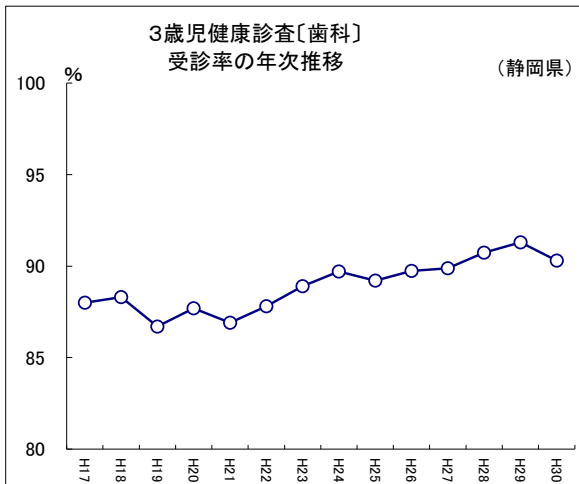
賀茂	265人	86.4%	3.0%	5.7%	0.4%	2.3%	1.5%	0.8%	2.3%
熱海(参考値※)	322人	91.3%	2.2%	2.8%	0.9%	1.9%	0.6%	0.3%	0.9%
東部(参考値※)	3,742人	92.0%	2.1%	2.8%	0.6%	0.9%	1.3%	0.3%	1.7%
御殿場(参考値※)	800人	89.8%	2.5%	3.9%	1.5%	0.9%	1.4%	0.1%	1.5%
富士	2,980人	89.8%	2.3%	3.6%	0.9%	1.0%	1.7%	0.6%	2.3%
中部	3,559人	92.2%	1.9%	2.6%	0.9%	0.6%	1.4%	0.3%	1.7%
西部(参考値※)	3,438人	90.6%	2.3%	3.6%	1.3%	0.9%	1.0%	0.3%	1.3%
合計(政令指定都市を除く)	15,106人	91.1%	2.2%	3.2%	0.9%	0.9%	1.4%	0.4%	1.7%

※:「・」の市町を除いて集計

1. 1歳6か月児健康診査結果の年次推移



2. 3歳児健康診査結果の年次推移

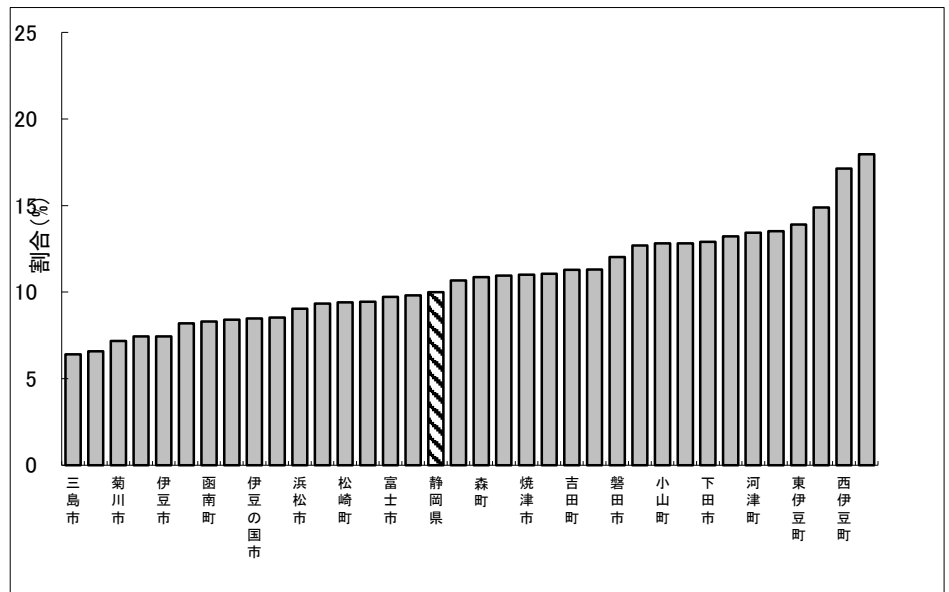


3. 3歳児健康診査結果の過去3年間の値(平成28～30年度)

むし歯を持つ者の割合 (%)

市町名	28～30年度の計			
	28年度	29年度	30年度	
下田市	12.9	7.5	15.0	17.8
東伊豆町	13.9	11.5	13.0	19.4
河津町	13.4	6.8	20.8	11.9
南伊豆町	18.0	18.2	23.4	10.8
松崎町	9.4	13.3	17.4	0.0
西伊豆町	17.1	18.5	19.2	11.8
熱海市	14.9	17.8	13.9	11.8
伊東市	9.4	8.0	11.7	8.7
沼津市	11.0	13.1	9.9	9.8
三島市	6.4	6.9	5.3	7.0
裾野市	8.2	9.0	7.9	7.6
伊豆市	7.4	8.0	9.7	4.9
伊豆の国市	8.5	9.9	7.0	8.4
函南町	8.3	11.7	8.4	5.1
清水町	10.7	11.9	10.8	8.9
長泉町	7.4	8.7	5.5	8.1
御殿場市	11.3	12.3	11.4	10.3
小山町	12.8	17.1	16.8	5.4
富士宮市	13.5	16.0	13.2	11.0
富士市	9.7	11.0	8.3	9.7
島田市	8.5	11.9	7.6	5.8
焼津市	11.0	12.9	10.4	9.8
藤枝市	6.6	7.5	6.3	5.9
牧之原市	9.8	10.3	10.9	8.2
吉田町	11.3	12.1	7.5	14.0
川根本町	12.8	16.7	12.5	9.1
磐田市	12.0	14.1	12.7	9.2
掛川市	9.3	10.1	9.7	8.1
袋井市	8.4	9.5	8.1	7.7
御前崎市	13.2	15.1	11.3	13.2
菊川市	7.2	8.6	5.7	7.2
森町	10.9	6.5	14.1	12.2
湖西市	12.7	12.9	12.4	12.7
静岡市	11.1	12.2	11.2	9.6
浜松市	9.0	10.0	8.9	8.2
静岡県	10.0	11.2	9.8	8.9

むし歯を持つ者の割合(3歳児健康診査、H28～30年度の計)



むし歯を持つ者の割合(3歳児健康診査、H28～30年度の計)

